



网页: www.straitsindex.com

电邮: info@straitsindex.com

电话: 03-8941 6828 (热线)

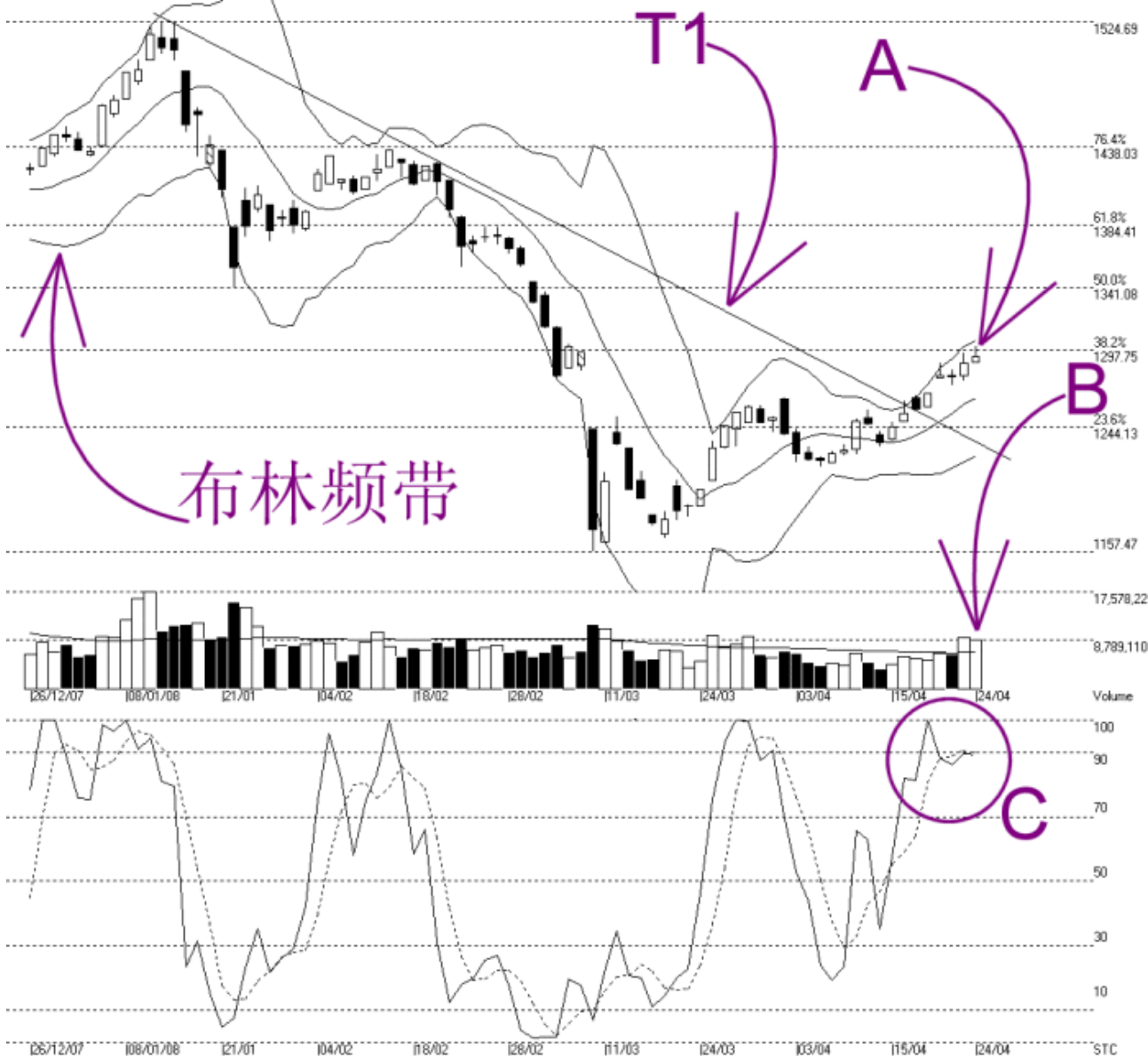
海峡指数(马)私人有限公司

自 1998 年为投资者提供技术分析图表



### 吉隆坡综合指数 KLCI 24-04-2008

Open:1289.380 High:1300.150 Low:1288.690 Close:1293.080 +4.920(0.4%) Volume:8,815,193 (-403005,-4.4%)  
COMPOSITE INDEX [COMPOSITE] 26/12/2007 - 24/04/2008 Ticks-80 (Indices) Bollinger Band(10.2) 0% - Volume Daily (Fibo)  
Created with WinChart (TM) Copyright (C) Straits Index (M) Sdn Bhd



如图中箭头 A 所示，综合指数再度上探 1298 点的 38.2% 胜图自动费氏线，由于 1244 点至 1298 点曾经是一个缺口区域，所以综指在度过这阻力区域时，也遇到一定的卖压。无论如何，综指已经回补了这缺口，恢复综指在 3 月 10 日大跌之前的水平，所以综指将在这水平开始新的趋势。

接下来若综指能上扬突破 1298 点（或整点 1300 点）的胜图自动费氏线的话，那综指的后市将有望看高一线。当然这也要得到布林频带（Bollinger Band）继续打开的配合下，综

指才能更上一层楼。

如图中箭头 B 所示，马股的成交量稍微减少 4.4%，不过成交量还是成功的保持在 40 天成交量移动平均线（VMA）以上，所以整体市场依然保持足够的承接力量，这对综指后市继续保持转强是有利的。

如图中 C 圈所示，随机指标（Stochastic）目前正处于 90% 的水平，这表示综指的短期走势依然是保持着上扬的。通常综指的短期走势将继续的上扬，直到随机指标开始跌破 70% 的水平为止。所以读者必须继续密切留意随机指标的变化，以求第一时间获知综指短期走势是否转弱或出现任何技术调整。

© 2008 Straits Index (M) Sdn Bhd

[www.straitsindex.com](http://www.straitsindex.com)

*WinChart – Designed by investor for investors, since 1998*