

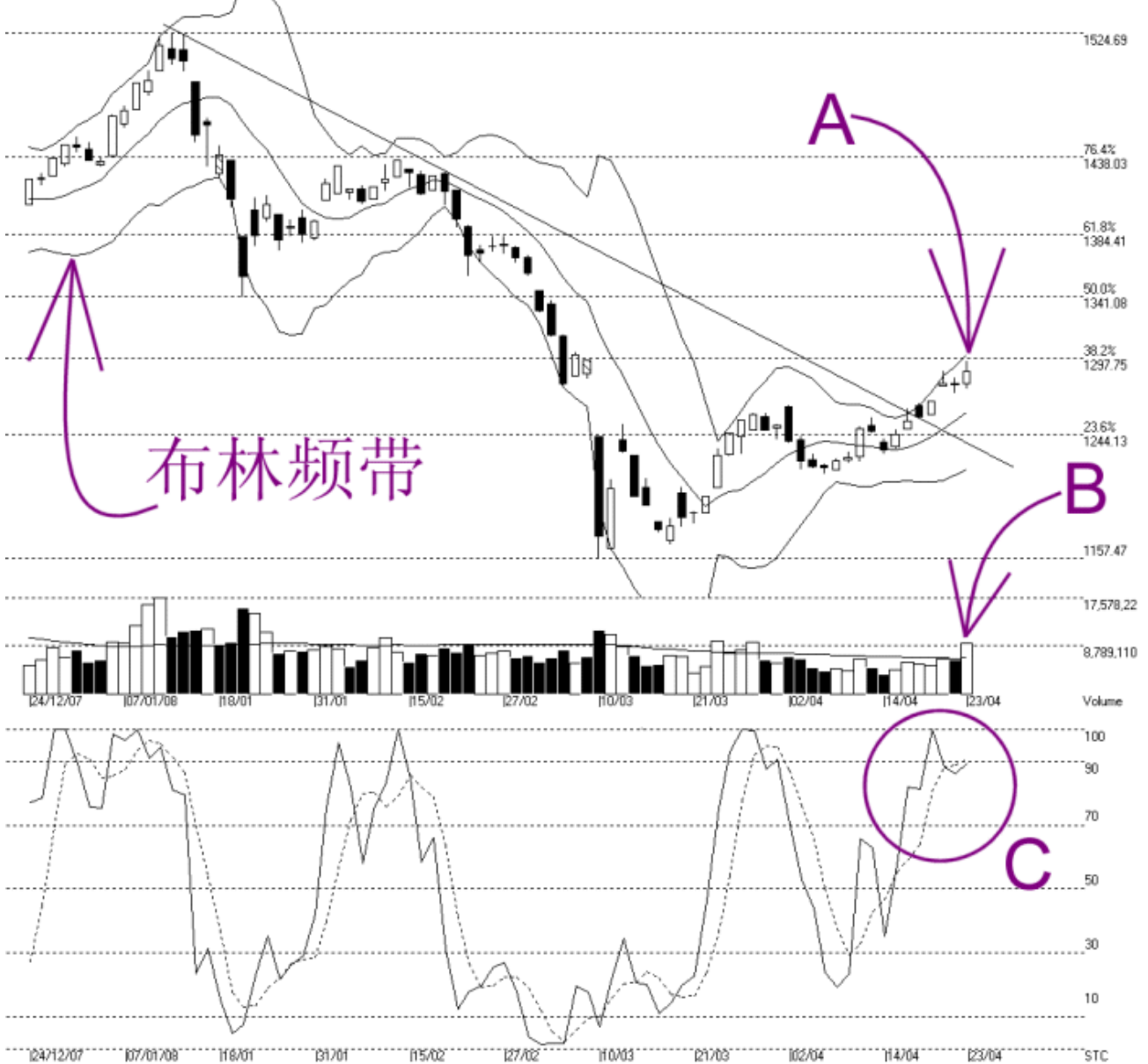


网页: [www.straitsindex.com](http://www.straitsindex.com)  
 电邮: [info@straitsindex.com](mailto:info@straitsindex.com)  
 电话: 03-8941 6828 (热线)  
 海峡指数(马)私人有限公司  
 自 1998 年为投资者提供技术分析图表



## 吉隆坡综合指数 KLCI 23-04-2008

Open:1280.130 High:1295.340 Low:1276.080 Close:1288.160 +8.860(0.7%) Volume:9,218,198 (+3028550.48.9%)  
 COMPOSITE INDEX [COMPOSITE] 24/12/2007 - 23/04/2008 Ticks-80 (Indices) Bollinger Band(10,2) 5% - Volume Daily (Fibo)  
 Created with WinChart (TM) Copyright (C) Straits Index (M) Sdn Bhd



如图中箭头 A 所示，由于布林频带（Bollinger Band）仍然打开（5%），而综合指数也能继续的处于布林中频带（Bollinger Middle Band）以上，所以综指进一步上扬，继续迈向 1298 点的胜图自动费氏线阻力水平。接下来只要布林频带继续的打开，那综指就有望上探 1298 点及 1300 点的阻力水平。

如图所示，综指当前的支持水平有 1244 点的胜图自动费氏线，布林中频带的动态支持先以及 T1 的下降趋势线。

如图中箭头 B 所示，马股的成交量扬升 48.9%，这使到成交量再次的突破了 40 天成交量移动平均线（VMA）的水平。由于成交量达到了 40 天平均值以上的水平，这代表整体市场的交投量及承接力量也都增加，这对综指继续的转强是有利的，因为足够的成交量有利于吸纳在 1244 点至 1298 点缺口的卖压。

如图中 C 圈所示，随机指标（Stochastic）继续的维持在 70% 以上，所以综指的短期走势也依然保持着上扬。通常只要随机指标能继续的处于 70% 以上的话，那综指短期的后市就有望看高一线。

© 2008 Straits Index (M) Sdn Bhd

[www.straitsindex.com](http://www.straitsindex.com)

*WinChart – Designed by investor for investors, since 1998*