



网页: www.straitsindex.com

电邮: info@straitsindex.com

电话: 03-8941 6828 (热线)

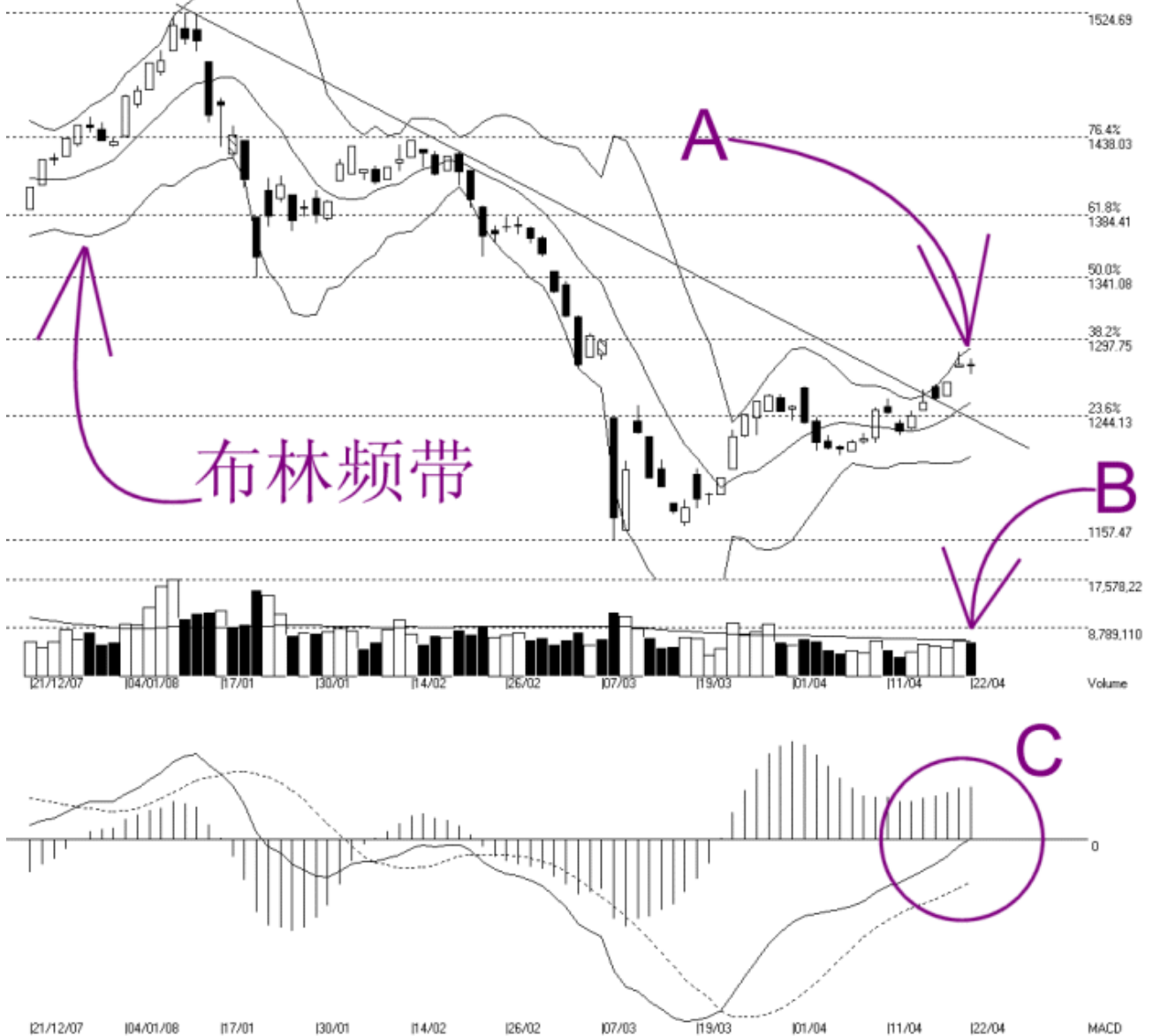
海峡指数(马)私人有限公司

自 1998 年为投资者提供技术分析图表



吉隆坡综合指数 KLCI 22-04-2008

Open:1279.890 High:1284.080 Low:1273.230 Close:1279.300 -0.700(-0.1%) Volume:6,189,648 (-550244,-8.2%)
COMPOSITE INDEX [COMPOSITE] 21/12/2007 - 22/04/2008 Ticks=80 { Indices } Bollinger Band(10,2) 3% - Volume Daily (Fibo) 22-4-2008 18:03:09
Created with WinChart (TM) Copyright (C) Straits Index (M) Sdn Bhd



如图中箭头 A 所示, 综合指数在 1244 点至 1298 点的缺口 (Gap) 区域依然受到一定程度的卖压, 综指周二稍微回软。这表示 1298 点的胜图自动费氏线依然是综指当前的阻力水平, 支持水平则是 1244 点的胜图自动费氏线。

一般上当综指处于布林中频带以上时, 布林频带将成为综指的动态支持线, 也是一个当综指出现技术调整时的调整目标。如图所示, 布林频带 (Bollinger Band) 打开的幅度减低至 3%, 所以综指的涨势出现技术调整, 无论如何, 只要综指能在布林中频带上获得扶持的话, 那综指就有望继续的上扬了。

如图中箭头 B 所示, 马股的成交量下跌 8.2%, 使到成交量稍微低于 40 天成交量移动

平均线（VMA）的水平，换句话说，成交量接下来必须重新增加，不然综指还是有出现调整或巩固的可能。

如图中 C 圈所示，平均乖离（MACD）开始上扬至零轴的水平，这表示综指的中期走势继续有恢复过来的迹象。通常当平均乖离进入了正值区域的话，那综指的中期走势就有望更上一层楼。

© 2008 Straits Index (M) Sdn Bhd

www.straitsindex.com

WinChart – Designed by investor for investors, since 1998