

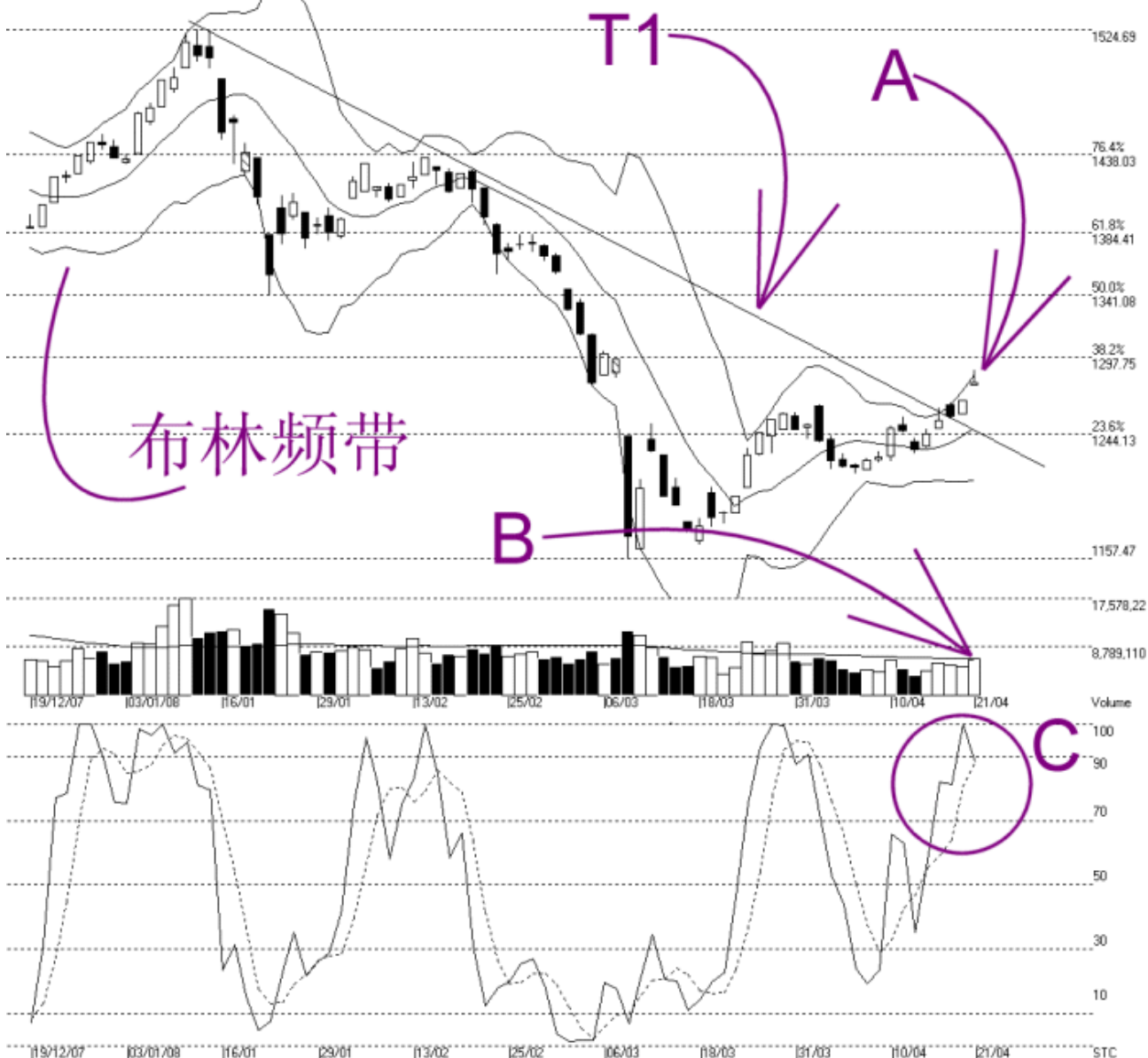


网页: www.straitsindex.com
 电邮: info@straitsindex.com
 电话: 03-8941 6828 (热线)
 海峡指数(马)私人有限公司
 自 1998 年为投资者提供技术分析图表



吉隆坡综合指数 KLCI 21-04-2008

Open: 1278.250 High: 1288.140 Low: 1278.250 Close: 1280.000 +12.350(1.0%) Volume: 6,739,892 (+1565531.30.3%)
 COMPOSITE INDEX [COMPOSITE] 19/12/2007 - 21/04/2008 Ticks-80 (Indices) Bollinger Band(10,2) 17% - Volume Daily (Fibo)
 Created with WinChart (TM) Copyright (C) Straits Index (M) Sdn Bhd



如图中箭头 A 所示，由于布林频带（Bollinger Band）再度的打开 17%，所以综指也再度的上扬，这也使到综指继续的摆脱 T1 下降趋势，迈向 1298 点的胜图自动费氏线阻力水平。1298 点是综指回补缺口（Gap）的一道阻力水平，综指是必须上扬突破这水平，才能算完全的封闭 1244 至 1298 点着缺口。

如图所示，布林中频带（Bollinger Middle Band）是综指当前的动态支持线，这也是 1244 点胜图自动费氏线及 T1 趋势线的水平，所以综指在这水平有望继续获得扶持。若布林

频带接下来打开的幅度减少或收窄的话，那综指的涨势将会受到阻碍，否则综指有望继续的上探 1300 点的心理阻力水平。

如图中箭头 A 所示，马股的成交量终于增加至 40 天成交量移动平均线（VMA）的水平了，这表示整体市场的人气增加，这对市场增加承接力量有利。所以若成交量接下来能继续的维持在 40 天平均值以上的话，那综指将有望继续稳健的转强。

如图中 C 圈所示，随机指标（Stochastic）仍然保持在 70% 以上，所以综指的短期趋势依然有望走高。读者必须注意的是，由于随机指标是一个短期指标，也就是说随机指标对综指任何转弱的讯号最敏感，所以当随机指标跌破 70% 时，这将是综指出现技术调整的第一个讯号。

© 2008 Straits Index (M) Sdn Bhd

www.straitsindex.com

WinChart – Designed by investor for investors, since 1998