



网页: www.straitsindex.com

电邮: info@straitsindex.com

电话: 03-8941 6828 (热线)

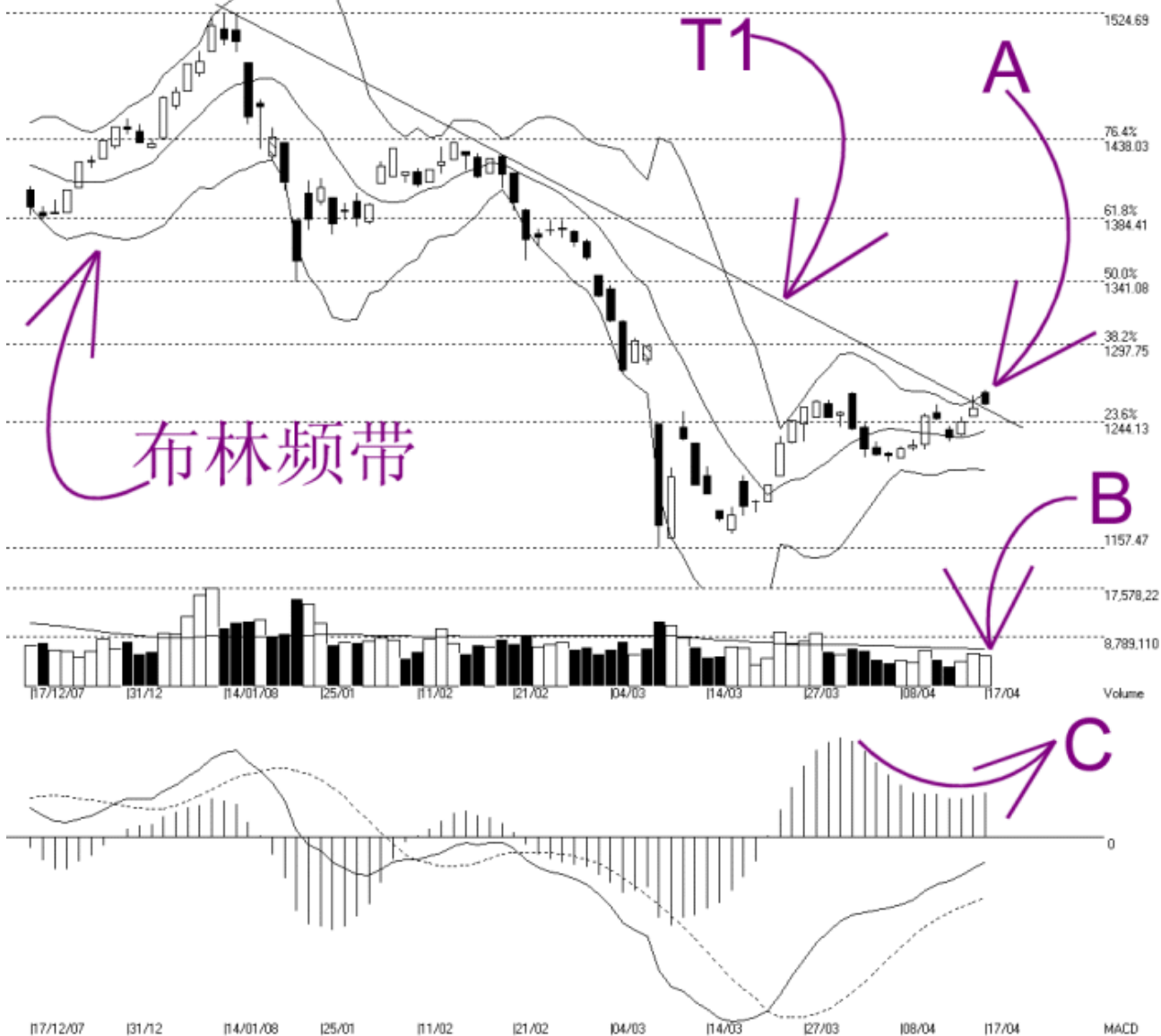
海峡指数(马)私人有限公司

自 1998 年为投资者提供技术分析图表



吉隆坡综合指数 KLCI 17-04-2008

Open:1264.600 High:1265.730 Low:1255.070 Close:1256.540 +2.900(0.2%) Volume:5,520,624 (-315623.54%)
COMPOSITE INDEX [COMPOSITE] 17/12/2007 - 17/04/2008 Ticks-80 { Indices } Bollinger Band(10.2) 14% - Volume Daily (Fibo)
Created with WinChart (TM) Copyright (C) Straits Index (M) Sdn Bhd



如图中箭头 A 所示, 综合指数开始突破了 T1 的下降趋势线, 这是一个好迹象。无论如何, 由于综指依然在面对 1244 点至 1298 点的缺口 (Gap) 卖压区域, 所以综指接下来是必须在 T1 上受到支持, 才有望摆脱这下跌的趋势。综指当前的阻力水平是 1298 点的胜图自动费氏线, 支持水平则是 1244 点的 23.6% 胜图自动费氏线以及布林中频带 (Bollinger Middle Band)。

如图所示, 布林频带 (Bollinger Band) 开始打开 14%, 这是一个好的开始, 通常只要综指能继续的保持在布林中频带以上, 再配合布林频带继续的打开的话, 那综指就有望继续的上扬。

如图中箭头 B 所示，马股的成交量是综指接下来重要的一个指标。虽然布林频带开始出现综指转强的迹象，不过成交量还是未能达到 40 天成交量移动平均线（VMA）的水平，这是美中不足之处，因为成交量必须至少达到 40 天成交量平均值，综指才有望稳健的转强。

如图中箭头 C 所示，平均乖离的振荡指标（MACD Histogram）开始有形成一个圆底（Round Bottom），所以若振荡指标出现圆底的话，综指的短期走势将出现上扬的趋势，直到振荡指标形成一个相对的圆顶为止。

© 2008 Straits Index (M) Sdn Bhd

www.straitsindex.com

WinChart – Designed by investor for investors, since 1998