



网页: www.straitsindex.com

电邮: info@straitsindex.com

电话: 03-8941 6828 (热线)

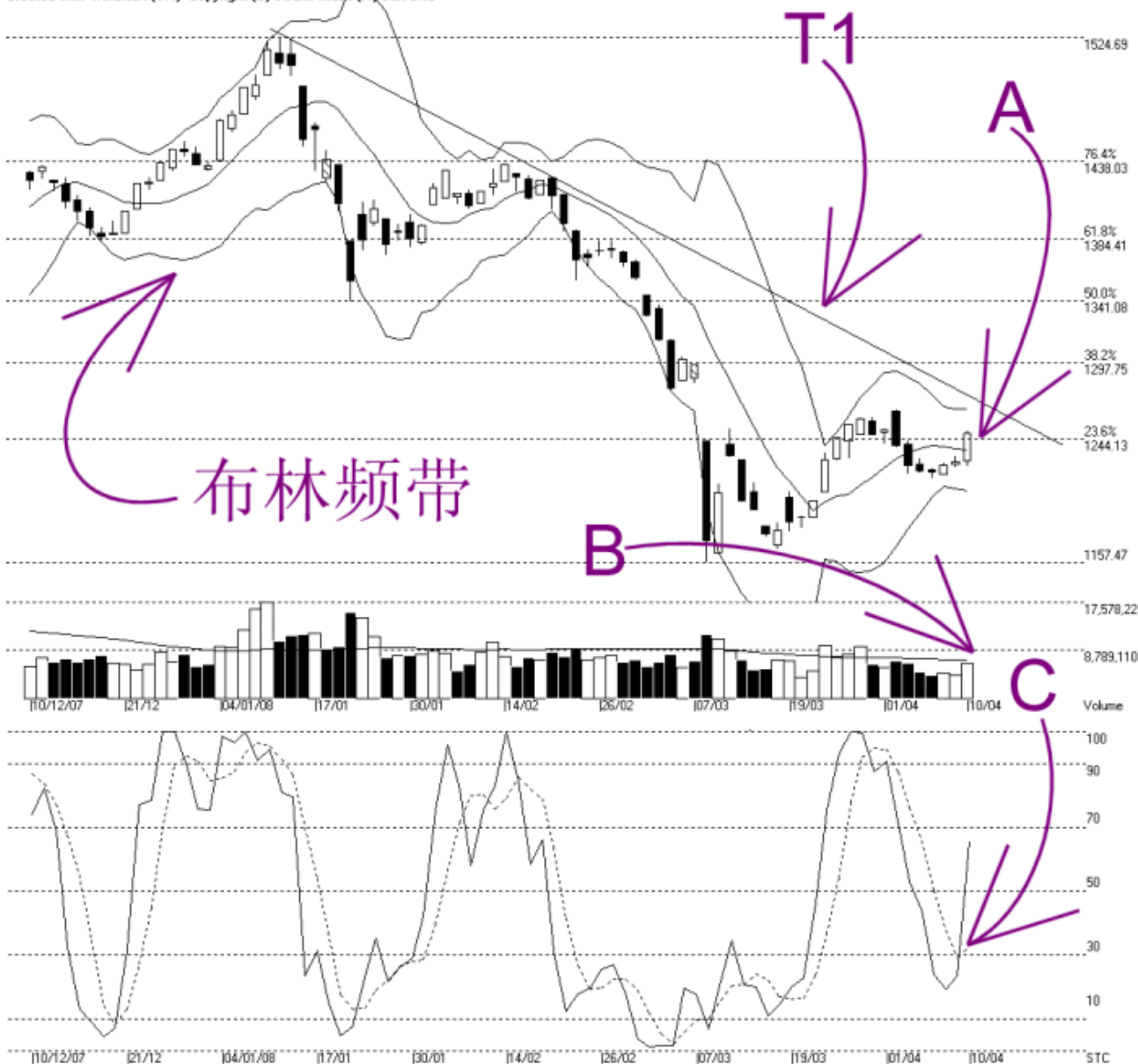
海峡指数(马)私人有限公司

自 1998 年为投资者提供技术分析图表



### 吉隆坡综合指数 KLCI 10-04-2008

Open:1228.630 High:1249.630 Low:1225.010 Close:1248.190 +20.450(1.7%) Volume:6,401,070 (+2088957.48.4%)  
COMPOSITE INDEX [COMPOSITE] 10/12/2007 - 10/04/2008 Ticks=80 (Indices) Bollinger Band(10,2) 2% - Volume Daily (Fibo)  
Created with WinChart (TM) Copyright (C) Straits Index (M) Sdn Bhd



如图中箭头 A 所示，综合指数终于上扬突破了布林中频带（Bollinger Middle Band）以及 1244 点的胜图自动费氏线，这显示综指开始有转强的迹象。无论如何，由于布林频带还是未开始明显的打开，所以综指并未完全确认涨势，不过综指上扬突破布林中频带还是对综指的后市有正面的影响。

另一方面，综指才刚刚突破了 1244 点的胜图自动费氏线，所以综指接下来数日是关键，综指能否站稳在 1244 点以上将确定综指能否更上一层楼。通常综指接下来是必须闭市

高于 1244 点，那才能确认综指能真正的突破了这 1244 点的阻力。

如图所示，T1 以及 1298 点都是综指的阻力，而且从 1244 点至 1298 点也是综指在 3 月 10 日的缺口（Gap），所以综指将继续的在这距离面对一定的卖压及阻力。

如图中箭头 B 所示，马股的成交量增加了 48.4%，使到成交量再度的接近 40 天成交量移动平均线（VMA）的水平。综指接下来必须要有更多的扶持力量及成交量（至少达 40 天平均值），才能吸纳 1244 点至 1298 点的卖压，那综指才有望继续的转强。

如图中 C 圈所示，随机指标（Stochastic）上扬突破了 30%，所以综指短期走势上扬，只要随机指标接下来能突破并维持在 70% 以上的话，那综指就有望维持在短期涨势里了。

© 2008 Straits Index (M) Sdn Bhd

[www.straitsindex.com](http://www.straitsindex.com)

*WinChart – Designed by investor for investors, since 1998*