



网页: [www.straitsindex.com](http://www.straitsindex.com)

电邮: [info@straitsindex.com](mailto:info@straitsindex.com)

电话: 03-8941 6828 (热线)

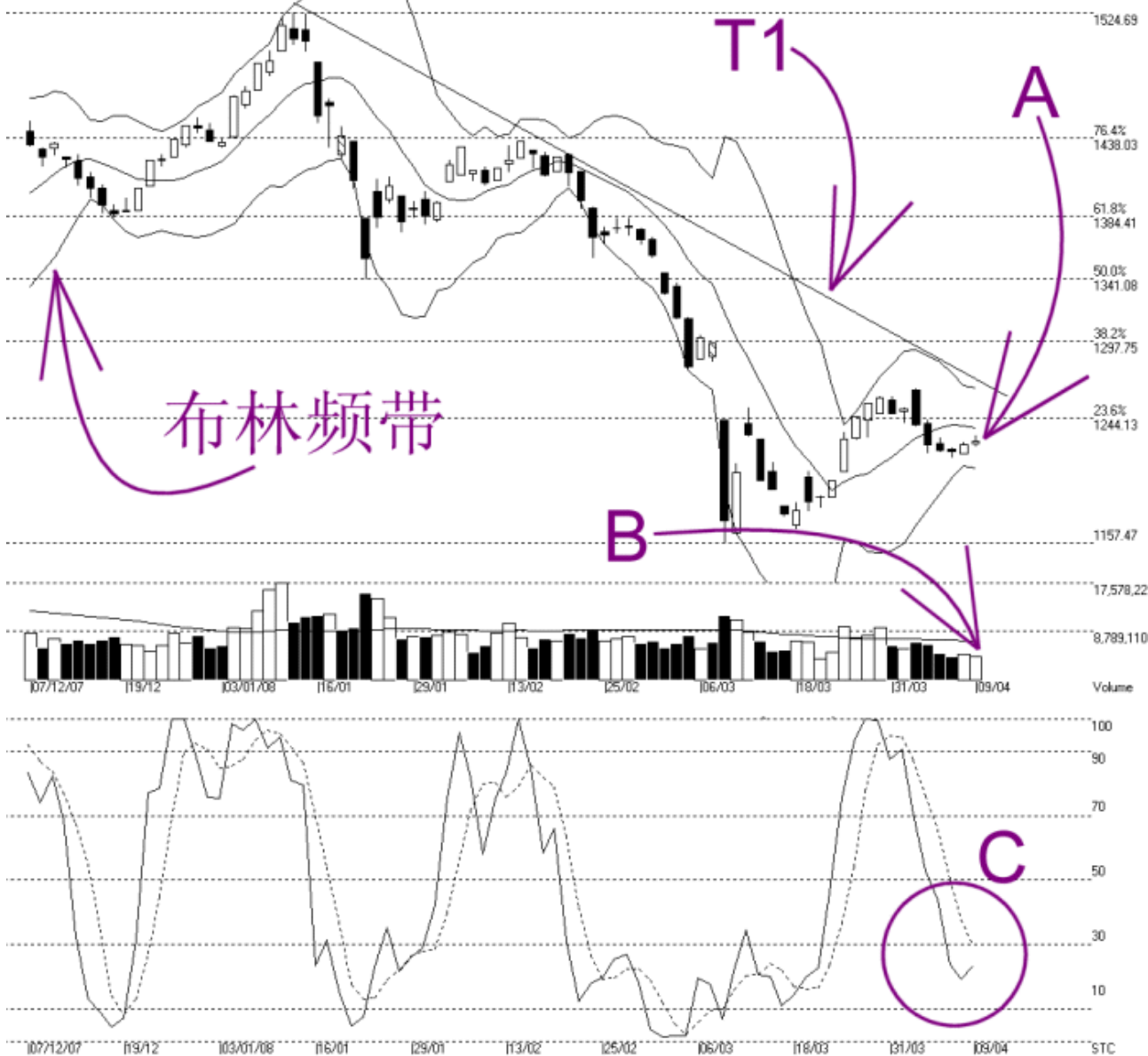
海峡指数(马)私人有限公司

自 1998 年为投资者提供技术分析图表



## 吉隆坡综合指数 KLCI 09-04-2008

Open:1226.380 High:1231.590 Low:1224.120 Close:1227.740 +2.030(0.2%) Volume:4,312,113 [-404689,-8.6%]  
COMPOSITE INDEX [COMPOSITE] 07/12/2007 - 09/04/2008 Ticks=80 { Indices } Bollinger Band(10,2) 1% - Volume Daily (Fibo)  
Created with WinChart (TM) Copyright (C) Straits Index (M) Sdn Bhd



如图中箭头 A 所示, 综合指数稍微上扬, 惟还是未能上探布林中频带 (Bollinger Middle Band), 这显示布林中频带还是综指当前的动态阻力线。如图所示, 布林频带 (Bollinger Band) 稍微打开 1%, 还是属于收窄的格局, 这表示综指目前依然是属于一个横摆巩固的格局, 直到布林频带再度明显的打开为止。

如图所示, 1244 点自动费氏线依然是综指当前的阻力水平, 支持水平则是 1200 点的心理支持关口以及 1157 点的胜图自动费氏线。图中所示的 T1 趋势线也将是综指面对的一道动态阻力线, 换句话说, 综指必须先突破 T1 趋势线, 综指才有望止跌上扬。

如图中箭头 B 所示，马股的成交量减少 8.6%，继续的处于 40 天成交量移动平均线（VMA）的水平以下，这代表市场交投淡静，缺乏人气，所以整体的市场目前仍然是还未转强的。

如图中 C 圈所示，随机指标（Stochastic）稍微上扬，不过还是不足以突破 30% 的水平。通常随机指标必须先上扬突破 30% 的水平，综指的短期走势才有望转为上扬的。无论如何，在布林频带收窄的当儿，读者还是必须等待布林频带先打开，那技术指标的讯号才能作准的。

© 2008 Straits Index (M) Sdn Bhd

[www.straitsindex.com](http://www.straitsindex.com)

*WinChart – Designed by investor for investors, since 1998*