



网页: www.straitsindex.com

电邮: info@straitsindex.com

电话: 03-8941 6828 (热线)

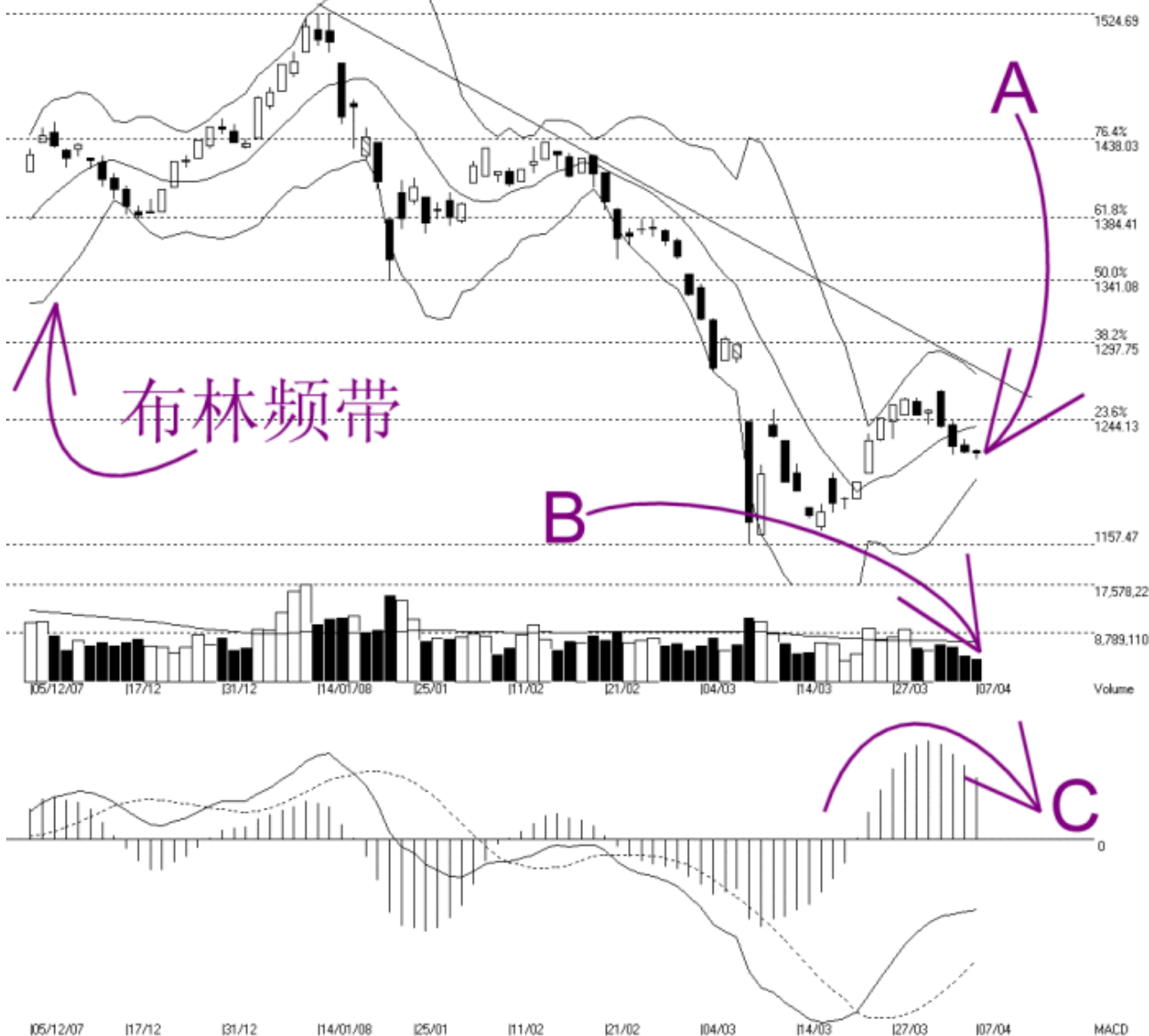
海峡指数(马)私人有限公司

自 1998 年为投资者提供技术分析图表



吉隆坡综合指数 KLCI 07-04-2008

Open: 1222.310 High: 1223.730 Low: 1216.380 Close: 1221.070 -0.910(-0.1%) Volume: 4,288,533 (-469309, -9.9%)
COMPOSITE INDEX [COMPOSITE] 05/12/2007 - 07/04/2008 Ticks=80 (Indices) Bollinger Band(10,2) -21% - Volume Daily (Fibo)
Created with WinChart (TM) Copyright (C) Straits Index (M) Sdn Bhd



虽然亚洲市场周一都纷纷报捷，不过唯有综合指数稍微下滑，如图中箭头 A 所示，目前依然维持在 1244 点的胜图自动费氏线及布林中频带（Bollinger Middle Band）以下，所以综指依然属于偏弱。1244 点是当前的阻力水平，支持水平则是 1157 点的胜图自动费氏线。

如图所示，布林频带（Bollinger Band）继续的收窄（-21%），使得布林频带收得相当的窄小，所以虽然综指已经处于布林中频带以下，不过综指并未确定出现跌势。无论如何，若布林频带接下来明显的打开的话，而届时综指又继续的处于布林中频带以下，那综指将有

出现跌势的风险。

如图中箭头 B 所示，马股的成交量进一步减少 26.5%，所以成交量也继续的处于 40 天成交量移动平均线（VMA）以下，这表示综指及整体的股市都是处于一个淡静的格局中。

如图中箭头 C 所示，平均乖离的振荡指标（MACD Histogram）还是维持圆顶（Round Top）的形状，所以综指的短期走势依然是维持在调整巩固的格局里。无论如何，当振荡指标形成一个相对的圆底（Round Bottom）时，那综指才有望结束调整而出现短期的上扬或技术反弹，读者到时也可以配合随机指标（Stochastic）是否能摆脱 30%的水平来确认任何短期的涨势。

© 2008 Straits Index (M) Sdn Bhd

www.straitsindex.com

WinChart – Designed by investor for investors, since 1998