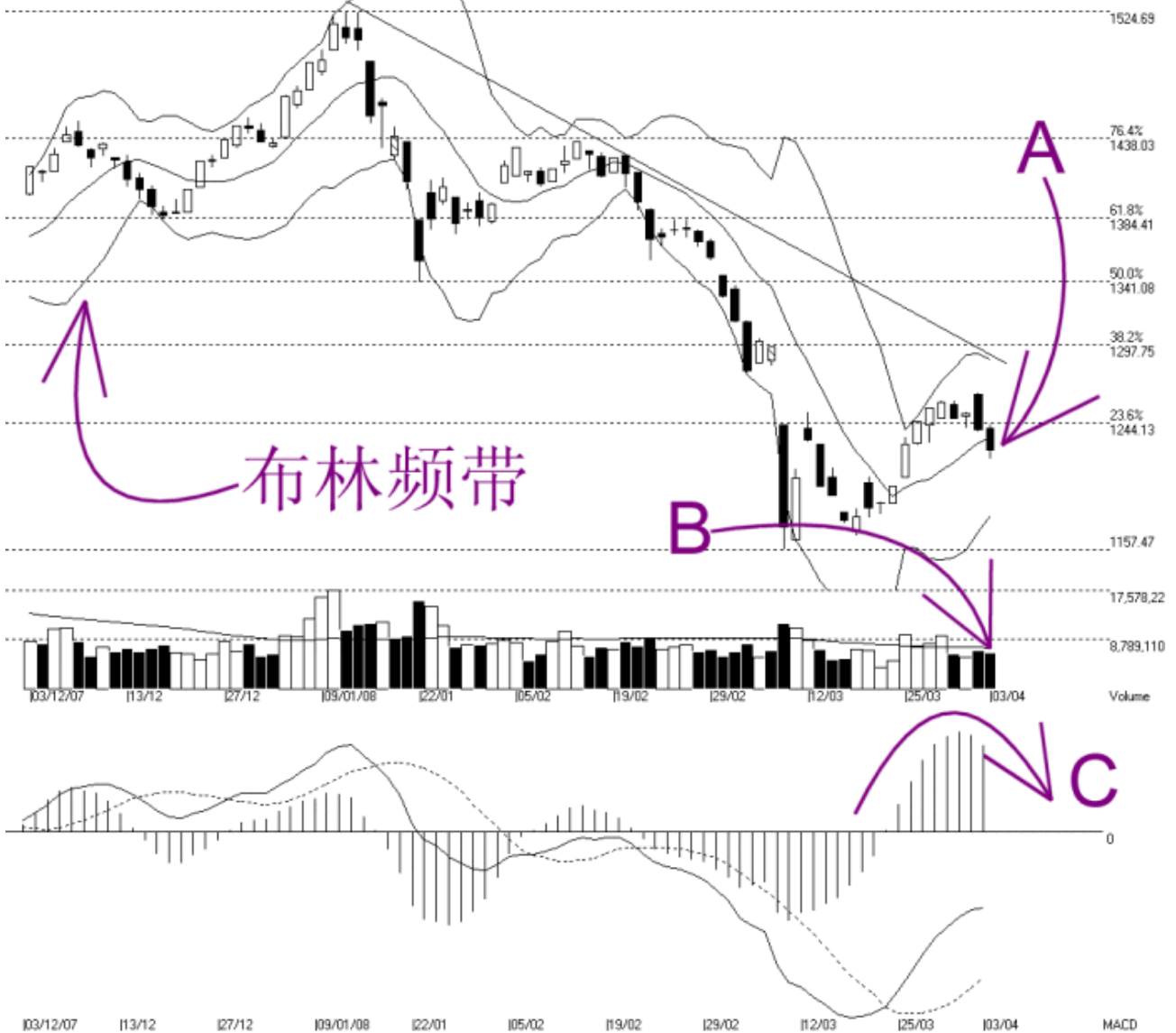


吉隆坡综合指数 KLCI 03-04-2008

Open:1240.710 High:1242.780 Low:1219.970 Close:1225.580 -14.070(-1.1%) Volume:6,470,627 (-489854,-7.0%)
 COMPOSITE INDEX [COMPOSITE] 03/12/2007 - 03/04/2008 Ticks-80 { Indices } Bollinger Band(10,2) -13% - Volume Daily (Fibo)
 Created with WinChart (TM) Copyright (C) Straits Index (M) Sdn/Bhd



如图中箭头 A 所示, 综合指数在周三跌破了 1244 点的胜图自动费氏线后继续的下跌, 也跌破了布林中频带 (Bollinger Middle Band), 所以综指继续的有转弱的迹象。无论如何, 由于布林频带 (Bollinger Band) 目前是处于一个收窄的情况 (-13%), 所以综指接下来的走势还是未确定为跌势。通常要等到布林频带开始打开时, 综指才能确定新的趋势, 届时若综指仍然是处于布林中频带以下的话, 那综指就会出现跌势了。

若综指接下来横摆巩固的话, 那布林频带是会继续的收窄的, 这也显示综指正在酝酿着一个新的趋势。综指当前的阻力水平继续的是 1244 点及 1298 点的胜图自动费氏线, 由于这也是综指在 3 月 10 日的缺口, 所以阻力倍增。如图所示, 综指接下来的支持水平是 1157

点的胜图自动费氏线。

如图中箭头 B 所示，马股的成交量减少 7%，使到成交量依然是处于 40 天成交量移动平均线（VMA）以下，所以整体市场还是缺乏足够的人气，换句话说，投资者还是选择观望，静观其变。

如图中箭头 C 所示，平均乖离的振荡指标（MACD Histogram）形成一个圆顶，这显示综指的短期走势出现技术调整的格局，直到振荡指标形成一个相对的圆底为止。另一方面，随机指标（Stochastic）则已经跌破了 70% 的水平，所以综指目前正处于一个短期调整格局里。

© 2008 Straits Index (M) Sdn Bhd

www.straitsindex.com

WinChart – Designed by investor for investors, since 1998