

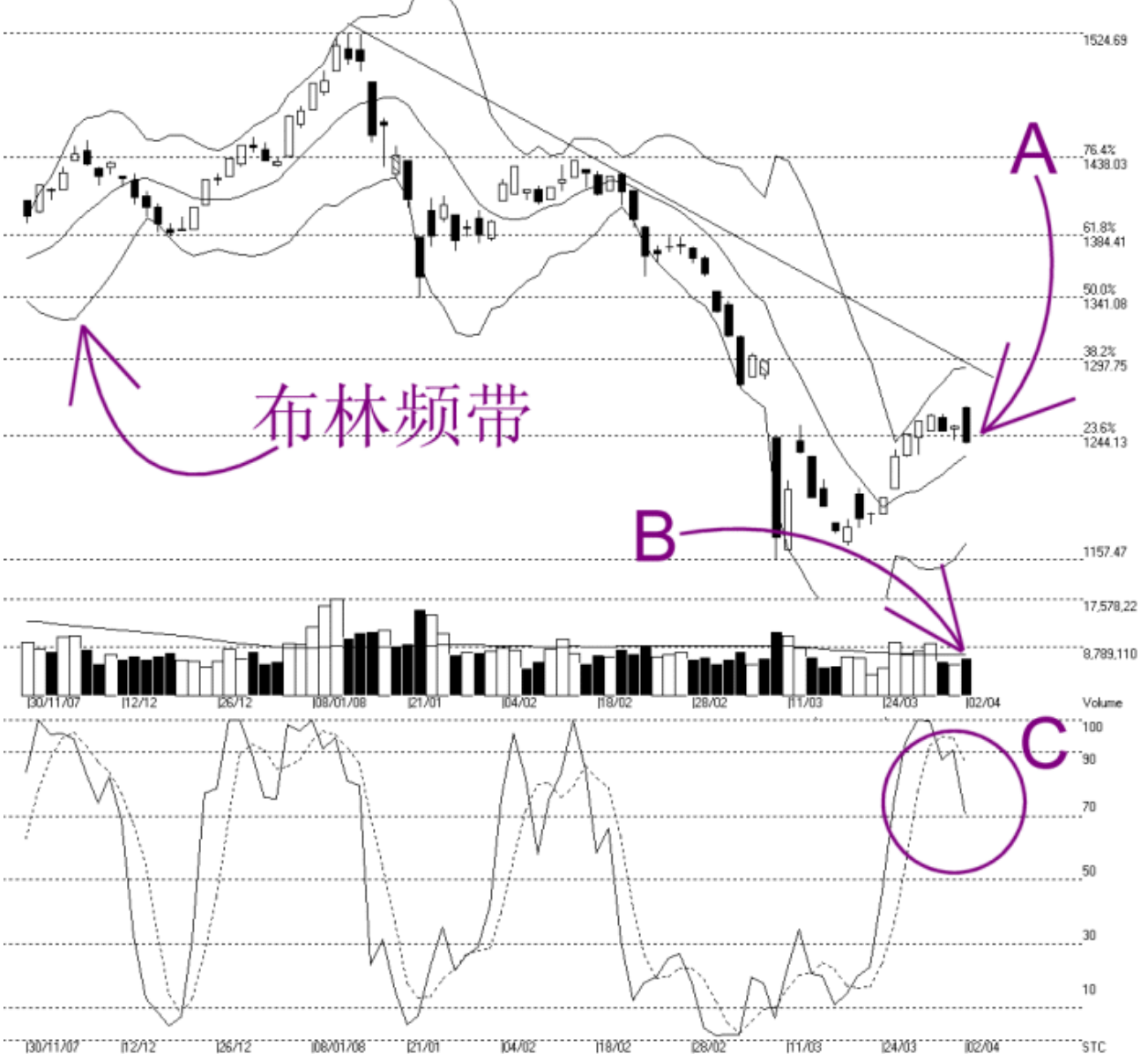


网页: www.straitsindex.com
 电邮: info@straitsindex.com
 电话: 03-8941 6828 (热线)
 海峡指数(马)私人有限公司
 自 1998 年为投资者提供技术分析图表



吉隆坡综合指数 KLCI 02-04-2008

Open: 1263.820 High: 1264.750 Low: 1238.220 Close: 1239.650 -10.760(-0.9%) Volume: 6,960,481 (+1229700,21.5%)
 COMPOSITE INDEX [COMPOSITE] 30/11/2007 - 02/04/2008 Ticks-80 (Indices) Bollinger Band(10,2) -8% - Volume Daily (Fibo) 02-4-2008 17:24:56
 Created with WinChart (TM) Copyright (C) Straits Index (M) Sdn Bhd



如图中箭头 A 所示，综合指数虽然一度受到美国道琼斯指数暴涨的影响下上扬，不过综指随后在套利活动下回软，并且跌破了 1244 点的胜图自动费氏线。这就是过去数星期我们提到的那样，综指在 1244 点至 1298 点的缺口将面对一定的卖压或抛售活动的。这是因为投资者在缺口的距离失去了一段相当大的价位，所以投资者在股价上扬回补这缺口是会尝试套利或止损离场的，这形成一股卖压。

如图所示，由于布林频带 (Bollinger Band) 收窄 8%，这表示综指目前继续的处于一个调整巩固中。通常当综指出现调整时，综指的第一个调整目标是布林中频带 (Bollinger

Middle Band)，这也是综指的动态支持线。若综指接下来跌破布林中频带的话，那综指就有转弱的风险了。

如图中箭头 B 所示，虽然综指下跌，不过马股的成交量却上扬 21.5%，然而还是未能达到 40 天成交量移动平均线（VMA）的水平。无论如何，成交量上扬接近 40 天平均值显示市场的承接力量增加，不过由于布林频带还是收窄，所以综指的后市还是有待进一步的演变。

如图中 C 圈所示，随机指标（Stochastic）跌至 70% 的水平，所以如果接下来随机指标跌破 70% 的话，那综指的短期走势就有转弱的风险。换句话说，随机指标短期内必须重新上扬并维持在 70% 以上，那综指才能避开出现短期下跌的走势。

© 2008 Straits Index (M) Sdn Bhd

www.straitsindex.com

WinChart – Designed by investor for investors, since 1998