

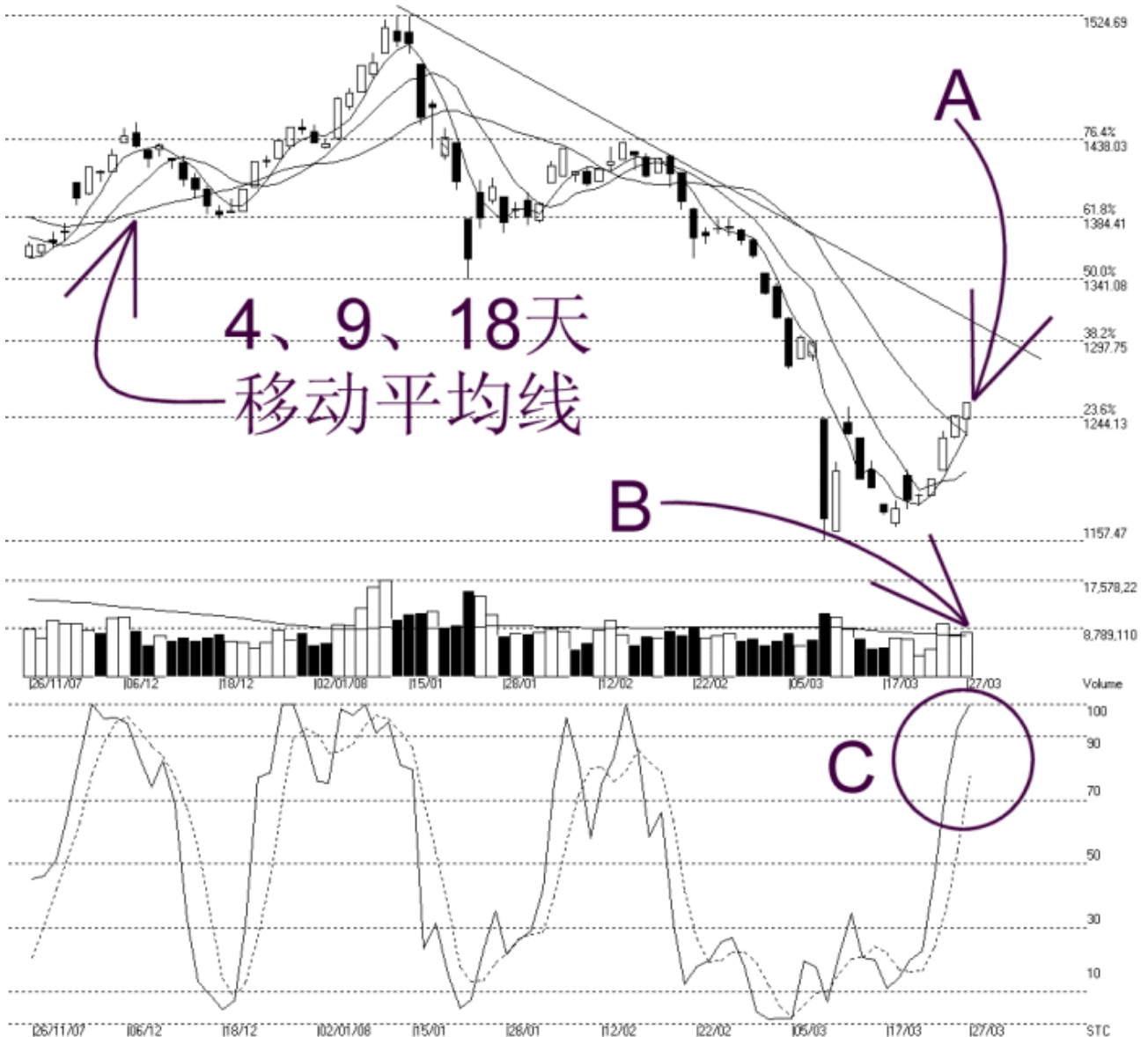


网页: [www.straitsindex.com](http://www.straitsindex.com)  
 电邮: [info@straitsindex.com](mailto:info@straitsindex.com)  
 电话: 03-8941 6828 (热线)  
 海峡指数(马)私人有限公司  
 自 1998 年为投资者提供技术分析图表



## 吉隆坡综合指数 KLCI 27-03-2008

Open:1242.500 High:1254.030 Low:1230.330 Close:1254.030 +8.610(0.7%) Volume:8,016,264 (+409949.54%)  
 COMPOSITE INDEX [COMPOSITE] 26/11/2007 - 27/03/2008 Ticks=80 (Indices) Moving Averages (4,9,18) - Volume Daily (Fibo)  
 Created with WinChart (TM) Copyright (C) Straits Index (M) Sdn Bhd



如图中箭头 A 所示，综合指数上扬突破了 18 天的移动平均线 (MA)，所以 1244 点的 23.6% 胜图自动费氏线有望成为综指接下来的支持水平。无论如何，如周三提到一样，由于 1244 点 (费氏线回归 23.6%) 至 1298 点 (费氏线回归 38.2%) 的胜图自动费氏线是综指在 3 月 10 日暴跌的缺口 (Gap)，所以意料在这段距离将面对一定的卖压及阻力。

如图所示，4 天的移动平均线继续的上扬，到达了 18 天的移动平均线，这显示综指的短期走势继续有形成“黄金交叉” (Golden Cross)，目前我们需要 9 天移动平均线也可以

上扬交割 18 天移动平均线，那黄金交叉就能形成了。

如图中箭头 B 所示，马股的成交量稍微增加 5.4%，这表示市场的承接力量继续的增加着，所以成交量能继续的保持在 40 天成交量平均值（VMA）以上，这对综指继续稳健的转强有正面的作用。

如图中 C 圈所示，随机指标（Stochastic）上扬达到 100%的水平，这表示综指短期的连续涨势有引发出现短期过热的风险，这也是技术调整的活动。无论如何，接下来只要随机指标能继续的保持在 70%以上的话，那综指的短期也有望维持在涨势里。

© 2008 Straits Index (M) Sdn Bhd

[www.straitsindex.com](http://www.straitsindex.com)

*WinChart – Designed by investor for investors, since 1998*