

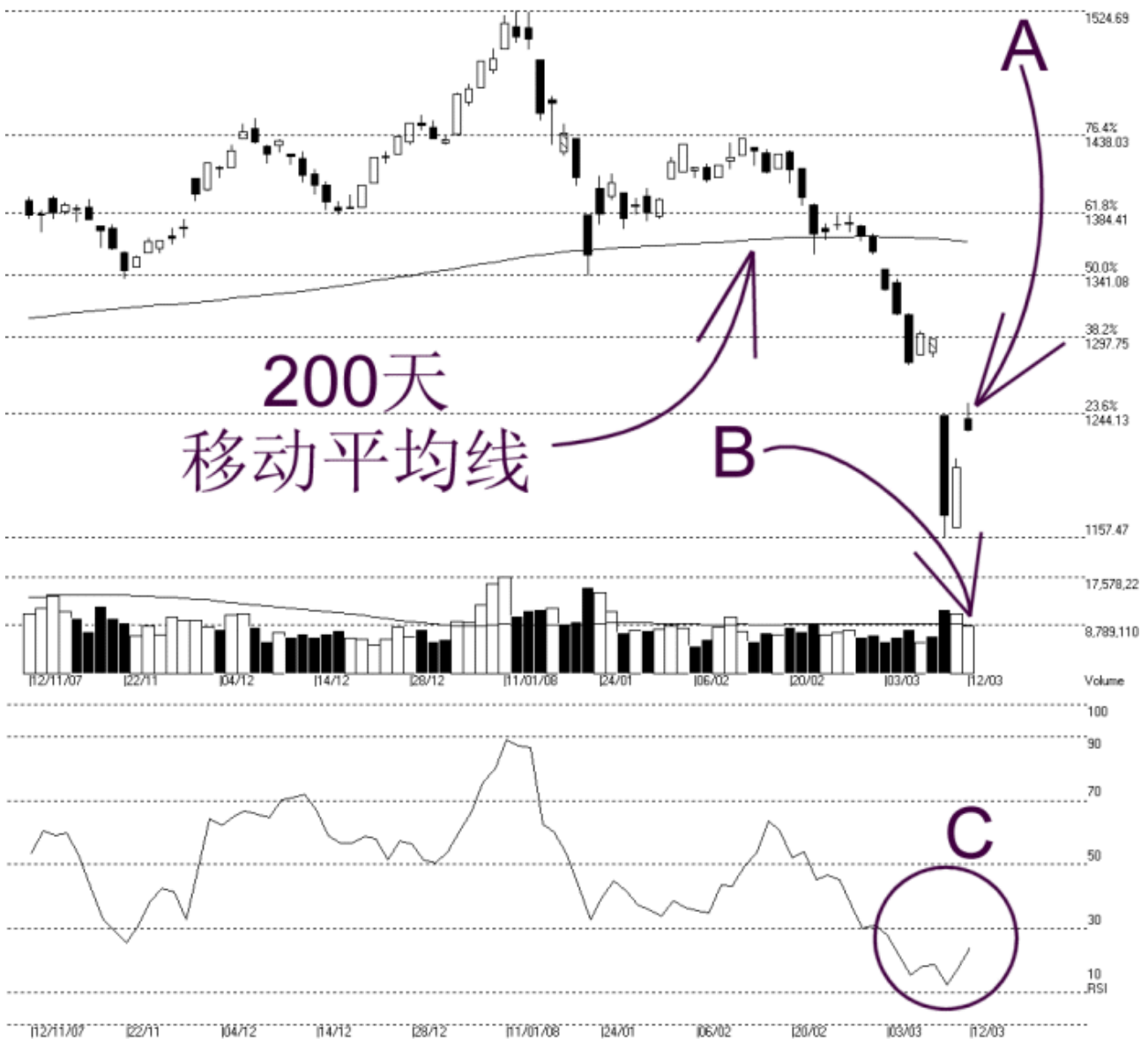


网页: www.straitsindex.com
电邮: info@straitsindex.com
电话: 03-8941 6828 (热线)
海峡指数(马)私人有限公司
自 1998 年为投资者提供技术分析图表



吉隆坡综合指数 KLCI 12-03-2008

Open:1240.590 High:1251.350 Low:1231.080 Close:1232.590 +26.050(2.2%) Volume:8,668,952 [-2256196,-20.7%]
COMPOSITE INDEX [COMPOSITE] 12/11/2007 - 12/03/2008 Ticks=80 { Indices } Moving Averages (0.0,200) - Volume Daily (Fibo)
Created with WinChart (TM) Copyright (C) Straits Index (M) Sdn Bhd



由于美国隔夜传来利好消息，这使到亚太区域股市都纷纷上扬，综合指数也不例外。如图中箭头 A 所示，综指一度上探 1244 点的胜图自动费氏线的阻力，惟综指精确的在 1244 点遇到阻力，所以 1244 点的胜图自动费氏线将继续的成为综指接下来的阻力水平，综指的支持水平则仍然是 1157 点至 1142 点的胜图自动费氏线。

如图所示，综指依然是处于 200 天移动平均线 (MA) 以下，这表示综指目前是属于跌势中的技术反弹。通常综指是必需先上扬突破 200 天的移动平均线，综指才能确认已经摆脱了跌势的困境的。

如图中箭头 B 所示，马股的成交量下滑了 20.7%，使到成交量稍微处于 40 天成交量移动平均线（VMA）以下，这表示虽然综指反弹，不过投资者对市场还是未有足够的信心，所以综指的涨势后继的力量还是未能确定的。

如图中 C 圈所示，胜图强弱指标（WinChart RSI）稍微上扬，不过还是处于 30% 以下，这表示综指的中期走势仍然是属于偏软的，直到胜图强弱指标能成功上扬突破 30% 为止。另一方面，随机指标（Stochastic）则上扬突破了 30% 的水平，这显示综指短期有上扬的迹象，这也是代表综指正处于一个技术反弹的格局中，因为技术反弹其实就是一个短期的上升趋势。

© 2008 Straits Index (M) Sdn Bhd

www.straitsindex.com

WinChart – Designed by investor for investors, since 1998