

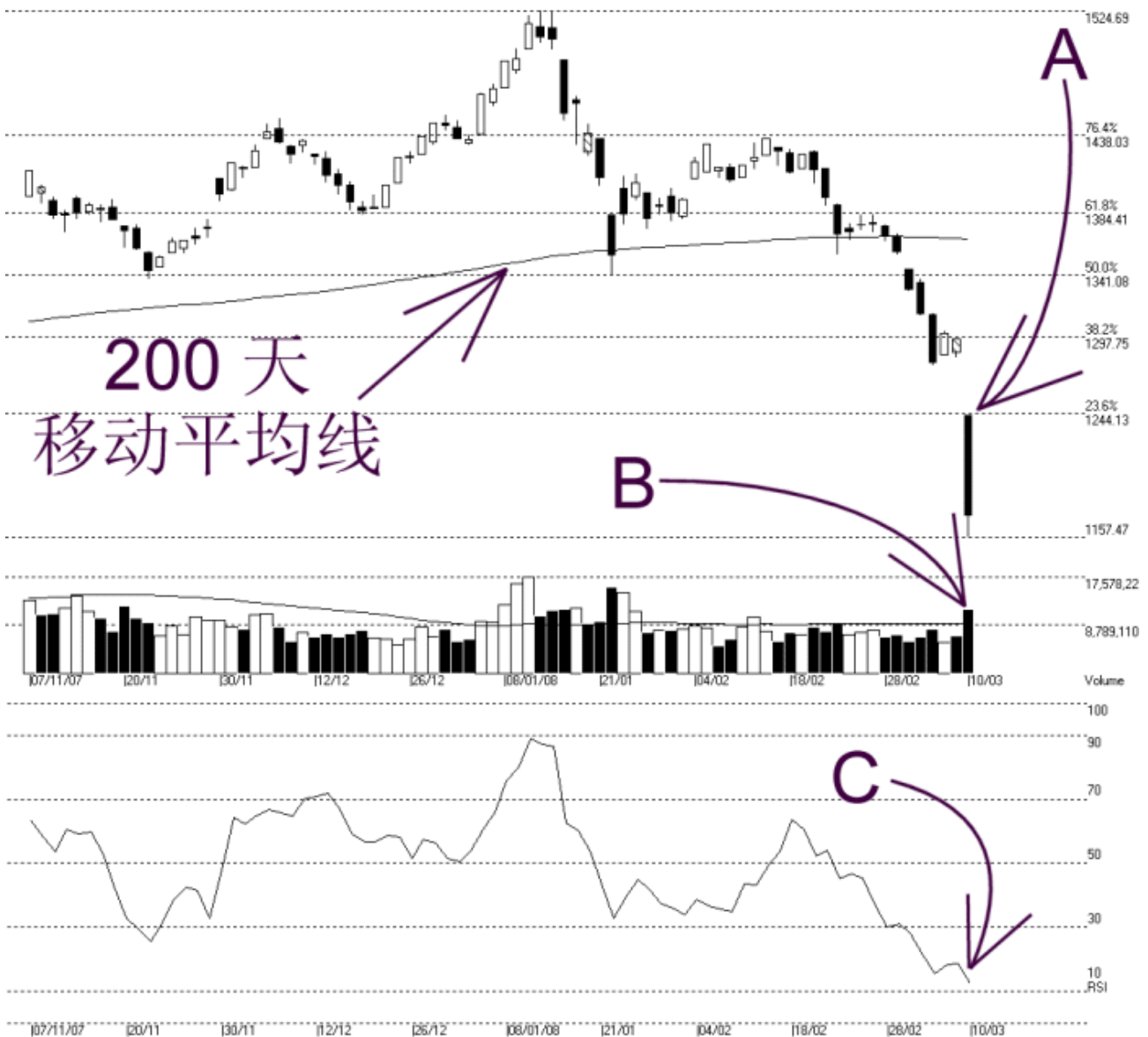


网页: [www.straitsindex.com](http://www.straitsindex.com)  
电邮: [info@straitsindex.com](mailto:info@straitsindex.com)  
电话: 03-8941 6828 (热线)  
海峡指数(马)私人有限公司  
自1998年为投资者提供技术分析图表



## 吉隆坡综合指数 KLCI 10-03-2008

Open:1242.640 High:1242.640 Low:1157.470 Close:1173.220 -123.110(-9.5%) Volume:11,813,197 (+4943576.72.0%)  
COMPOSITE INDEX [COMPOSITE] 07/11/2007 - 10/03/2008 Ticks=80 { Indices } Moving Averages (0.0,200) - Volume Daily (Fibo)  
Created with WinChart (TM) Copyright (C) Straits Index (M) Sdn Bhd



由于我国股市情绪受到国阵在大选中失去三分之二的国会议席的影响，投资者纷纷抛售股票，使到综指开市就暴跌（参考箭头A）。另外，由于美国上周五宣布失业率以及次级呆账上升也使到亚太地区股市下跌，这加剧了综指的跌势。

如图所示，综指跌破了1288点的胜图自动费氏线的支持水平，而进一步的下滑，综指也一并跌破了1232点的胜图自动费氏线，直逼1142点的胜图自动费氏线的支持水平。这1142点是综指跌破了头肩顶（Head & Shoulders Top）的第一个调整目标（整200点，参考3月3日的技术分析），在短短的一周内已经非常接近了，能否支持还是有待分晓。

如图所示，由于综指自2月尾已经跌破了200天的移动平均线，所以接下来将继续的

属于跌势内，直到综指再度能上扬突破 200 天移动平均线为止。

如图中箭头 B 所示，马股的成交量虽然暴跌，不过成交量则暴涨 72%，这相对的情形显示有投资者乘低吸购低价股，不过这也加剧了综指的跌势，所以综指的后市还是看低一线。

如图中箭头 C 所示，胜图强弱指标（WinChart RSI）继续的处于 30% 以下，这表示综指的中期走势继续的处于跌势里，直到胜图强弱指标上扬突破 30% 为止，才能摆脱这中期熊市的讯号。

© 2008 Straits Index (M) Sdn Bhd

[www.straitsindex.com](http://www.straitsindex.com)

*WinChart – Designed by investor for investors, since 1998*