



网页: www.straitsindex.com

电邮: info@straitsindex.com

电话: 03-8941 6828 (热线)

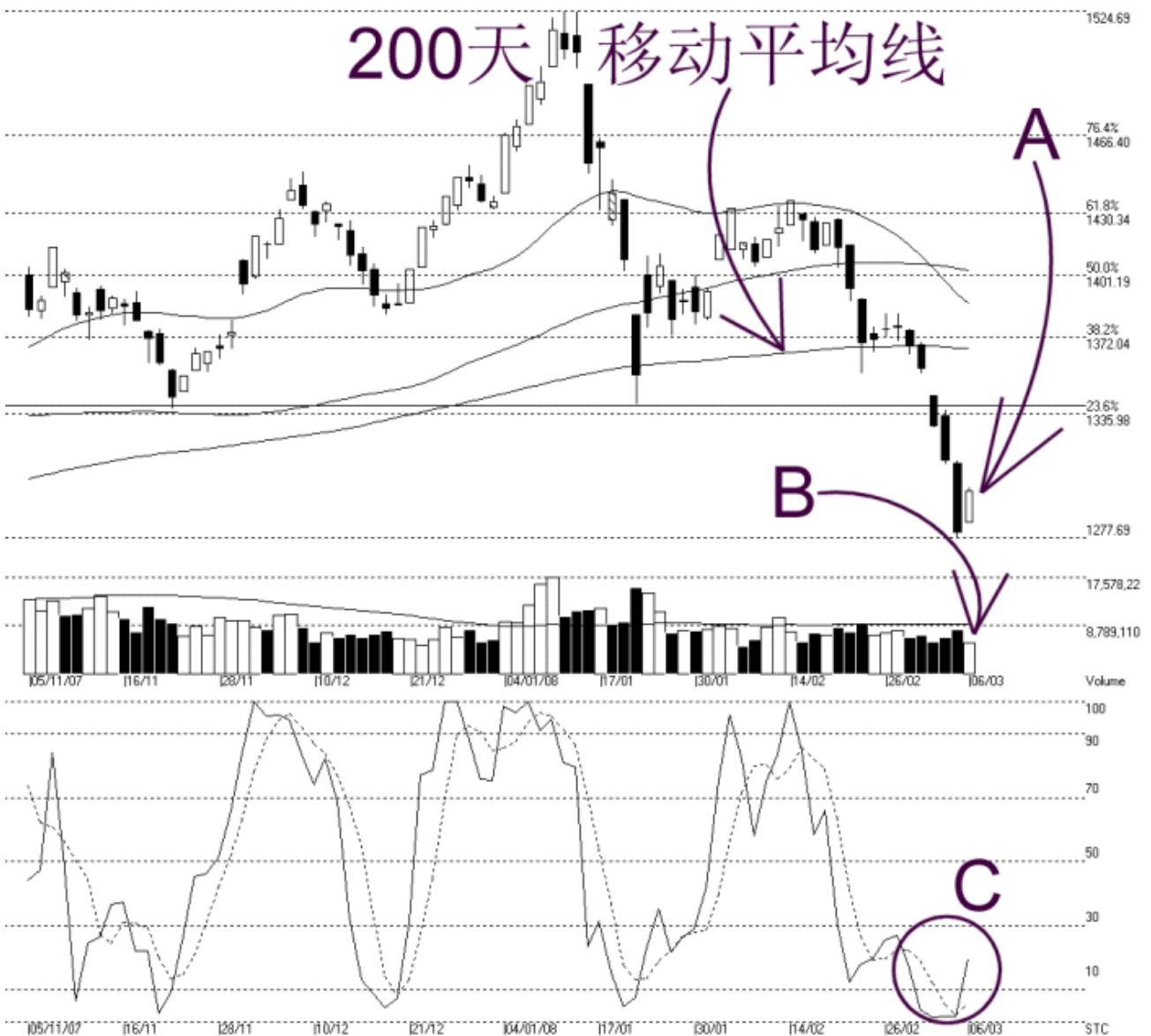
海峡指数(马)私人有限公司

自 1998 年为投资者提供技术分析图表



吉隆坡综合指数 KLCI 06-03-2008

Open:1285.100 High:1301.380 Low:1285.100 Close:1299.690 +19.460(1.5%) Volume:5,715,582 [-2386120,-29.5%]
COMPOSITE INDEX [COMPOSITE] 05/11/2007 - 06/03/2008 Ticks-80 { Indices } Moving Averages (31.90,200) - Volume Daily (Fibo)
Created with WinChart (TM) Copyright (C) Straits Index (M) Sdn Bhd



如图中箭头 A 所示, 经过了连日来的下挫后, 综合指数终于在超卖的情形下出现了技术反弹, 惟综指在 1300 点遇到阻力。无论如何, 由于综指已经跌破了 200 天的移动平均线 (Moving Average) 以及头肩顶 (Head & Shoulders) 的颈线, 所以综指当前出现的任何上扬只能算是技术反弹而已, 直到综指能重新上扬突破 200 天移动平均线为止。

如图所示, 综指在周三提到的 1288 点的胜图自动费氏线反弹, 所以 1288 点继续的成为综指接下来的支持水平, 综指当前的阻力水平则仍然是 1300 点的心理阻力水平及 1333 点的胜图自动费氏线。

如图中箭头 B 所示, 虽然综指回弹, 不过马股的成交量却减少了 29.5%, 使到成交量

继续的低于 40 天成交量移动平均线（VMA）的水平。这表示整体市场还是缺乏足够成交量的配合，所以综指并未有完全转强的迹象。

如图 C 圈所示，由于随机指标（Stochastic）跌破了 10% 多日，显示综指有出现短期超卖的讯号，所以综指出现了技术回弹。无论如何，随机指标目前还是处于 30% 以下，属于短期跌势内，换句话说，随机指标必须上扬突破 30% 的水平，那才能确认综指是否能止跌上扬，出现“短期”涨势。

© 2008 Straits Index (M) Sdn Bhd

www.straitsindex.com

WinChart – Designed by investor for investors, since 1998