



网页: www.straitsindex.com

电邮: info@straitsindex.com

电话: 03-8941 6828 (热线)

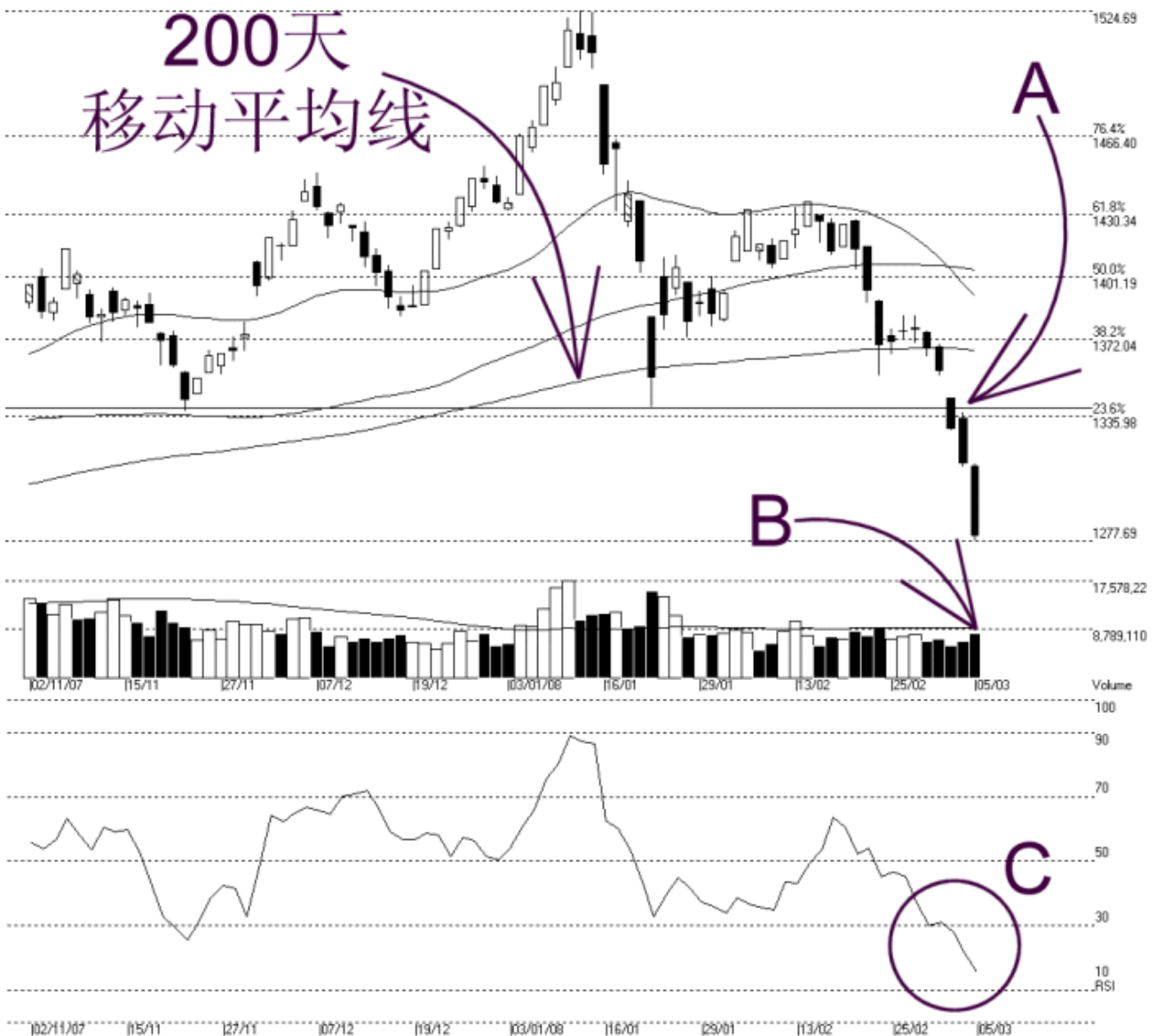
海峡指数(马)私人有限公司

自 1998 年为投资者提供技术分析图表



吉隆坡综合指数 KLCI 05-03-2008

Open:1312.810 High:1313.690 Low:1277.690 Close:1280.230 -33.790(-2.6%) Volume:8,101,702 (+1523488.23.2%)
COMPOSITE INDEX [COMPOSITE] 02/11/2007 - 05/03/2008 Ticks-80 { Indices } Moving Averages {31.90,200} - Volume Daily (Fibo)
Created with WinChart (TM) Copyright (C) Straits Index (M) Sdn Bhd



如图中箭头 A 所示, 由于综合指数上周已经跌破了 200 天的移动平均线 (Moving Average), 而且综指也跌破了头肩顶 (Head & Shoulder) 在 1338 点的颈线, 所以综指继续的下滑。通常当综指跌破 200 天移动平均线和头肩顶时, 综指将确认了进入跌势的风险了。

由于综指分别跌破了 1300 点的心理支持水平及 1288 点的胜图自动费氏线, 所以综指当前的支持水平为 1232 点的胜图自动费氏线, 阻力水平则是 1288 点的胜图自动费氏线。

布林频带 (Bollinger Band) 周三继续的打开, 而综指已经处于布林中频带 (Bollinger Middle Band) 以下了, 所以这也促使综指再度滑落。通常综指将继续的维持在跌势里, 直到布林频带开始收窄为止。

如图中箭头 B 所示，马股的成交量增加 23.2%，虽然还是未达到 40 天成交量移动均线（VMA）的水平，不过这也显示了有一部分投资者选择止损离场，也有一部分的投资
者乘低吸购，无论如何鹿死谁手还是未知之数，有待综指进一步的演变。

如图 C 圈所示，胜图强弱指标（WinChart RSI）继续的在 30% 以下滑落，这表示综指目前正在处于一个中期跌势里，直到胜图强弱指标再度上扬突破 30% 的水平为止。另一方面，若胜图强弱指标跌破了 10% 的话，那则是综指出现超卖的讯号。

© 2008 Straits Index (M) Sdn Bhd

www.straitsindex.com

WinChart – Designed by investor for investors, since 1998