

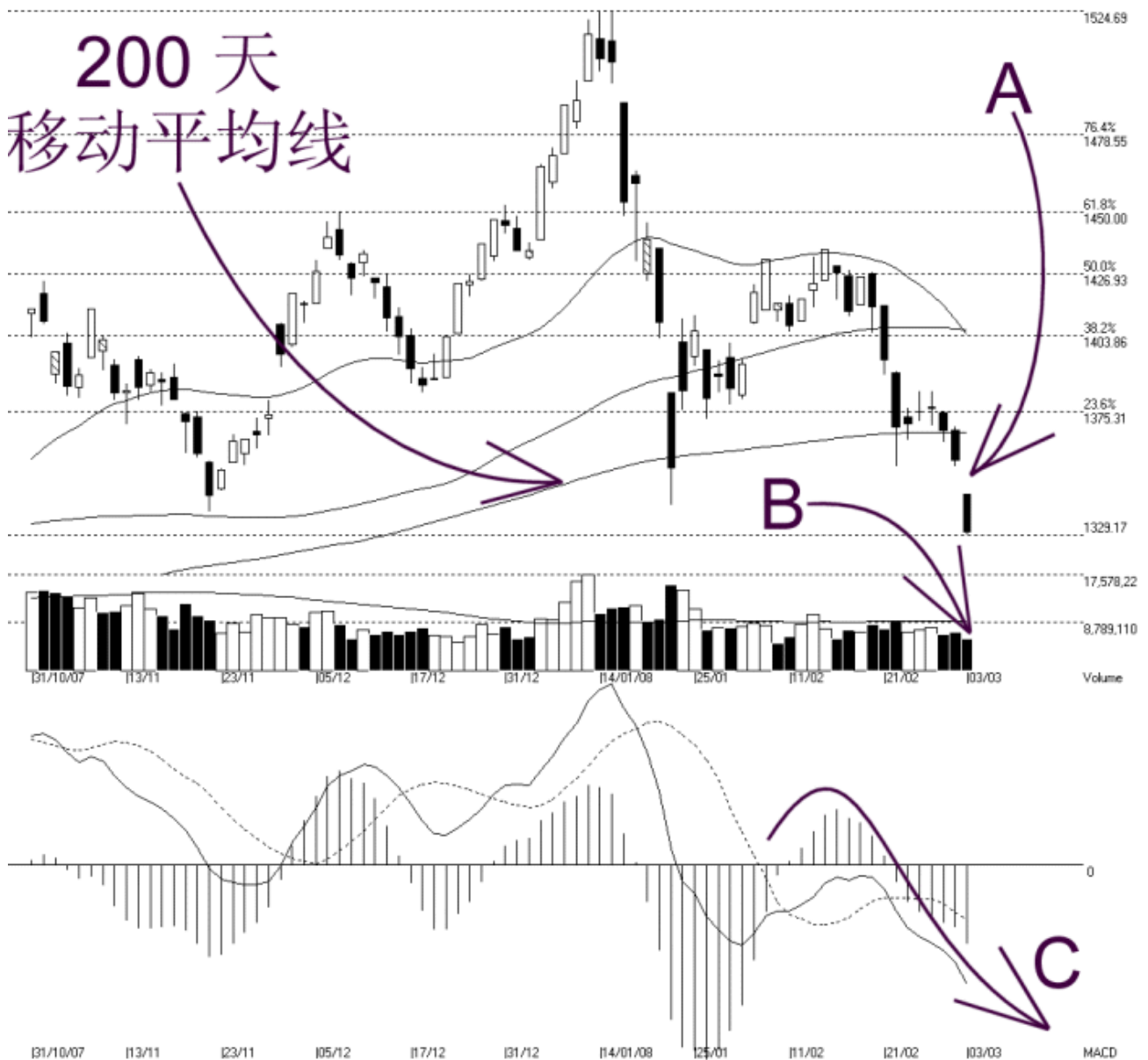


网页: www.straitsindex.com
 电邮: info@straitsindex.com
 电话: 03-8941 6828 (热线)
 海峡指数(马)私人有限公司
 自1998年为投资者提供技术分析图表



吉隆坡综合指数 KLCI 03-03-2008

Open:1344.460 High:1344.460 Low:1329.170 Close:1330.610 -26.790(-2.0%) Volume:5,804,617 (-1241126,-17.6%)
 COMPOSITE INDEX [COMPOSITE] 31/10/2007 - 03/03/2008 Ticks-80 { Indices } Moving Averages (31,90,200) - Volume Daily (Fibo) 03-3-2008 17:16:31
 Created with WinChart (TM) Copyright (C) Straits Index (M) Sdn Bhd



如图中箭头 A 所示，由于综合指数上周五跌破了 200 天的移动平均线（Moving Average），再加上受到美国上周五闭市下跌 2.5% 的影响下暴跌，并且跌破了 1338 点的胜图自动费氏线，由于这也是综指头肩顶（Head & Shoulder）的颈线，所以加剧了综指转弱的风险。另一方面，由于跌破颈线时综指也出现了一个缺口（Gap），这表示综指头肩顶的跌势正在确认中，若这跌势确认的话，跌幅将同等颈线至头部的幅度，达 200 点的。

如图所示，由于 1338 点的胜图自动费氏线支持点受到破坏了，所以若综指接下来未能短期内上扬突破 1338 点的话，1338 点将成为综指接下来的阻力水平，支持水平则是 1288

点的胜图自动费氏线及 1300 点的心理支持水平。

如图中箭头 B 所示，马股的成交量继续减少 17.6%，所以继续的处于 40 天成交量移动平均线（VMA）的水平以下，这表示整体市场仍然属于一个弱势中，直到成交量能上扬达到 40 天平价值为止。

如图中箭头 C 所示，平均乖离（MACD）及振荡指标（Histogram）继续在负值区域下跌，这表示综指中期及短期继续的处于弱势中，直到振荡指标形成一个相对的圆底（Round Bottom）为止。

另一方面，随机指标（Stochastic）仍然是属于 10% 以下，所以综指短期还是处于一个超卖格局中，不过若随机指标一直都是处于 30% 以下的话，综指将继续的处于短期熊市中。

© 2008 Straits Index (M) Sdn Bhd

www.straitsindex.com

WinChart – Designed by investor for investors, since 1998