

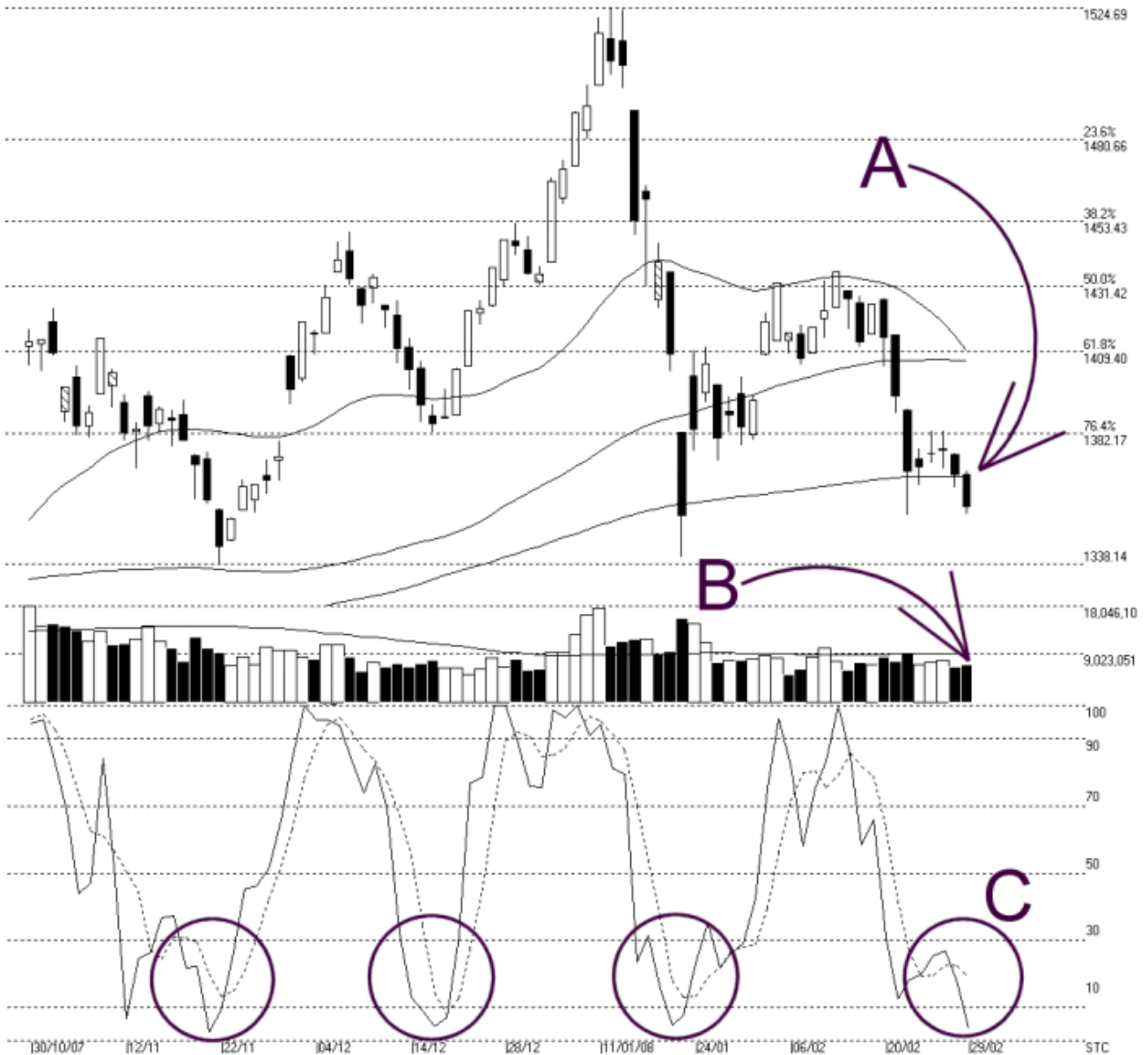


网页: www.straitsindex.com
电邮: info@straitsindex.com
电话: 03-8941 6828 (热线)
海峡指数(马)私人有限公司
自 1998 年为投资者提供技术分析图表



吉隆坡综合指数 KLCI 29-02-2008

Open:1368.320 High:1369.540 Low:1354.790 Close:1357.400 -10.870(-0.8%) Volume:7,045,743 (+434240.66%)
COMPOSITE INDEX [COMPOSITE] 30/10/2007 - 29/02/2008 Ticks-80 { Indices } Moving Averages (31,90,200) - Volume Daily (Fibo)
Created with WinChart (TM) Copyright (C) Straits Index (M) Sdn Bhd



如图中箭头 A 所示，综合指数跌破了 200 天的移动平均线（Moving Average），这是一个重要的讯号，因为通常若一个国家的主要指数跌破了 200 天移动平均线的话，那该指数就有转入熊市的危机。换句话说，若综指短期内未能出现技术反弹使到综指再度返回 200 天移动平均线以上的话，那综指就有出现熊市的可能了。

如图所示，综指当前的阻力水平除了 200 天移动平均线之外就是 1382.17 点的胜图自动费氏线，支持水平则依然是 1338.14 点的胜图自动费氏线及头肩顶颈线水平。

如图中箭头 B 所示，马股的成交量稍微增加 6.6%，不过还是不足以使成交量到达 40 天成交量移动平均线（VMA）的水平，这显示市场还是缺乏有利的指引，使到投资者还是处于观望的状态。

如图中 C 圈所示，随机指标（Stochastic）跌破了 10% 的水平，这显示虽然综指整体上是处于弱勢的，不过综指已经出现了超卖的讯号，有望出现技术反弹。如图所示，在过去多次，当随机指标跌破 10% 的话，通常都会引发技术反弹，无论如何随机指标是必须上扬突破 30% 的水平，综指的短期走势才有望真正的走强的。

© 2008 Straits Index (M) Sdn Bhd

www.straitsindex.com

WinChart – Designed by investor for investors, since 1998