



网页: www.straitsindex.com

电邮: info@straitsindex.com

电话: 03-8941 6828 (热线)

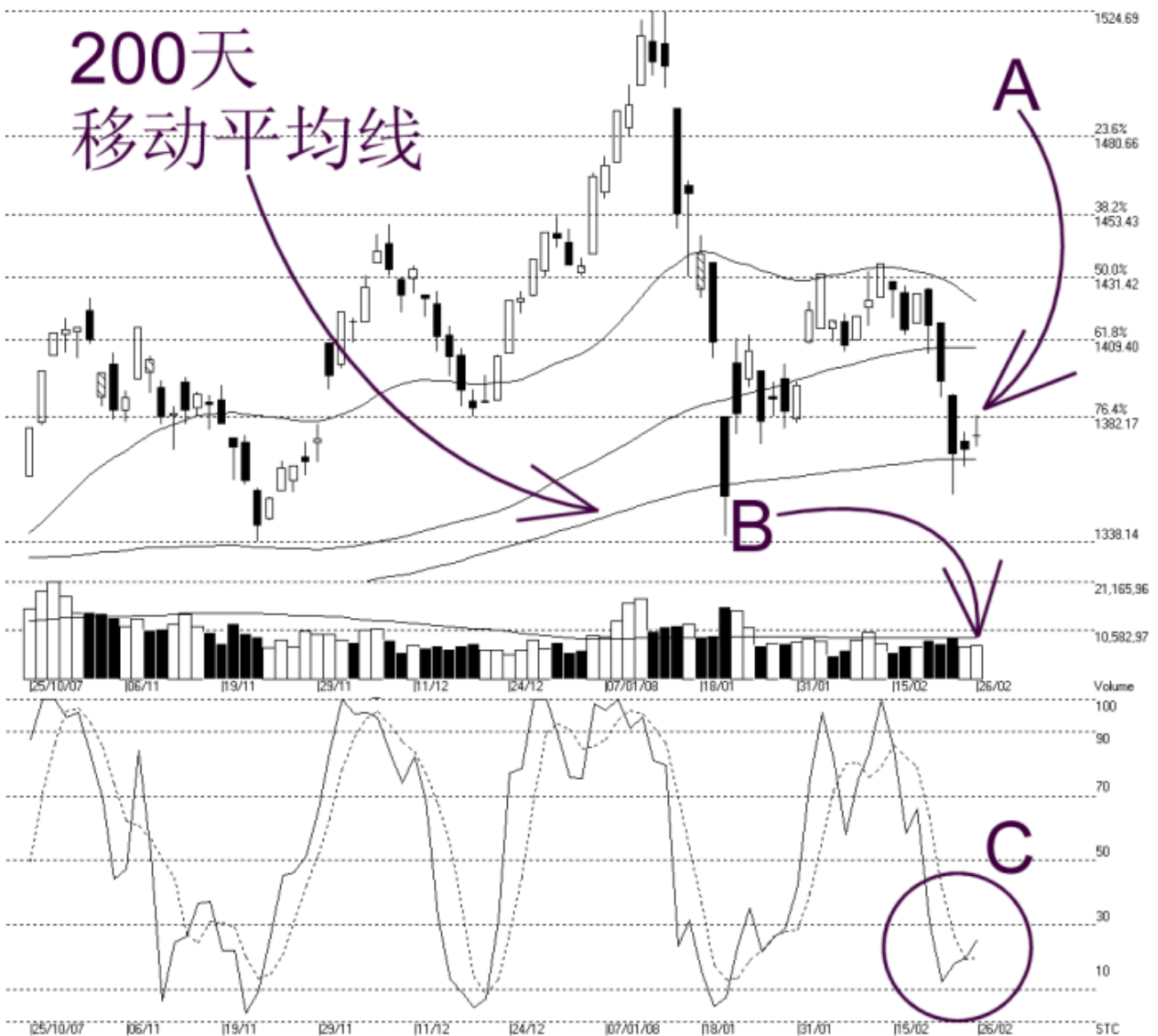
海峡指数(马)私人有限公司

自 1998 年为投资者提供技术分析图表



吉隆坡综合指数 KLCI 26-02-2008

Open:1375.460 High:1382.760 Low:1371.850 Close:1375.430 +4.64(0.3%) Volume:7,378,491 (+311761.44%)
COMPOSITE INDEX [COMPOSITE] 25/10/2007 - 26/02/2008 Ticks-80 { Indices } Moving Averages (31.90,200) - Volume Daily (Fibo) 26-2-2008 17:09:11
Created with WinChart (TM) Copyright (C) Straits Index (M) Sdn Bhd



如图中箭头 A 所示, 综合指数一度上探 1382.17 点的胜图自动费氏线, 惟综指精确的在周一提到的 1382 点遇到阻力, 所以全日只上扬 4.64 点或 0.3%。这也表示 1382 点继续的成为综指当前的阻力水平, 支持水平则仍然是 1338.14 点的胜图自动费氏线。这也是综指头肩顶 (Head & Shoulders) 的颈线, 是综指一道重要的支持水平。

另一方面, 200 天的移动平均线 (Moving Average) 也是综指接下来一个重要的支持水平 (参考图表), 若综指跌破 200 天的移动平均线的话, 那综指就有进一步转弱的风险了。由于布林频带打开的幅度正在减低中, 所以综指目前正处于技术反弹中, 而综指的第一反弹目标通常是布林中频带 (Bollinger Middle Band) 这动态阻力线。

如图中箭头 B 所示，马股的成交量稍微增长 4.4%，不过还是未能到达 40 天成交量移动平均线（VMA）的水平，这表示整体市场的人气还是偏低，所以综指还是没有确认涨势的讯号，有待进一步的确认。

如图中 C 圈所示，随机指标（Stochastic）上扬，不过随机指标还是处于 30% 以下，这表示综指短期的走势还是属于比较软弱。通常要等到随机指标成功上扬突破 30% 的水平，那综指短期的走势才有望转强的。

© 2008 Straits Index (M) Sdn Bhd

www.straitsindex.com

WinChart – Designed by investor for investors, since 1998