



网页: www.straitsindex.com

电邮: info@straitsindex.com

电话: 03-8941 6828 (热线)

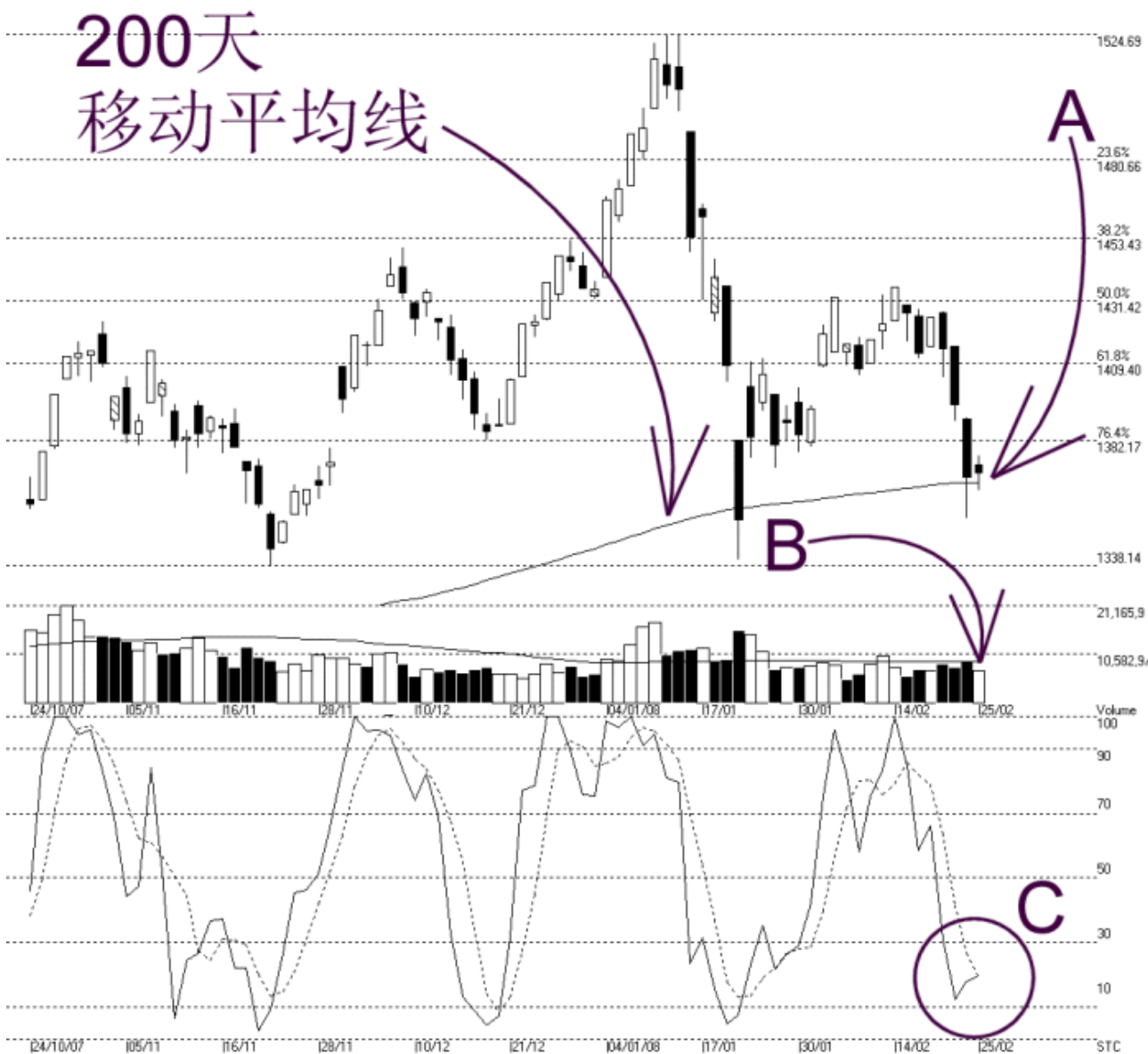
海峡指数(马)私人有限公司

自 1998 年为投资者提供技术分析图表



吉隆坡综合指数 KLCI 25-02-2008

Open:1373.470 High:1376.700 Low:1364.560 Close:1370.790 +1.310(0.1%) Volume:7,066,730 (-1979284,-21.9%)
COMPOSITE INDEX [COMPOSITE] 24/10/2007 - 25/02/2008 Ticks-80 { Indices } Moving Averages (0.0,200) - Volume Daily (Fibo) 25-2-2008 17:21:02
Created with WinChart (TM) Copyright (C) Straits Index (M) Sdn Bhd



如图中箭头 A 所示, 综指在 200 天的移动平均线 (Moving Average) 上受到扶持而回弹, 这表示 200 天再度成为综指当前的支持线。在技术分析领域内, 200 天的移动平均线就好比基本分析的 20% 熊市分水岭一样, 就是说若一个指数开始跌破了 200 天移动平均线的话, 那该指数就有出现熊市格局的风险了。综指当前的胜图自动费氏线支持水平是 1338.14 点, 阻力水平则是 1382.17 点。

如图所示, 综指曾经多次在 1338 这水平获得扶持 (分别为去年 10 月 22 日、11 月 22 日以及今年 1 月 22 日), 所以此水平有望再度成为综指有力的扶持水平。无论如何。这也是综指头肩顶 (Head & Shoulders) 的颈线 (Neck Line), 若综指接下来跌破了此水平的话,

那就有出现头肩顶的跌势了。

如图中箭头 B 所示，马股的成交量减少了 21.9%，这使到成交量再度不能达到 40 天成交量移动平均线（VMA）的水平。这表示整体市场还是属于一个淡静的格局里，通常成交量是必须达到 40 天的平均值，综指才有望稳健的上扬的。

如图中 C 圈所示，随机指标（Stochastic）目前是处于 30% 以下，这显示综指目前的短期走势仍然是偏软的。通常综指要等到随机指标再度上扬突破 30%，那综指的短期走势才有望转强的。

© 2008 Straits Index (M) Sdn Bhd

www.straitsindex.com

WinChart – Designed by investor for investors, since 1998