

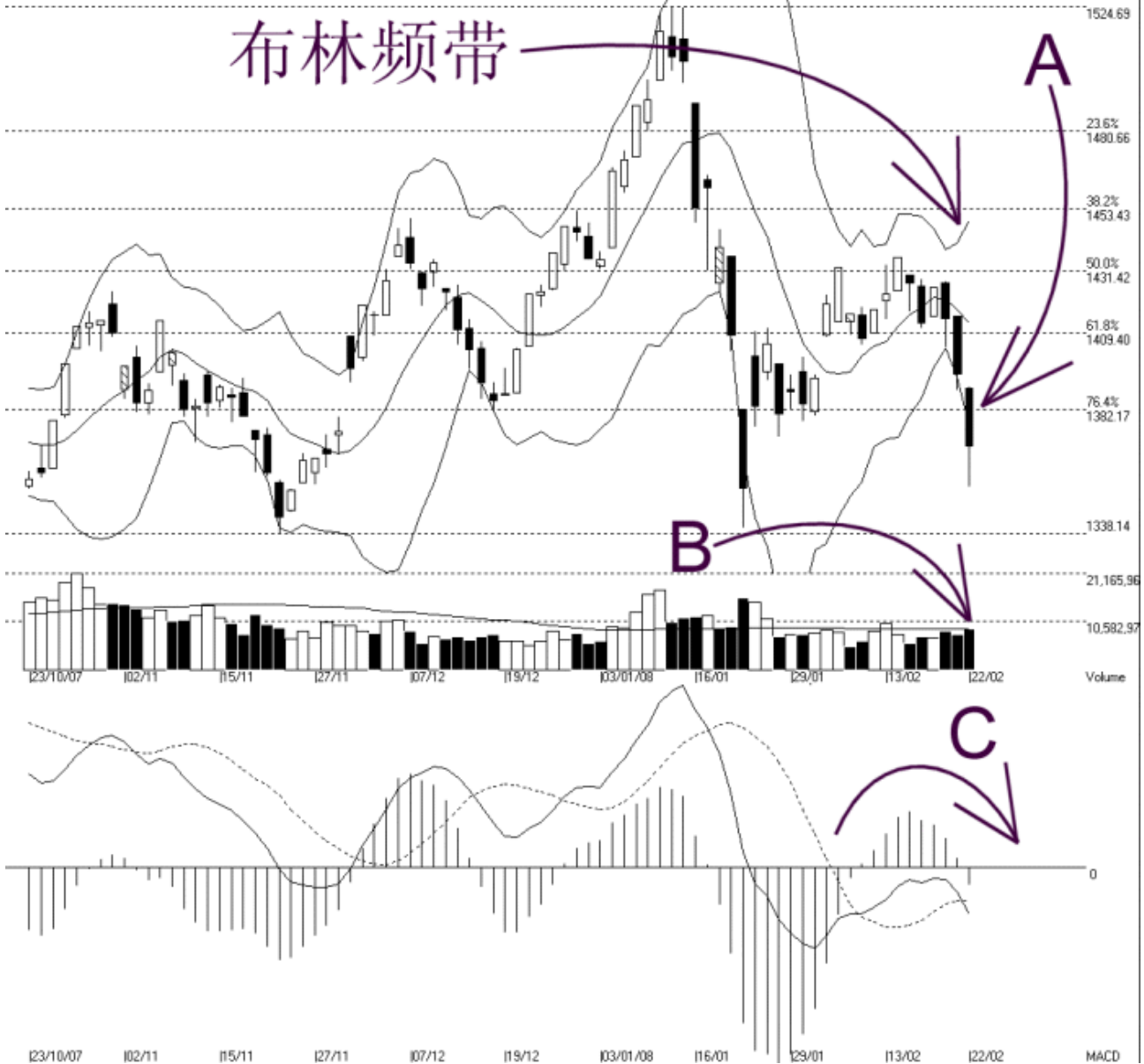


网页: [www.straitsindex.com](http://www.straitsindex.com)  
 电邮: [info@straitsindex.com](mailto:info@straitsindex.com)  
 电话: 03-8941 6828 (热线)  
 海峡指数(马)私人有限公司  
 自 1998 年为投资者提供技术分析图表



### 吉隆坡综合指数 KLCI 22-02-2008

Open:1389.640 High:1390.030 Low:1354.710 Close:1369.480 -25.280(-1.8%) Volume:9,046,014 (+1340011.174%)  
 COMPOSITE INDEX [COMPOSITE] 23/10/2007 - 22/02/2008 Ticks-80 { Indices } Bollinger Band(10,2) 53% - Volume Daily (Fibo) 22-2-2008 17:09:01  
 Created with WinChart (TM) Copyright (C) Straits Index (M) Sdn Bhd



如图所示，由于布林频带（Bollinger Band）进一步的打开（+53%），所以综合指数也进一步的下滑。如图中箭头 A 所示，综指也跌破了 1382.17 点的胜图自动费氏线，所以综指当前的支持水平下调为 1338.14 点的胜图自动费氏线，由于这也是综指多次获得扶持的水平，所以支持力量也有望提高。综指当前的阻力水平则是综指刚刚跌破了 1382.17 点。

以布林频带来看的话，综指目前已经处于一个跌势之中了（处于布林中频带以下），通常这下跌的趋势将一直延续直到布林频带打开的幅度开始减低，或者是布林频带开始收窄，届时综指将有望出现技术反弹，而反弹的目标通常就是布林中频带着动态阻力线。

如图中箭头 B 所示，虽然综指下跌 1.8%，不过马股的成交量却增长了 17.4%，达到了 40 天成交量移动平均线（VMA）的水平，这显示虽然有投资者惊慌的抛售股票离场，不过还是有出现乘低吸购得活动，这使到综指的后市还是存在一定的变数。

如图中箭头 C 所示，平均乖离的振荡指标（MACD Histogram）跌破了零轴再下滑，所以综指的短期走势看来还是偏弱的。无论如何，只要震荡指标接下来能上扬，并形成一个新的圆底（Round Bottom）的话，那综指就有望摆脱短期跌势了。

© 2008 Straits Index (M) Sdn Bhd

[www.straitsindex.com](http://www.straitsindex.com)

*WinChart – Designed by investor for investors, since 1998*