



网页: www.straitsindex.com

电邮: info@straitsindex.com

电话: 03-8941 6828 (热线)

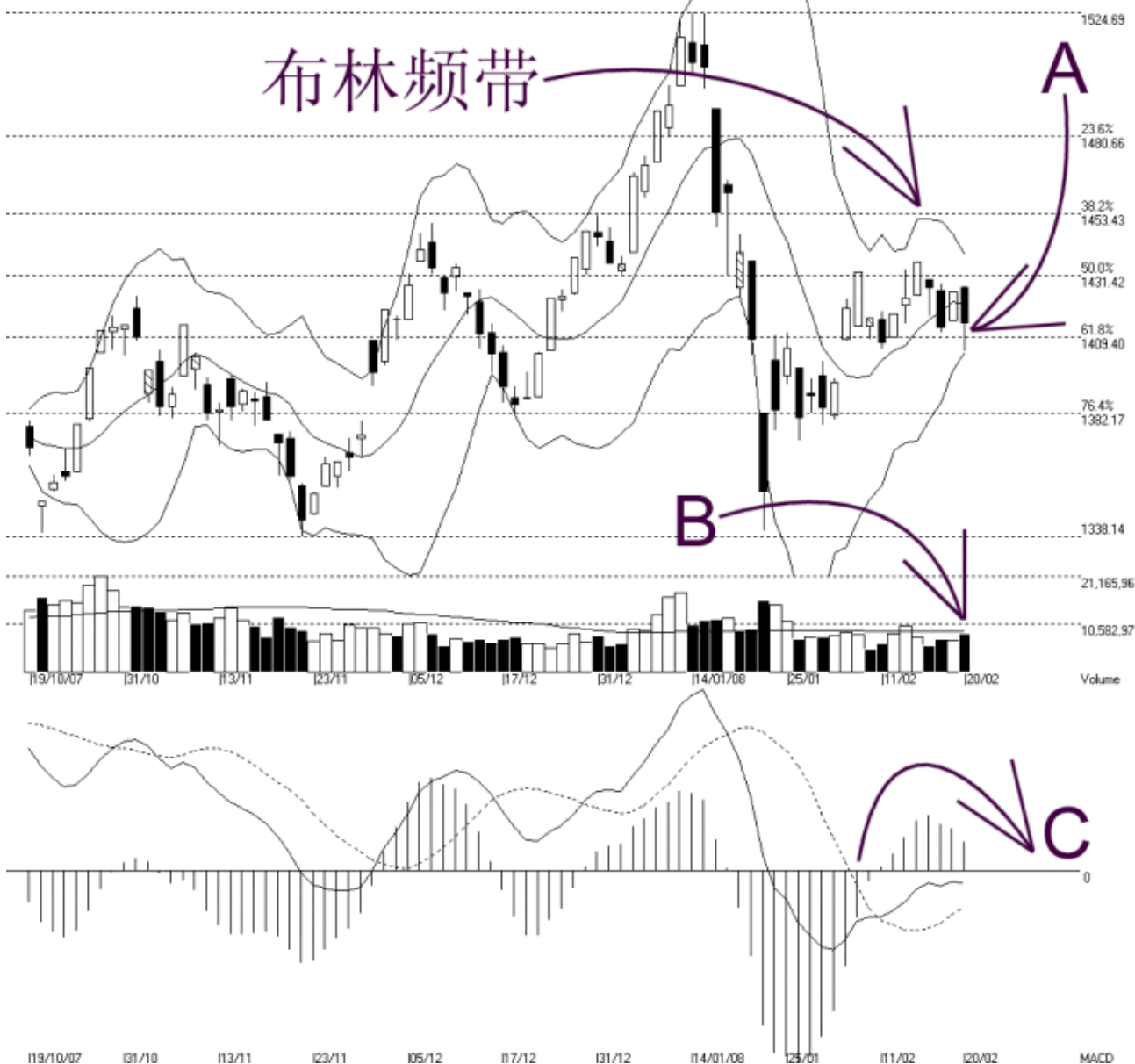
海峡指数(马)私人有限公司

自 1998 年为投资者提供技术分析图表



吉隆坡综合指数 KLCI 20-02-2008

Open:1426.950 High:1427.380 Low:1404.440 Close:1414.320 -11.170(-0.8%) Volume:8,499,735 (+1500898.21.4%)
COMPOSITE INDEX [COMPOSITE] 19/10/2007 - 20/02/2008 Ticks-80 (Indices) Bollinger Band(10,2) -29% - Volume
Created with WinChart (TM) Copyright (C) Straits Index (M) Sdn Bhd



综合指数也受到亚太股市下跌的影响而跟随下滑, 无论如何, 综指精确的在 1409.4 点的胜图自动费氏线受到扶持而回弹 (参考箭头 A), 这显示 1409.4 点继续的成为综指当前的支持水平, 综指的阻力水平则仍然是 1431.42 点的胜图自动费氏线。

如图所示, 布林频带 (Bollinger Band) 再度收窄 29%, 使到布林频带已经收得非常窄了, 通常这表示布林频带已经接近再度打开的时机, 这通常也是代表综指将摆脱横摆巩固的走势。无论如何, 综指的新走势只在布林频带开始明显的打开后才能确认。一般上, 若到时候综指是处于布林中频带以上的话, 那综指就有望转为涨势, 反之若综指在布林频带开始打

开时是处于布林中频带以下的话，那综指就有转为跌势的风险了。

如图中箭头 B 所示，虽然综指下跌，不过马股的成交量却增加了 21.4%。无论如何，成交量还是略为低于 40 天成交量移动平均线（VMA）的水平，显示整体市场在综指横摆巩固时出现一部分投资者选择离场观望，等待进一步技术指标的讯号。

如图中箭头 C 所示，平均乖离的振荡指标（MACD Histogram）继续的形成一个圆顶，这表示综指短期的走势稍微出现调整的格局，不过若平均乖离能上扬突破零轴进入正值区域的话，综指还是有望出现新一轮的涨潮的。

© 2008 Straits Index (M) Sdn Bhd

www.straitsindex.com

WinChart – Designed by investor for investors, since 1998