

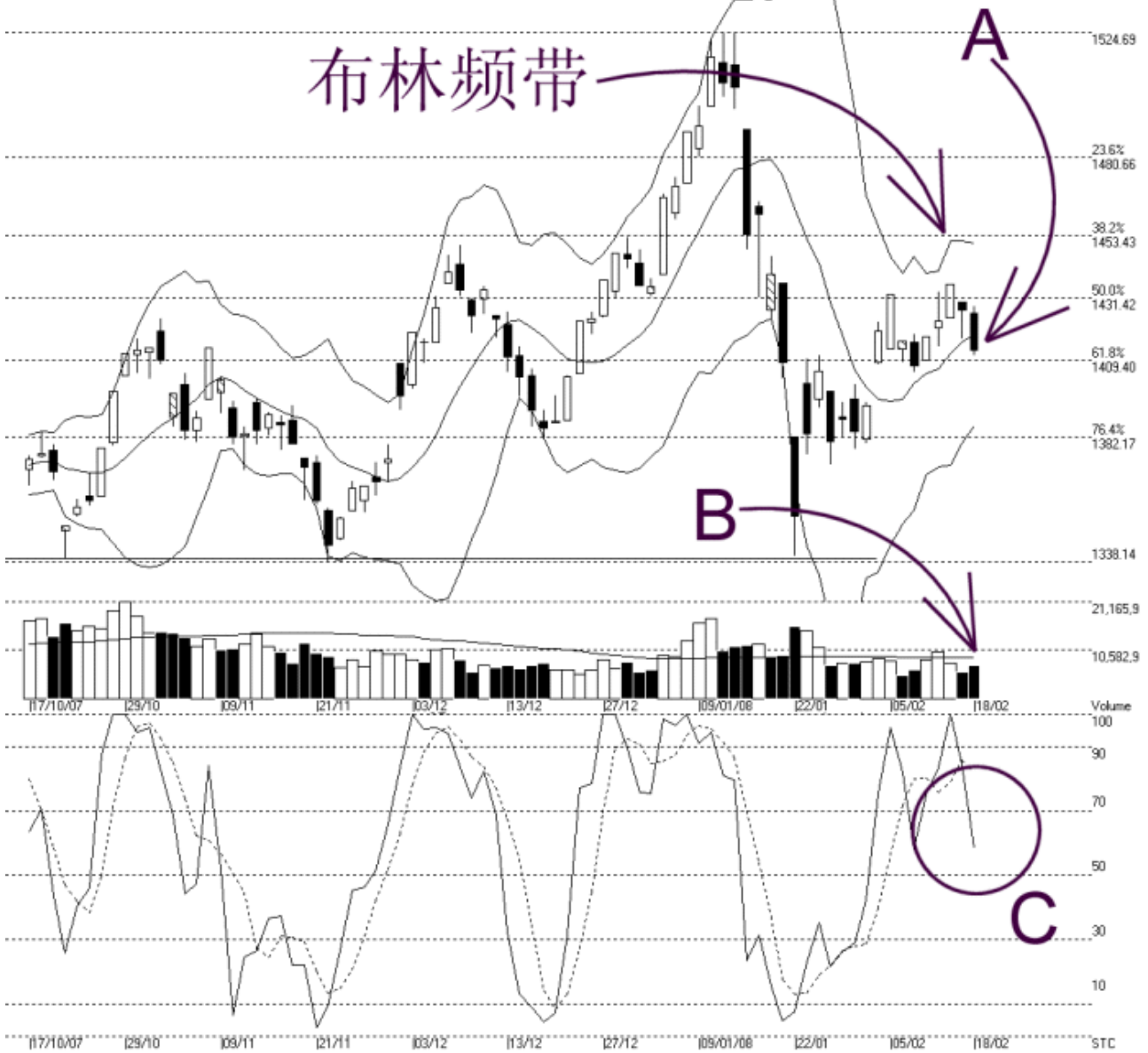


网页: www.straitsindex.com
 电邮: info@straitsindex.com
 电话: 03-8941 6828 (热线)
 海峡指数(马)私人有限公司
 自 1998 年为投资者提供技术分析图表



吉隆坡综合指数 KLCI 18-02-2008

Open:1425.870 High:1428.170 Low:1411.010 Close:1412.830 -14.36(-1.0%) Volume:7,401,821 (+1482859.25.1%)
 COMPOSITE INDEX [COMPOSITE] 17/10/2007 - 18/02/2008 Ticks-80 { Indices } Bollinger Band(10,2) -10% - Volume Daily Fibon
 Created with WinChart (TM) Copyright (C) Straits Index (M) Sdn Bhd



如图中箭头 A 显示，综合指数未能重新返回 1431.42 点的胜图自动费氏线，并且下滑了 14.36 点或 1%。综指接下来的支持水平仍然会是 1409.4 点的胜图自动费氏线，阻力水平则是 1431.42 点的胜图自动费氏线。

如图所示，综指稍微跌破了布林中频带（Bollinger Middle Band）这动态支持线，所以若综指接下来未能迅速重返布林中频带以上的话，综指就有转弱的风险。无论如何，只要布林频带（Bollinger Band）还未打开的话，综指只会维持横摆巩固的走势，布林频带目前正收窄 10%。

如图中箭头 B 所示，马股的成交量增加了 25.1%，不过还是未能达到 40 天成交量移动平均线（VMA）的水平，这显示整体市场继续的维持在一个淡静的格局。通常这现象都出现在综指横摆巩固或出现下滑的时候。

如图中 C 圈所示，随机指标（Stochastic）跌破了 70%，这表示综指的短期走势有转弱的迹象。不过只要布林频带一日不出现明显打开的状况，综指还是未能确认跌势的。换句话说，目前布林频带何时开始打开是综指下跌或上扬的关键性讯号。

© 2008 Straits Index (M) Sdn Bhd

www.straitsindex.com

WinChart – Designed by investor for investors, since 1998