

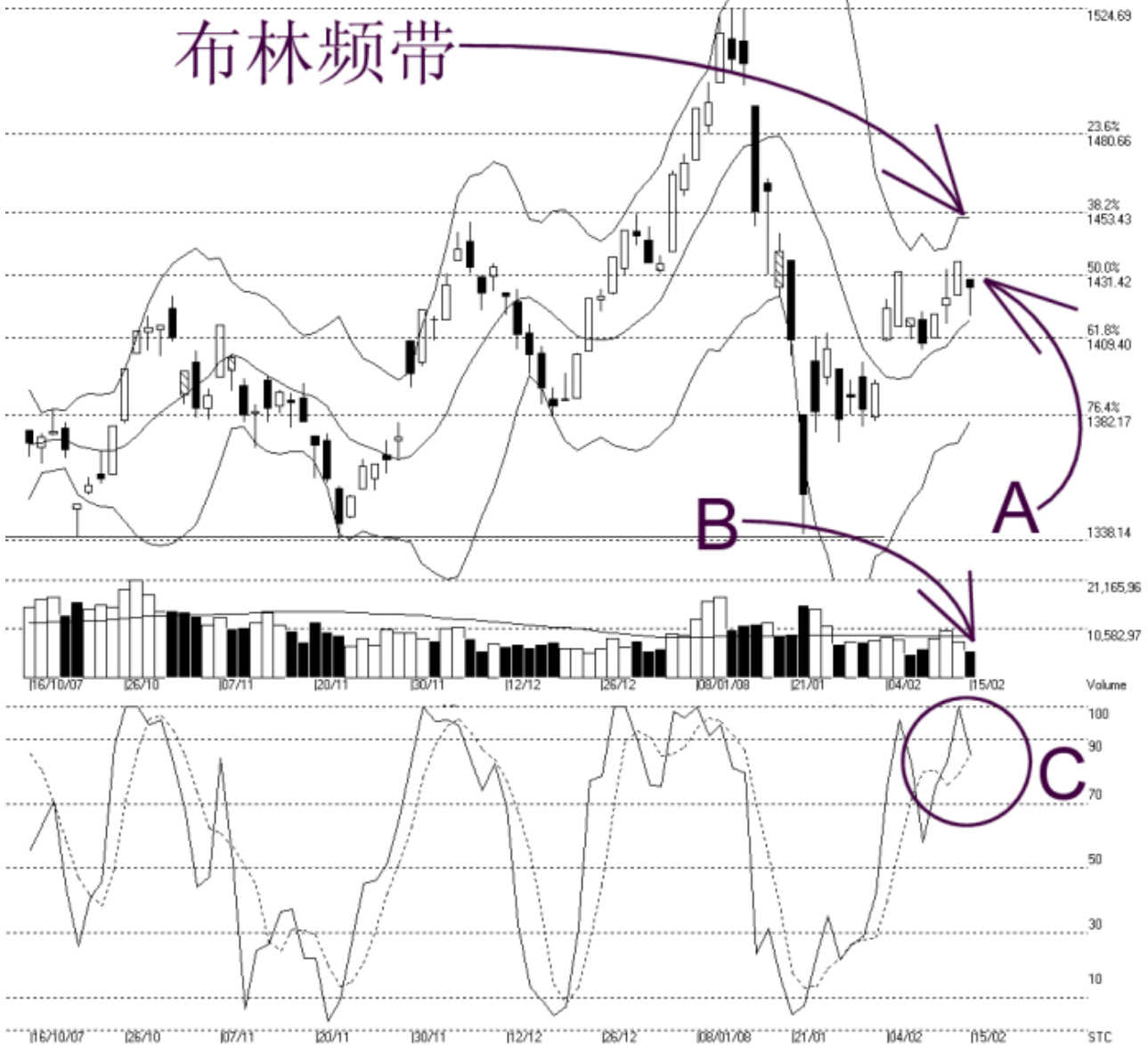


网页: [www.straitsindex.com](http://www.straitsindex.com)  
 电邮: [info@straitsindex.com](mailto:info@straitsindex.com)  
 电话: 03-8941 6828 (热线)  
 海峡指数(马)私人有限公司  
 自 1998 年为投资者提供技术分析图表



### 吉隆坡综合指数 KLCI 15-02-2008

Open:1429.930 High:1429.930 Low:1416.850 Close:1427.190 -8.910(-0.6%) Volume:5,918,962 (-1778192,-23.1%)  
 COMPOSITE INDEX [COMPOSITE] 16/10/2007 - 15/02/2008 Ticks-80 { Indices } Bollinger Band(10,2) -9% - Volume  
 Daily (Fibo) 15-2-2008 17:13:05  
 Created with WinChart (TM) Copyright (C) Straits Index (M) Sdn Bhd



如图中箭头 A 显示，综合指数未能保持在 1431.42 点的胜图自动费氏线而下滑了 8.91 点或 0.6%。如图所示 1431.42 点的胜图自动费氏线再度的成为了综指当前的阻力水平了，综指接下来的胜图自动费氏线支持则是 1409.4 点。

如图所示，综指在布林中频带（Bollinger Middle Band）获得扶持，所以布林中频带继续成为综指的动态支持线。布林频带（Bollinger Band）则从周四的打开 14% 转为收窄 9%，而整体而言，布林频带近期来还是属于窄小的幅度，这表示综指仍然在酝酿着一个新的趋势。换句话说，综指要等到布林频带开始明显的打开时，才能确认新的趋势。

如图中箭头 B 所示，马股的成交量再度减少，比周四低 23.1%，使到成交量继续的处

于 40 天成交量移动平均线（VMA）以下。所以综指整体的走势仍然是属于淡静的，若综指要稳健的转强的话，那成交量是得先增长至 40 天的平均值或以上才行。

如图中 C 圈所示，随机指标（Stochastic）在周四达到 100%，显示综指短期出现了过热的现象，所以综指的短期出现技术调整。无论如何，只要随机指标能够维持在 70% 以上的话，那综指的短期涨势有望保持下去。换句话说，若随机指标跌破了 70% 的话，那综指就有出现短期下跌的风险。

© 2008 Straits Index (M) Sdn Bhd

[www.straitsindex.com](http://www.straitsindex.com)

*WinChart – Designed by investor for investors, since 1998*