

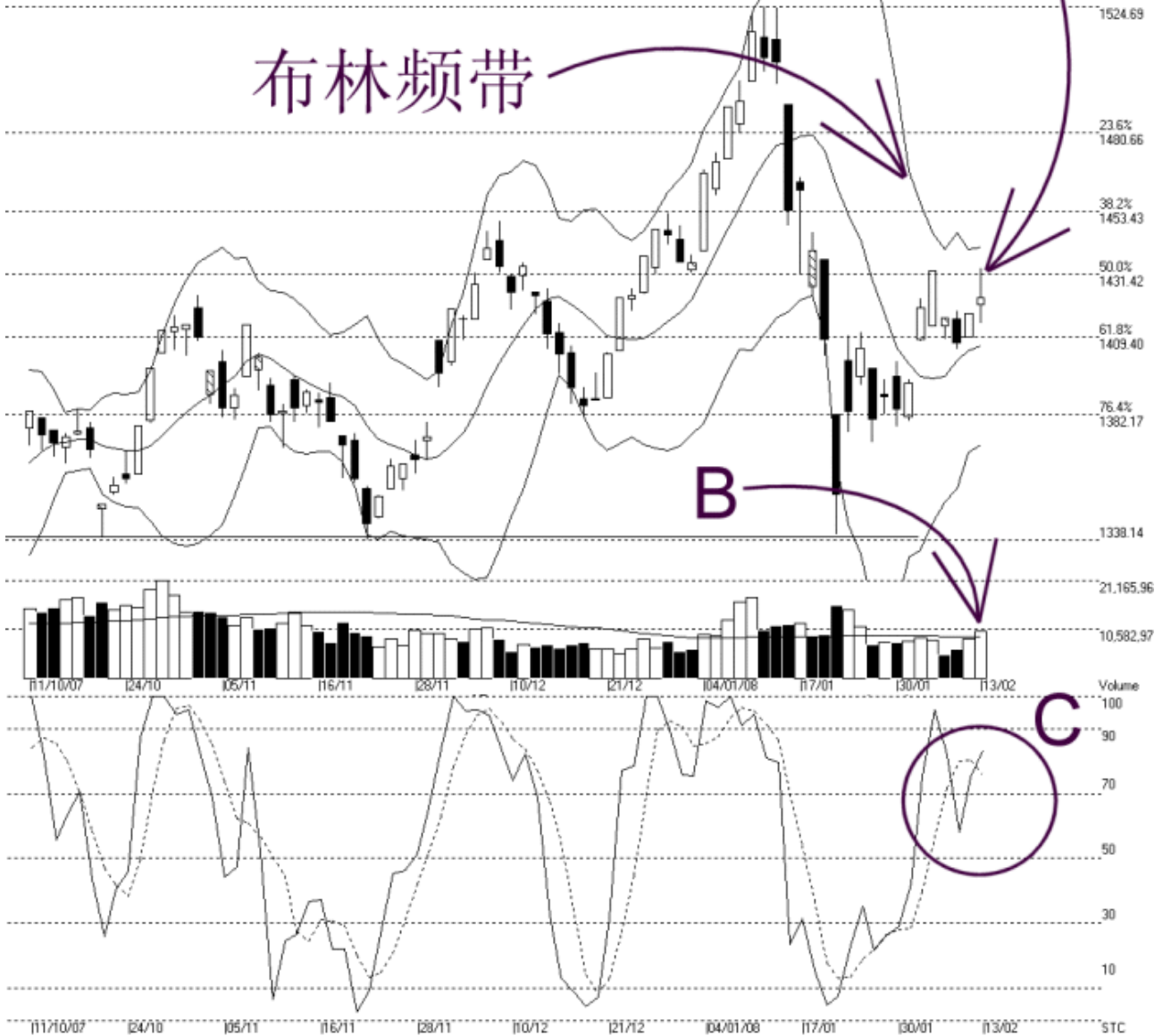


网页: www.straitsindex.com
 电邮: info@straitsindex.com
 电话: 03-8941 6828 (热线)
 海峡指数(马)私人有限公司
 自 1998 年为投资者提供技术分析图表



吉隆坡综合指数 KLCI 13-02-2008

Open:1420.700 High:1433.200 Low:1414.100 Close:1423.150 +5.630(0.4%) Volume:10,226,968 (+1796020,21.3%)
 COMPOSITE INDEX [COMPOSITE] 11/10/2007 - 13/02/2008 Ticks-80 { Indices } Bollinger Band(10,2) -2% - Volume
 Created with WinChart (TM) Copyright (C) Straits Index (M) Sdn Bhd



如图中箭头 A 所示，综合指数早盘一度大幅度上扬，惟随后精确的在之前提到的 1431.42 点胜图自动费氏线遇到阻力而回软，所以 1431.42 点将继续的成为综指接下来的阻力水平，综指当前的支持水平则仍然是 1409.4 点的胜图自动费氏线及布林中频带（Bollinger Middle Band）这动态支持线。

如图所示，布林频带（Bollinger Band）仍然是收窄（-2%），不过由于综指已经处于布林中频带以上，所以接下来若布林频带开始明显的打开的话，那综指就有望再度的出现涨势。无论如何，若布林频带继续的处于收窄的格局的话，那就表示综指正在酝酿则一个新的趋势，其新的趋势将取决于综指处于布林中频带的位置。

如图中箭头 B 所示，马股的成交量上扬 21.3%，所以成交量终于突破了 40 天成交量移动平均线（VMA），这表示整体市场的人气充足，这对综指继续转强是有利的。换句话说，只要成交量能成功的维持在 40 天平均值以上的话，那综指继续转强的机会也会提高。

如图中 C 圈所示，随机指标（Stochastic）重返 70% 以上的水平，这显示综指的短期走势还是偏向上扬的，通常只要随机指标能成功维持在 70% 以上的话，那综指短期也有望继续的转强。

© 2008 Straits Index (M) Sdn Bhd

www.straitsindex.com

WinChart – Designed by investor for investors, since 1998