



网页: www.straitsindex.com

电邮: info@straitsindex.com

电话: 03-8941 6828 (热线)

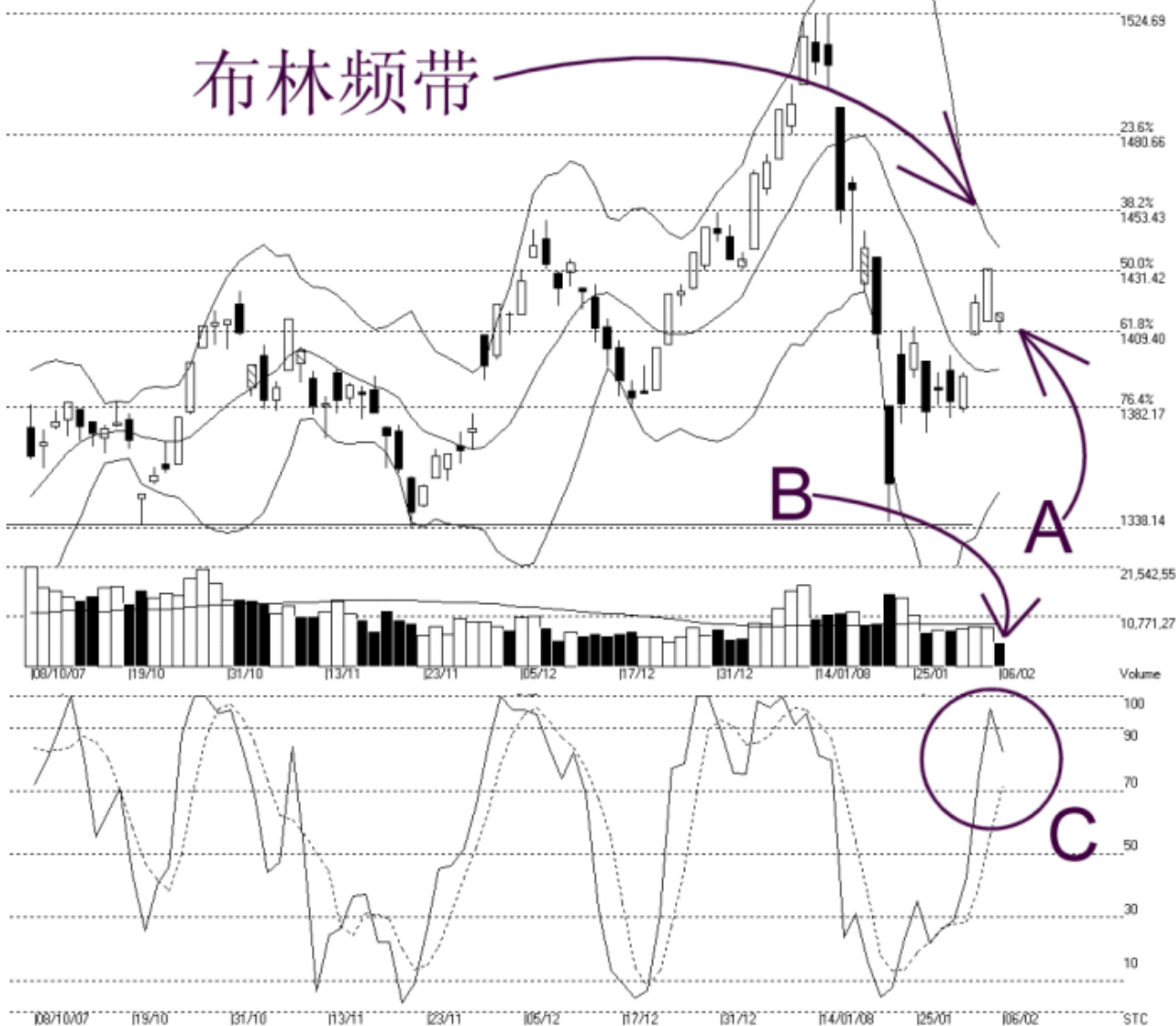
海峡指数(马)私人有限公司

自 1998 年为投资者提供技术分析图表



吉隆坡综合指数 KLCI 06-02-2008

Open:1413.280 High:1415.940 Low:1408.550 Close:1415.940 -16.410(-1.1%) Volume:5,129,670 (-3214718,-38.5%)
COMPOSITE INDEX [COMPOSITE] 08/10/2007 - 06/02/2008 Ticks-80 (Indices) Bollinger Band(10,2) -13% - Volume Daily (Fibor) 06-2-2008 16:59:29
Created with WinChart (TM) Copyright (C) Straits Index (M) Sdn Bhd



亚太地区股市再度受到美国股市暴跌的波及，综合指数也不能幸免，以向下跳空开市，综指全天下跌 1.1%。如箭头 A 所示，综指当前的支持水平仍然为 1409.40 点的胜图自动费氏线以及 1400 点的心理支持水平，阻力水平则是 1431.42 点的胜图自动费氏线。综指当前的动态支持水平则是布林中频带 (Bollinger Middle Band)，综指另一道重要的支持线是 200 天的移动均线 (MA)，目前是处于 1363 点的水平。

如图所示，布林频带 (Bollinger Band) 继续的处于收窄的情形，这表示综指目前还是属于调整巩固的格局里，直到布林频带再度的打开为止。

如图中箭头 B 所示，马股的成交量锐减 38.5，所以成交量仍然是处于 40 天成量移

动平均线（VMA）以下的，这显示综指由于缺乏成交量的扶持下而出现扶持力量后继不足。换句话说，综指必须要有更多的成交量承托下，综指才有望再度转强。

如图中 C 圈所示，随机指标（Stochastic）也随着综指下滑，不过随机指标目前还是处于 70% 以上，所以综指目前还是未能确认综指是否出现短期跌势，直到随机指标开始跌破 70% 为止。

© 2008 Straits Index (M) Sdn Bhd

www.straitsindex.com

WinChart – Designed by investor for investors, since 1998