

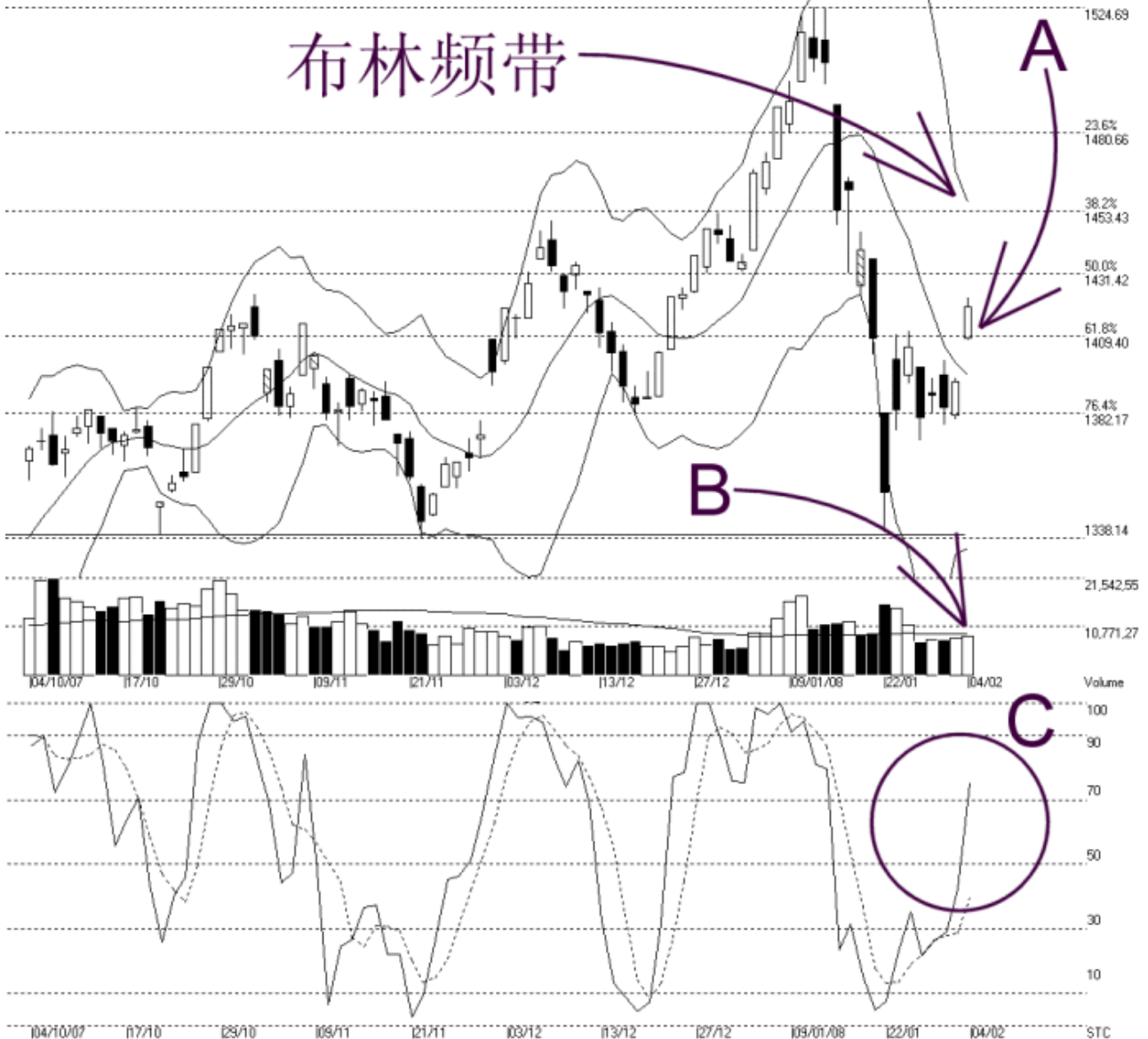


网页: www.straitsindex.com
 电邮: info@straitsindex.com
 电话: 03-8941 6828 (热线)
 海峡指数(马)私人有限公司
 自 1998 年为投资者提供技术分析图表



吉隆坡综合指数 KLCI 04-02-2008

Open:1408.560 High:1422.580 Low:1407.830 Close:1419.660 +26.410(1.9%) Volume:8,693,296 (+625380,7.8%)
 COMPOSITE INDEX [COMPOSITE] 04/10/2007 - 04/02/2008 Ticks=80 (Indices) Bollinger Band(10,2) -10% - Volume Daily (Fibo) 04-2-2008 17:36:38
 Created with WinChart (TM) Copyright (C) Straits Index (M) Sdn Bhd



如图中箭头 A 所示，综合指数跟随区域股市而上扬，更出现开市跳空（Open Gap）的格局，综指一并跳过了 1397 点的胜图自动费氏线以及 1400 点的心理阻力水平，所以综指当前的阻力水平上升为 1431.42 点的胜图自动费氏线，支持水平则是 1409 点的胜图自动费氏线以及 1400 点的心理水平。

如图所示，布林频带（Bollinger Band）打开的幅度减少至-10%，所以综指的走势继续的恢复过来，如今综指已经上扬突破了布林中频带，所以综指有转强了的迹象。若布林频带接下来开始明显打开的话，综指就有望确认涨势了。

如图中箭头 B 所示，马股的成交量增加 7.8%，越来越接近 40 天成交量移动平均线（VMA）了，通常只要成交量能达到 40 天的平均值的话，那综指在足够交投量及承接力量之下是有望稳健的转强的。

如图中 C 圈所示，由于随机指标（Stochastic）上周已经处于 30% 以上了，所以综指在周一继续的转强，如今随机指标更上扬达到了 70% 以上，这表示综指短期的走势有转为上扬的迹象。一般上随机指标只要能保持在 70% 以上的话，综指的短期走势就有望进一步的走强。

© 2008 Straits Index (M) Sdn Bhd

www.straitsindex.com

WinChart – Designed by investor for investors, since 1998