

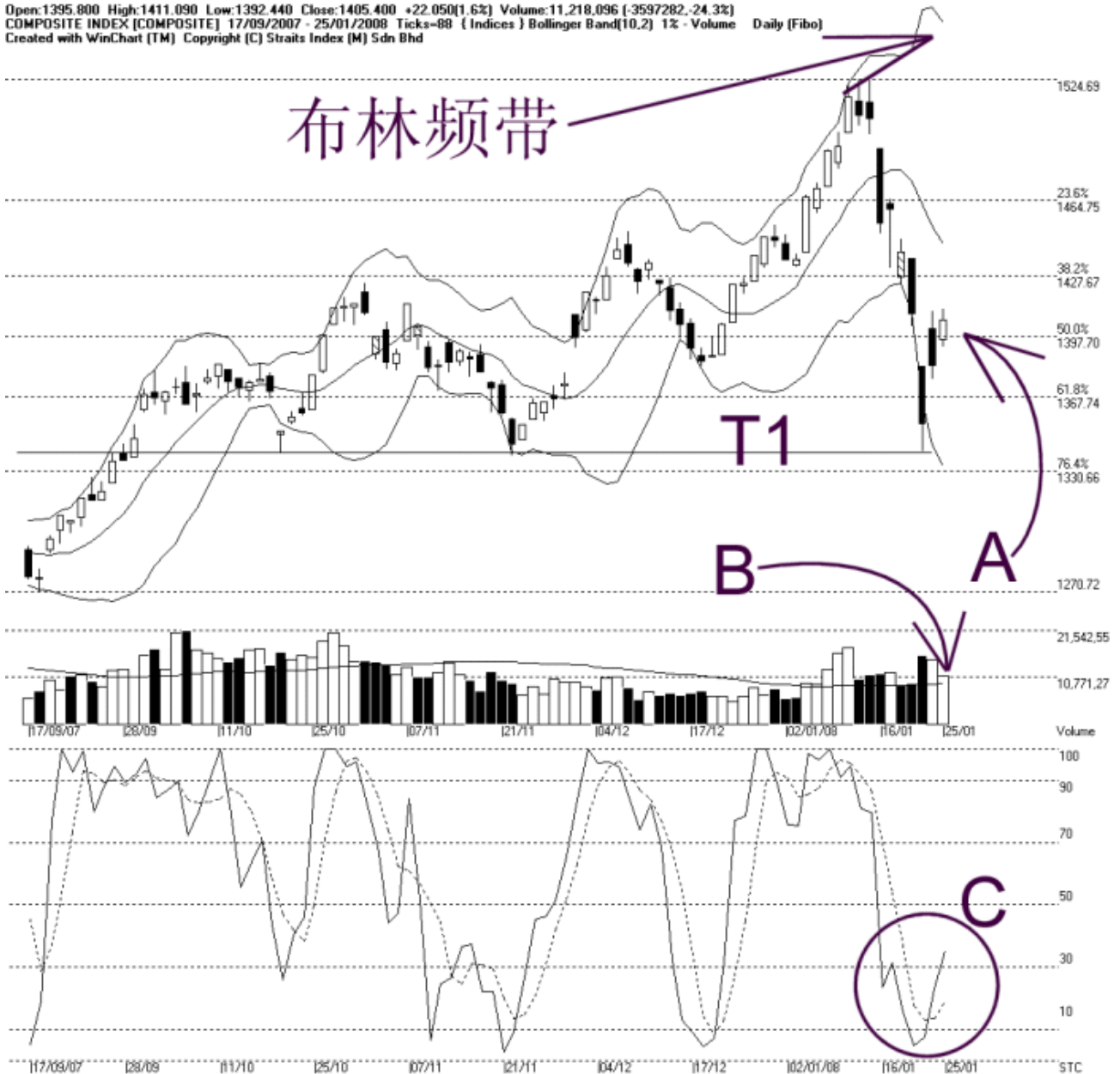


网页: [www.straitsindex.com](http://www.straitsindex.com)  
 电邮: [info@straitsindex.com](mailto:info@straitsindex.com)  
 电话: 03-8941 6828 (热线)  
 海峡指数(马)私人有限公司  
 自 1998 年为投资者提供技术分析图表



### 吉隆坡综合指数 KLCI 25-01-2008

Open:1395.800 High:1411.090 Low:1392.440 Close:1405.400 +22.050(1.6%) Volume:11,218,096 (-3597282,-24.3%)  
 COMPOSITE INDEX [COMPOSITE] 17/09/2007 - 25/01/2008 Ticks-88 { Indices } Bollinger Band(10,2) 1% - Volume  
 Created with WinChart (TM) Copyright (C) Straits Index (M) Sdn Bhd



如图中箭头 A 所示，综合指数继续连日来的技术反弹，并且已经重新回到 1400 点的水平了，所以 1400 点的心理支持水平成为了综指接下来的支持水平，阻力水平则是 1427.67 点的胜图自动费氏线。

如图所示，布林频带 (Bollinger Band) 打开的幅度继续减少 (目前只打开 1%)，这表示综指继续的处于技术回弹的短期上扬趋势里。一般上综指上扬回弹的目标是布林中频带 (Bollinger Middle Band)，这也会是综指接下来的动态阻力线。

如图中箭头 B 所示，马股的成交量依然能够维持在 40 天成交量移动平均线 (VMA)

以上，不过还是稍微比周四稍微逊色。不过只要成交量能维持在 40 天平均值以上的话，综指就有望避开掉入淡静的困境，这对综指继续转强是有利的。

如图中 C 圈所示，随机指标（Stochastic）上扬突破了 30% 的水平，这表示只要随机指标继续上扬的话，那综指的短期走势继续的转强。若随机指标能上扬至 70% 以上的话，综指短期走势更有望再度进入涨势内。

© 2008 Straits Index (M) Sdn Bhd

[www.straitsindex.com](http://www.straitsindex.com)

*WinChart – Designed by investor for investors, since 1998*