



网页: www.straitsindex.com

电邮: info@straitsindex.com

电话: 03-8941 6828 (热线)

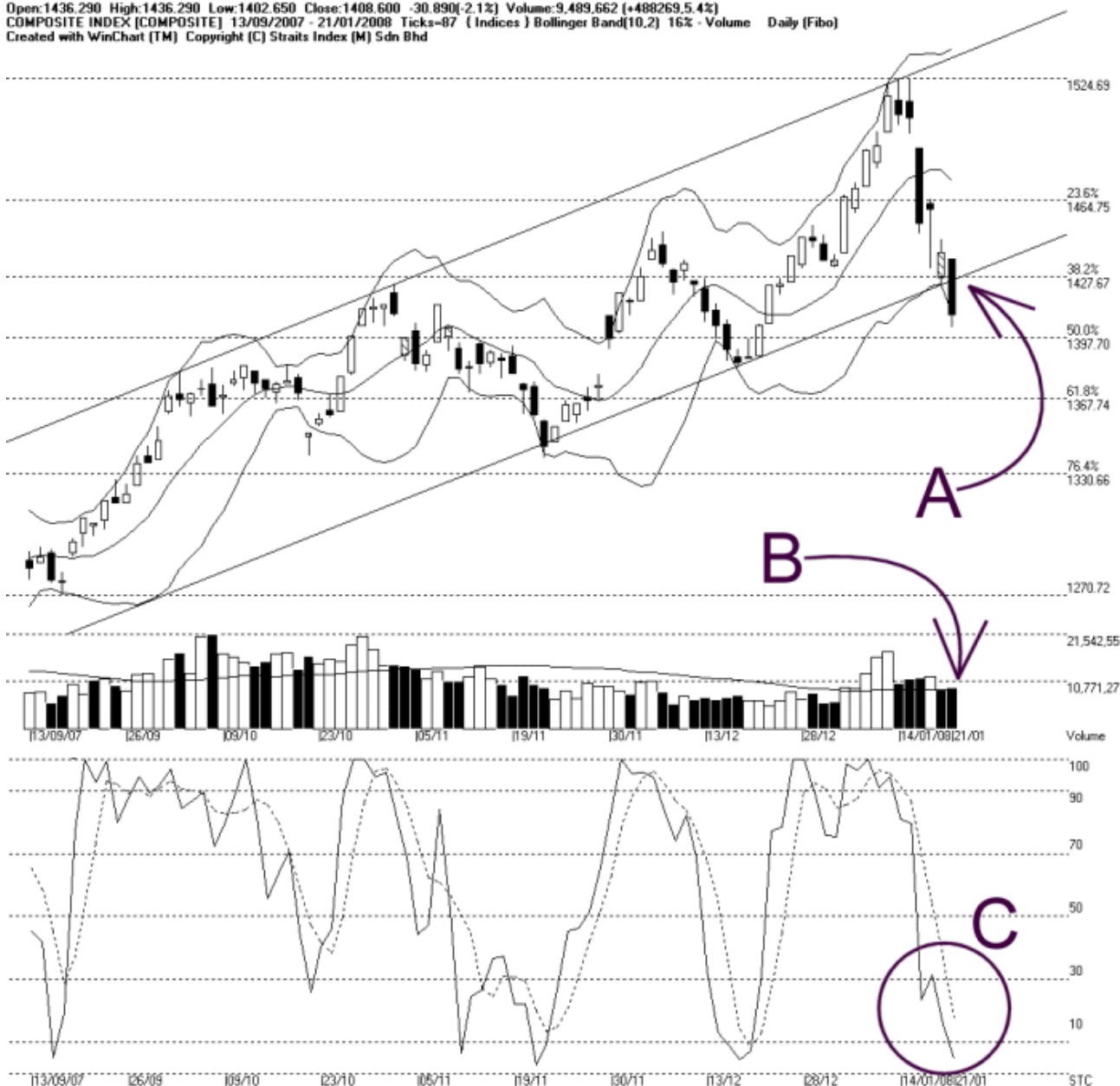
海峡指数(马)私人有限公司

自 1998 年为投资者提供技术分析图表



吉隆坡综合指数 KLCI 21-01-2008

Open:1436.290 High:1436.290 Low:1402.650 Close:1408.600 -30.890(-2.1%) Volume:9,489,662 (+488269.5.4%)
COMPOSITE INDEX [COMPOSITE] 13/09/2007 - 21/01/2008 Ticks-87 { Indices } Bollinger Band(10,2) 16% - Volume Daily (Fibo)
Created with WinChart (TM) Copyright (C) Straits Index (M) Sdn Bhd



如图中箭头 A 所示，由于继续受到亚太地区暴跌的影响，所以综合指数再度下滑，也跌破了上扬趋势轨道（Ascending Trend Channel）的底，使到综指失去了自去年 8 月以来的支持轨道。综指目前的支持水平为 1397.7 点的胜图自动费氏线（参考图标），由于这相当接近 1400 点的心理支持水平，所以支持力量有望增加，综指的阻力水平则是刚刚跌破的 1427.67 点胜图自动费氏线。

如图所示，由于布林频带（Bollinger Band）打开了 16%，而综指早已经处于布林中频带（Bollinger Middle Band）以下了，所以综指再度下滑。通常综指将有继续下探的可能，

直到布林频带开始收窄为止。

如图中箭头 B 所示，马股的成交量反而稍微上扬 5.4%，这意味着市场还是有一定的交投量，这表示综指并未出现步入淡静格局的迹象。不过，若成交量接下来萎缩至低于 40 天平价值的话，那综指就有进入巩固或横摆的趋势了。

如图中 C 圈所示，随机指标（Stochastic）进一步下跌至 10% 以下来，这是因为综指节节下滑所致的。无论如何，由于随机指标跌破了 10% 的水平，这是意味着综指短期出现超卖的迹象，所以综指是有望出现技术反弹的。不过若随机指标不能向上突破 30% 的话，综指短期还是不能出现上扬的趋势。

© 2008 Straits Index (M) Sdn Bhd

www.straitsindex.com

WinChart – Designed by investor for investors, since 1998