



网页: [www.straitsindex.com](http://www.straitsindex.com)

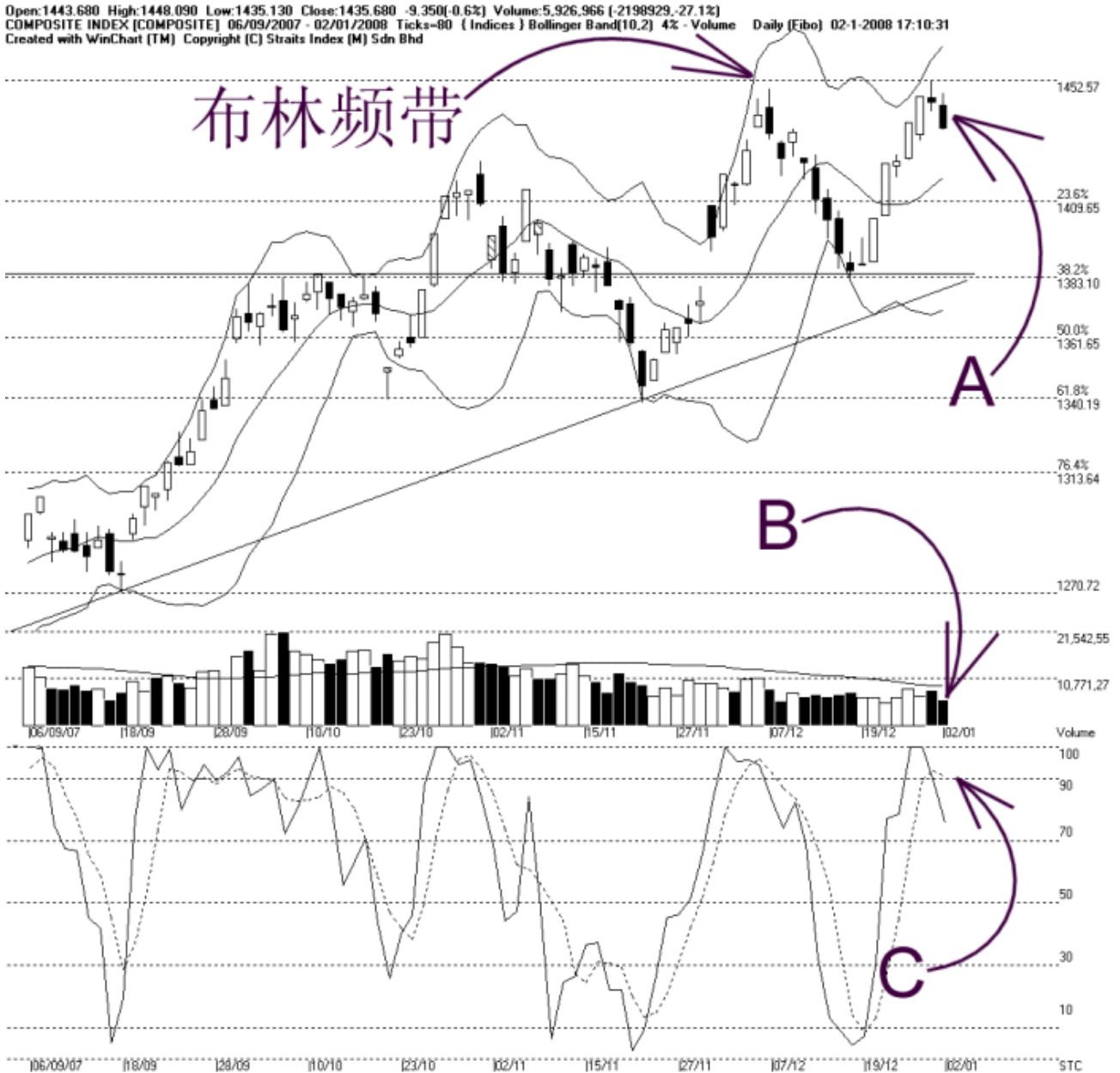
电邮: [info@straitsindex.com](mailto:info@straitsindex.com)

电话: 03-8941 6828 (热线)

海峡指数(马)私人有限公司

自 1998 年为投资者提供技术分析图表

## 吉隆坡综合指数 KLCI 02-01-2008



如图中箭头 A 所示, 综合指数始终摆脱不了首交易日下跌的宿命, 综指在稍微上扬后回退, 这显示综指出现了年尾橱窗粉刷后的技术调整。综指接下来的支持水平是布林中频带 (Bollinger Middle Band) 的动态支持线及 1409.65 点的胜图自动费氏线, 阻力水平则是 1452.57 点的胜图自动费氏线。

如图所示, 布林频带 (Bollinger Band) 打开的幅度为 4%, 比周一减少了, 所以综指出现了技术调整。无论如何, 只要综指接下来能继续的维持在布林中频带以上的话, 综指还

是有望保持涨势的。

至于马股的成交量却仍然缺乏足够的交投，这对综指维持目前的涨势是很艰巨的（参考箭头 B）。如周一提到，40 天成交量移动平均线已经越来越低了，不过成交量还是减少了 27.1%，所以整体市场还是相当淡静，缺乏人气承托，使到综指的涨势较快面对套利活动。

如图中箭头 C 所示，由于随机指标（Stochastic）显示综指稍微过热（达 100%），所以综指开始技术调整了，无论如何，只要随机指标能维持在 70% 水平以上的话，那综指的短期只算是正常的技术调整，并未完全转弱的。