



网页: www.straitsindex.com

电邮: info@straitsindex.com

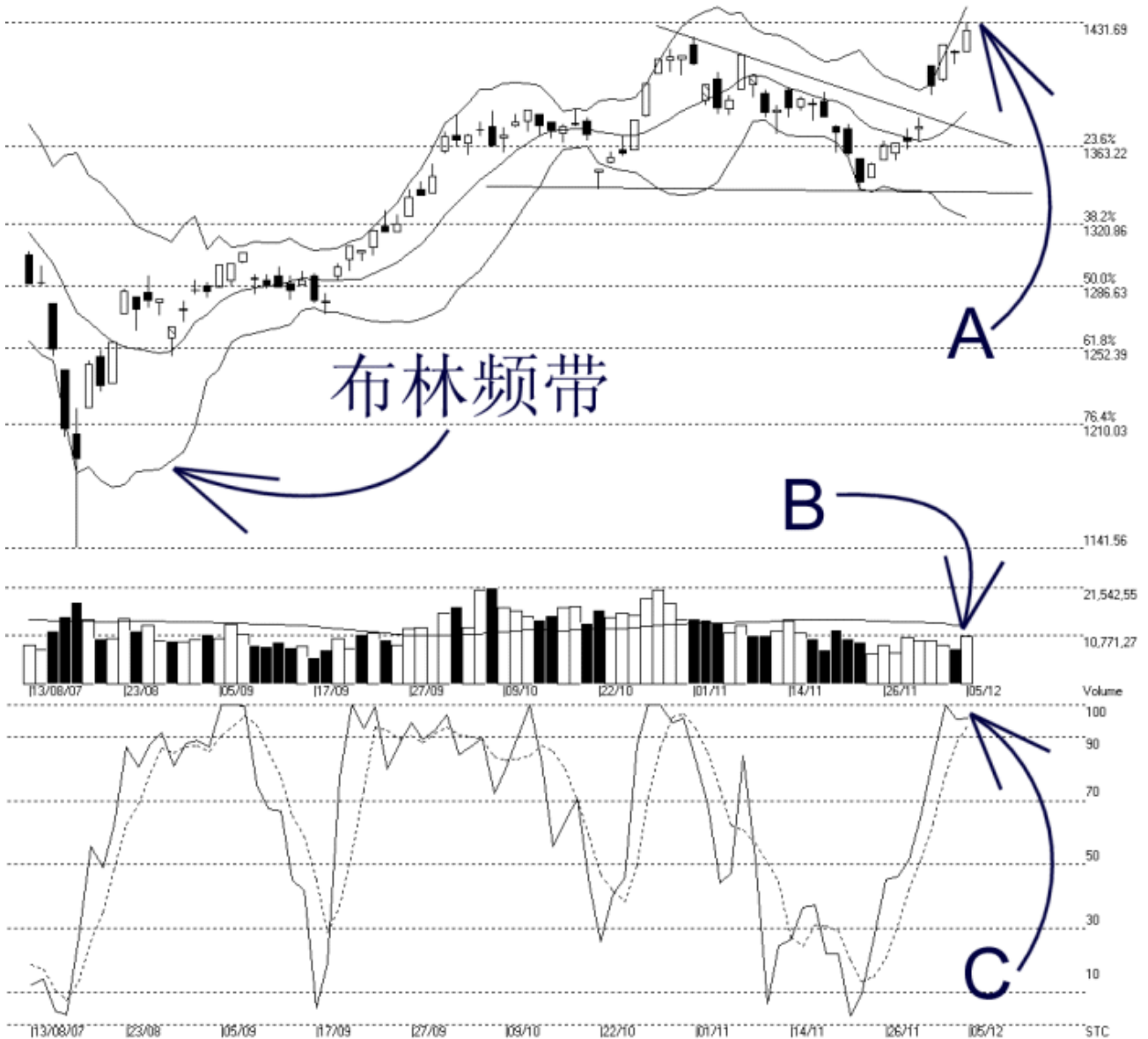
电话: 03-8941 6828 (热线)

海峡指数(马)私人有限公司

自 1998 年为投资者提供技术分析图表

吉隆坡综合指数 KLCI 05-12-2007

Open:1415.760 High:1431.690 Low:1415.240 Close:1427.770 +11.960(0.8%) Volume:10,714,355 (+2715666.34.0%)
COMPOSITE INDEX [COMPOSITE] 13/08/2007 - 05/12/2007 Ticks-80 { Indices } Bollinger Band(10.2) 19% - Volume Daily (Fibo)
Created with WinChart (TM) Copyright (C) Straits Index (M) Sdn Bhd



如图中箭头 A 所示，由于布林频带（Bollinger Band）维持打开的状态（+19%），而综指则早已处于布林中频带（Bollinger Middle Band）以上了，所以综指继续的上扬，并创下历史新高水平：1427.77 点，这也使到综指的支持水平上调为 1363.22 点的胜图自动费氏线。

如图所示，综指在突破了上周提到的三角形（Triangle）后继续的上扬，所以综指已经摆脱了三角形这巩固的状态；综指当前的动态支持线有布林中频带及三角形上方的趋势线。读者接下来可以继续留意布林频带的打开幅度，若此打开幅度开始减少的话，那综指的涨势也将开始缓和下来，甚至出现技术调整。

如图中箭头 B 所示，马股的成交量增加了 34%，这显示投资者有开始进入股市的现象。若成交量接下来能继续的上扬达到 40 天成交量移动平均线（VMA）的话，那综指就有望在

获得成交量的扶持下继续上扬。

如图中箭头 C 所示，随机指标（Stochastic）继续的维持在 70% 以上，所以综指的短期走势继续的属于上扬的格局。通常这短期的上扬讯号将一直维持到随机指标跌破 70% 为止。