



网页: www.straitsindex.com

电邮: info@straitsindex.com

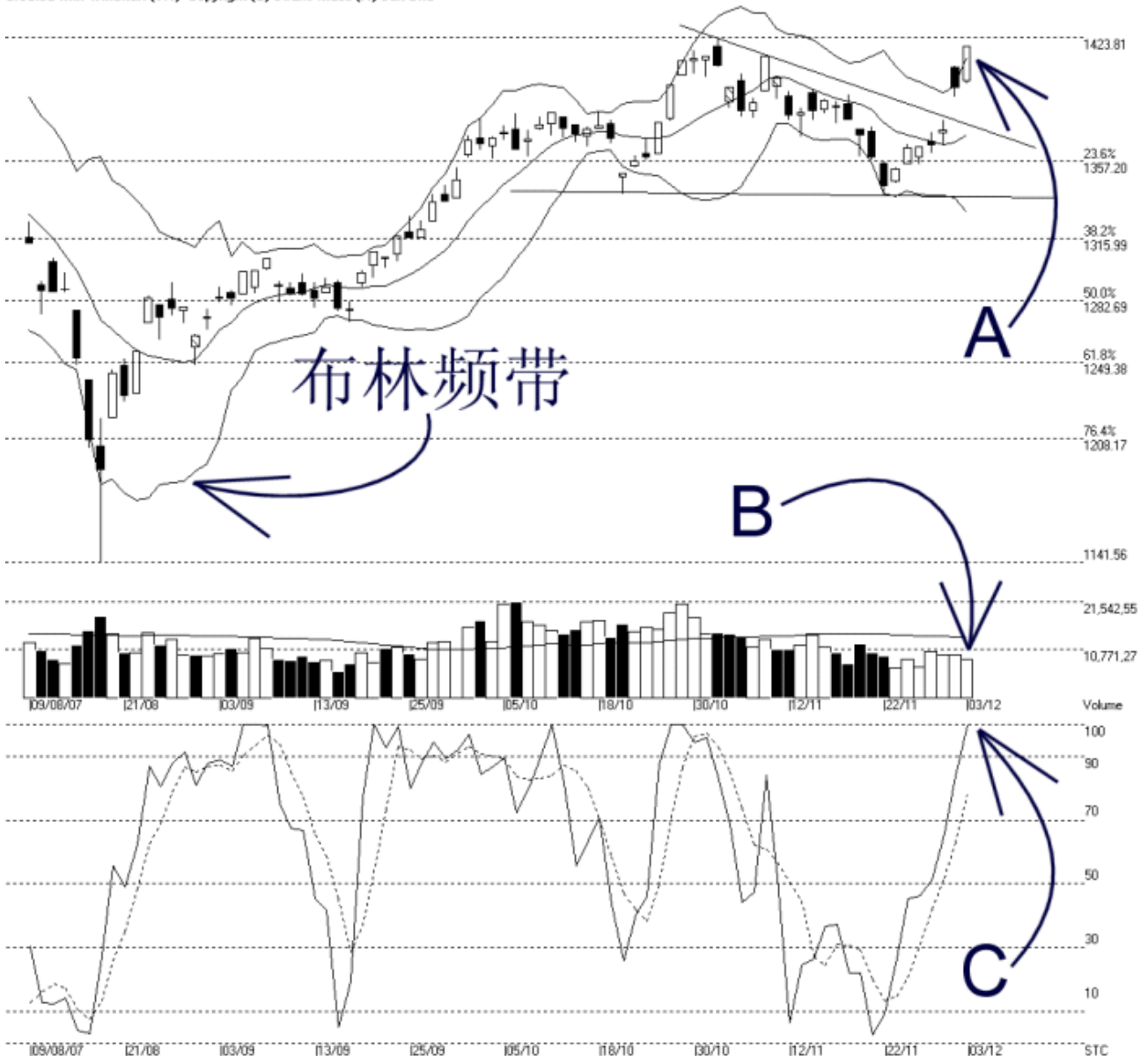
电话: 03-8941 6828 (热线)

海峡指数(马)私人有限公司

自 1998 年为投资者提供技术分析图表

吉隆坡综合指数 KLCI 03-12-2007

Open:1400.550 High:1419.340 Low:1399.170 Close:1419.340 +22.360(1.6%) Volume:8,585,263 (-1117965,-11.5%)
COMPOSITE INDEX [COMPOSITE] 09/08/2007 - 03/12/2007 Ticks=80 (Indices) Bollinger Band(10,2) 38% - Volume Daily (Fibo) 03-12-2007 17:07:46
Created with WinChart (TM) Copyright (C) Straits Index (M) Sdn Bhd



如图中箭头 A 所示，布林频带（Bollinger Band）打开的幅度为 38%，由于综合指数已经处于布林中频带（Bollinger Middle Band）以上了，所以综指再度上扬。目前只要布林频带能继续打开的话，那综指也有望进一步的上扬，上探 1423.81 点的历史最高水平，这也是综指当前的阻力水平，综指当下的支持水平则是 1357.2 点的胜图自动费氏线。

如图所示，由于综指有开始远离布林中频带（Bollinger Middle Band）的迹象，这通常会引发布林中频带对综指发出“拉回效应”（Pull Back Effect），届时布林中频带将成为综指的动态支持线以及调整目标。

如图中箭头 B 所示，虽然综指上扬，不过马股的成交量却未跟随上扬，反而减少了 11.5%，使成交量仍然是处于 40 天成交量移动平均线以下水平。这低成交量暗示综指的涨势还是缺乏投资者的信心，投资者也可能谨慎的看待综指能否上探并突破历史的最高水平这倒阻力线。

如图中箭头 C 所示，由于随机指标（Stochastic）上周已经进入的 70% 以上的水平，再加上随机指标周一继续保持 70% 以上，所以综指进一步的上扬。通常综指的短期涨势是有望一直维持直到随机指标开始跌破 70% 为止。目前随机指标达到 100% 的水平是表示综指的短期有过热的现象，这是暗示综指短期有技术调整的讯号。