



网页: www.straitsindex.com

电邮: info@straitsindex.com

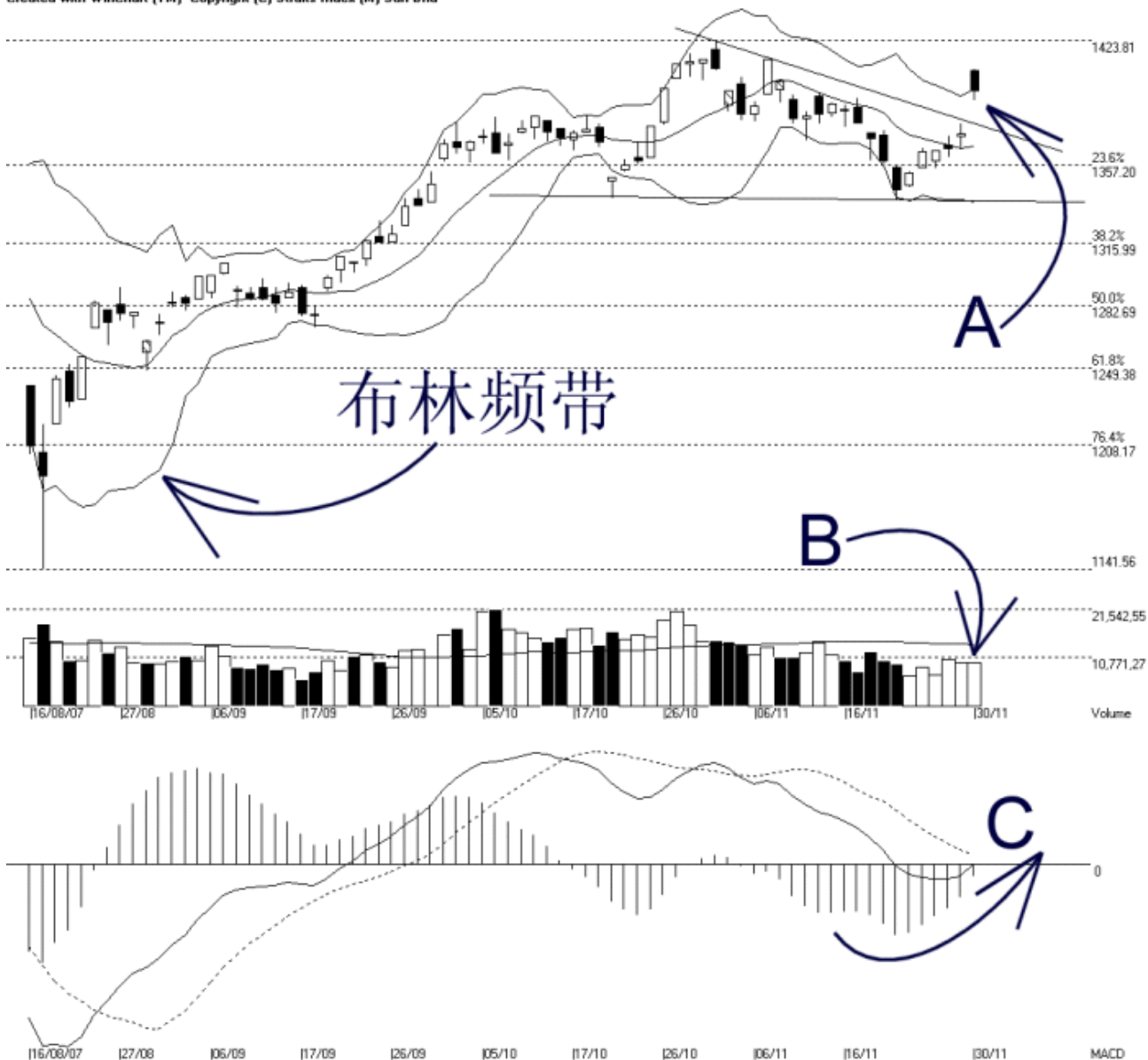
电话: 03-8941 6828 (热线)

海峡指数(马)私人有限公司

自 1998 年为投资者提供技术分析图表

吉隆坡综合指数 KLCI 30-11-2007

Open:1408.090 High:1408.320 Low:1391.720 Close:1396.980 +22.660(1.6%) Volume:9,703,228 (+11058.01%)
COMPOSITE INDEX [COMPOSITE] 16/08/2007 - 30/11/2007 Ticks=74 (Indices) Bollinger Band(10,2) 8% - Volume Daily (Fibo) 30-11-2007 17:10:06
Created with WinChart (TM) Copyright (C) Straits Index (M) Sdn Bhd



在本地大型新股上市的刺激下，综合指数上扬突破了三角形（Triangle），不过因为只有数只重量级的综指成分股带动，再加上综指缺乏成交量的配合，所以综指这突破的讯号需要进一步的确认。

综指当前的阻力水平为 1400 点及 1423.81 点的胜图自动费氏线，支持水平则是 1357 点的胜图自动费氏线。综指另一道重要的支持线是布林中频带（Bollinger Middle Band）这动态支持线。

如图所示，由于综指稍微突破了布林频带的上频带，所以综指有出现“拉回效应”（Pull Back Effect）的可能，届时综指的调整目标将是布林中频带这道动态支持线。

如图中箭头 B 所示，马股的成交量并未因为综指的上扬而明显增加，成交量还是处于

40 天成交量移动平均线以下水平，所以综指的涨势并未获得成交量的确认。通常当综指突破三角形时，成交量必须增加那才能确认突破巩固形态（三角形）的讯号。

如图中 C 圈所示，平均乖离（MACD）的振荡指标（Histogram）则继续的形成圆底，所以综指开始上扬，若平均乖离也能上扬突破了零轴的话，那综指的中长期走势接下来也有望转强。