



网页: www.straitsindex.com

电邮: info@straitsindex.com

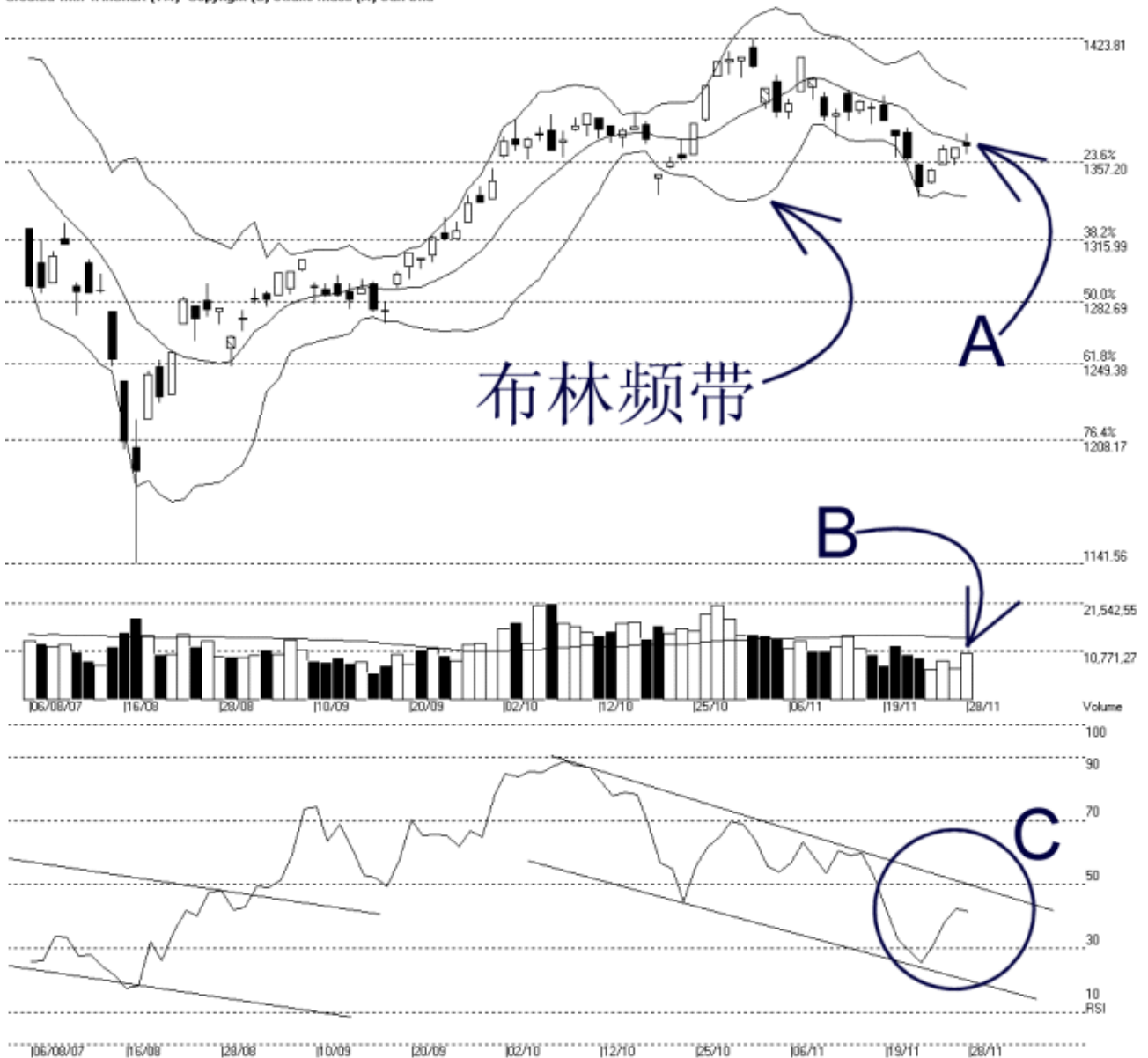
电话: 03-8941 6828 (热线)

海峡指数(马)私人有限公司

自 1998 年为投资者提供技术分析图表

吉隆坡综合指数 KLCI 28-11-2007

Open:1368.070 High:1373.090 Low:1361.480 Close:1366.580 +1.590(0.1%) Volume:10,340,991 (+336148.48.2%)
COMPOSITE INDEX [COMPOSITE] 06/08/2007 - 28/11/2007 Ticks=80 { Indices } Bollinger Band(10,2) -3% - Volume Daily (Fibo)
Created with WinChart (TM) Copyright (C) Straits Index (M) Sdn Bhd



如图中箭头 A 所示, 综合指数一度上扬, 随后精确的在布林中频带 (Bollinger Middle Band) 遇到阻力而回软, 这就是我们早前提到的技术反弹目标。换句话说, 这是综指当前的动态阻力水平, 综指是必须先突破布林中频带, 综指才有望转强的。

综指当前的支持水平仍然是 1357.2 点的胜图自动费氏线, 再下一道的支持水平则是 1316 点的胜图自动费氏线。如图所示, 布林频带 (Bollinger Band) 目前收窄 3%, 这表示综指依然是处于一个技术回弹的格局内。若综指能上扬突破布林中频带再加上布林频带配合打开的话, 综指才能完全的转为上扬的趋势。

如图中箭头 B 所示, 马股的成交量比周二增加了 48.2%, 不过还是不足以使到成交量

达到 40 天成交量移动平均线（VMA）的水平。这表示整体市场还是未有足够的人气及交投量，这通常是表示综指还是未能完全转为涨势。

如图中 C 圈所示，胜图强弱指标（WinChart RSI）还是未能上扬突破 50% 的水平，这表示综指的中期走势仍然是属于不明朗的。通常胜图强弱指标是必须上扬突破 70% 的水平，综指的中期走势才能确认转为上扬的趋势。