



网页: www.straitsindex.com

电邮: info@straitsindex.com

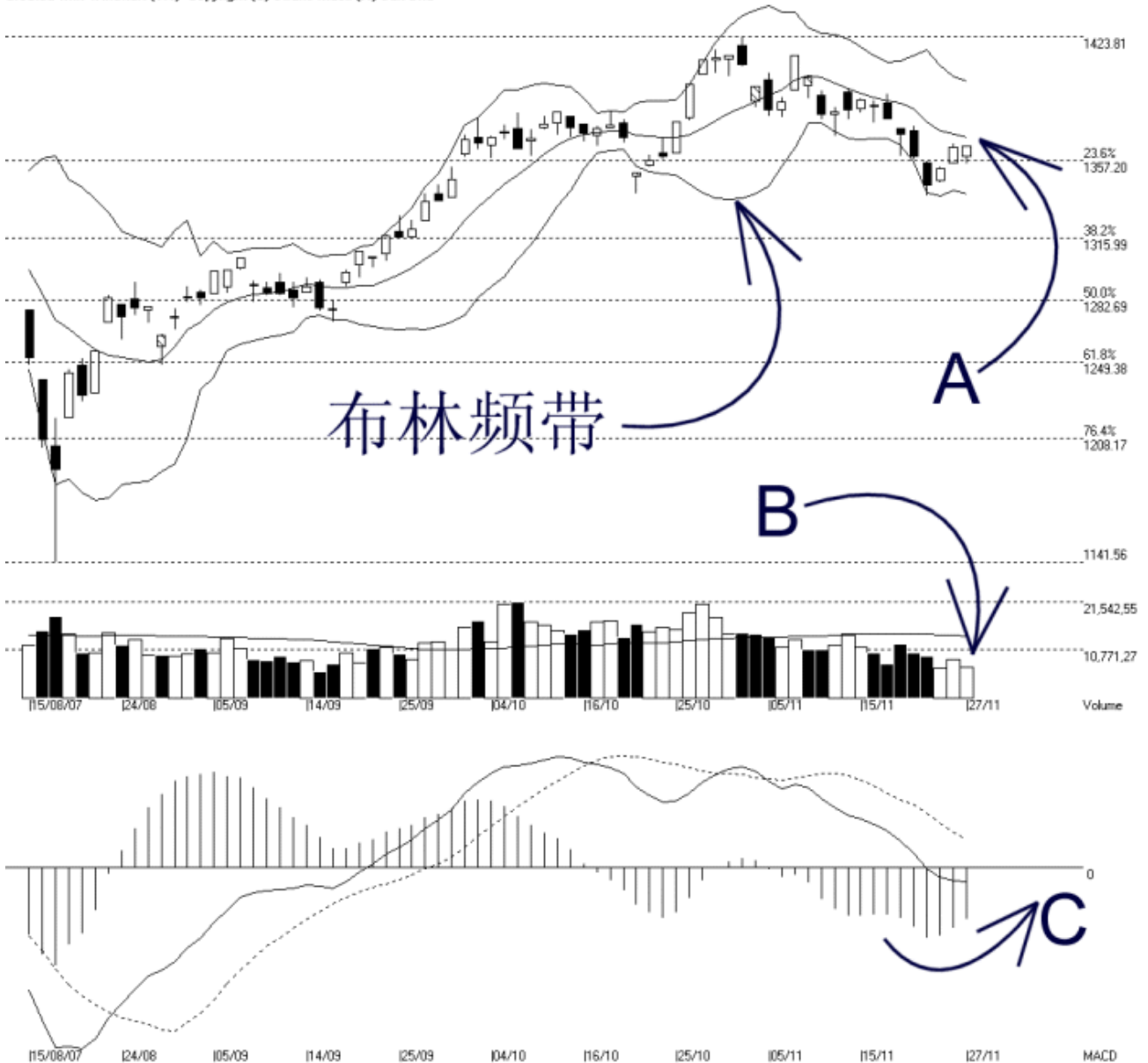
电话: 03-8941 6828 (热线)

海峡指数(马)私人有限公司

自 1998 年为投资者提供技术分析图表

吉隆坡综合指数 KLCI 27-11-2007

Open:1359.710 High:1364.990 Low:1355.390 Close:1364.990 +0.620(0.0%) Volume:6,979,573 (-1622515,-18.9%)
COMPOSITE INDEX [COMPOSITE] 15/08/2007 - 27/11/2007 Ticks=72 { Indices } Bollinger Band(10,2) -1% - Volume Daily (Fibo) 27-11-2007 15:03:53
Created with WinChart (TM) Copyright (C) Straits Index (M) Sdn Bhd



如图中箭头 A 所示，综合指数一度下滑，惟综指随后在 1357.2 点的胜图自动费氏线收到支持而回弹，所以这 1357.2 点继续的成为综指当前的支持水平。综指目前的阻力水平则有 1400 点的心理阻力水平及 1423.81 点的胜图自动费氏线。

综指的另外一道阻力则是布林中频带 (Bollinger Middle Band) 的动态阻力线，换句话说综指是必须先上扬突破布林中频带，那综指才有望转强。如图所示，布林频带 (Bollinger Band) 收窄 1%，显示布林频带目前还是属于一个收窄的情形，所以综指目前还是属于技术反弹内。若布林频带持续收窄的话，那综指将有继续横摆巩固的迹象。

如图中箭头 B 所示，虽然综指上扬，不过马股的成交量却下滑了 18.9%，这情形使到成交量目前继续的处于 40 天的成交量移动平均线 (VMA) 以下，这显示投资者并未对整体

市场完全乐观，还是抱着离场观望的态度。一般上，如果成交量过低是代表市场倾向于横摆巩固甚至下滑的。

如图中箭头 C 所示，平均乖离（MACD）的振荡指标（Histogram）有形成一个圆底的迹象。通常这显示综指是有出现技术反弹的讯号。若平均乖离也能上扬突破零轴的话，那综指的中期走势也是有转强的讯号了。