



网页: www.straitsindex.com

电邮: info@straitsindex.com

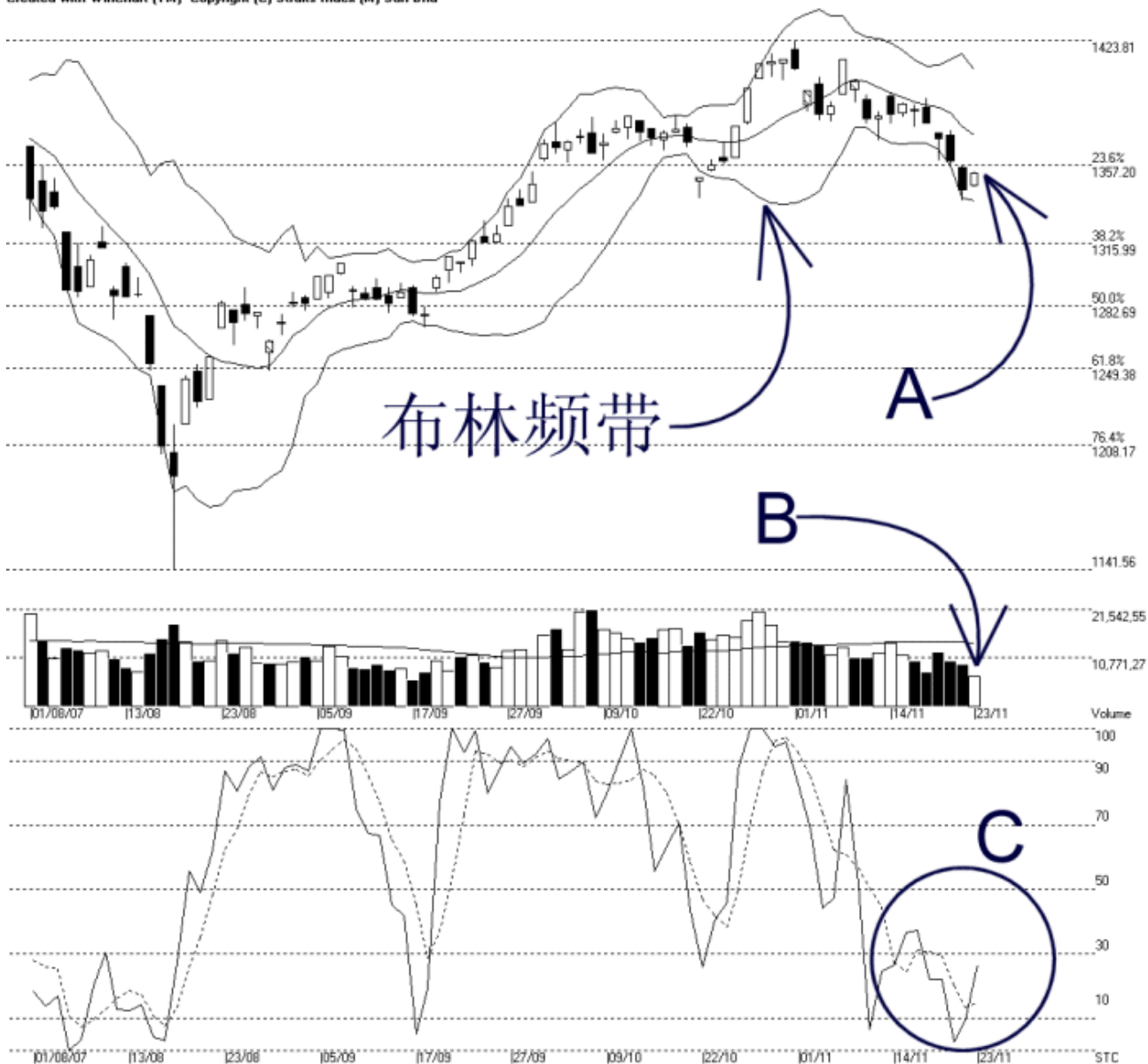
电话: 03-8941 6828 (热线)

海峡指数(马)私人有限公司

自 1998 年为投资者提供技术分析图表

吉隆坡综合指数 KLCI 23-11-2007

Open:1346.450 High:1354.000 Low:1345.790 Close:1353.550 +9.390(0.7%) Volume:6.794.861 (-2525094,-27.1%)
COMPOSITE INDEX [COMPOSITE] 01/08/2007 - 23/11/2007 Ticks=80 { Indices } Bollinger Band(10,2) -9% - Volume Daily (Fibo) 23-11-2007 17:04:50
Created with WinChart (TM) Copyright (C) Straits Index (M) Sdn Bhd



如图中箭头 A 所示，综合指数出现技术回弹，惟综指面对 1357.2 点的阻力，这 1357.2 点的胜图自动费氏线目前反过来成为了综指当前的阻力水平。综指目前的支持水平则是 1316 点的胜图自动费氏线。

如图所示，由于布林频带（Bollinger Band）打开的幅度减低了（-9%），所以综指回弹，综指接下来的动态阻力水平是布林中频带（Bollinger Middle Band），这也是综指回弹的目标。无论如何，综指是必须先上扬突破布林中频带，综指才有望转为上扬的趋势。

如图中箭头 B 所示，马股的成交量继续的萎缩（减少 27.1%），这使到成交量仍然是低于 40 天成交量移动平均线（VMA）水平，这显示整体市场还是缺乏人气及承接力量，所以综指还是未能视为转强。

如图中 C 圈所示，由于随机指标（Stochastic）周四跌破了 10% 的水平，所以综指因超卖而出现技术反弹。若随机指标能上扬突破 30% 水平的话，那综指也有望维持技术反弹而转为上扬趋势。