



网页: [www.straitsindex.com](http://www.straitsindex.com)

电邮: [info@straitsindex.com](mailto:info@straitsindex.com)

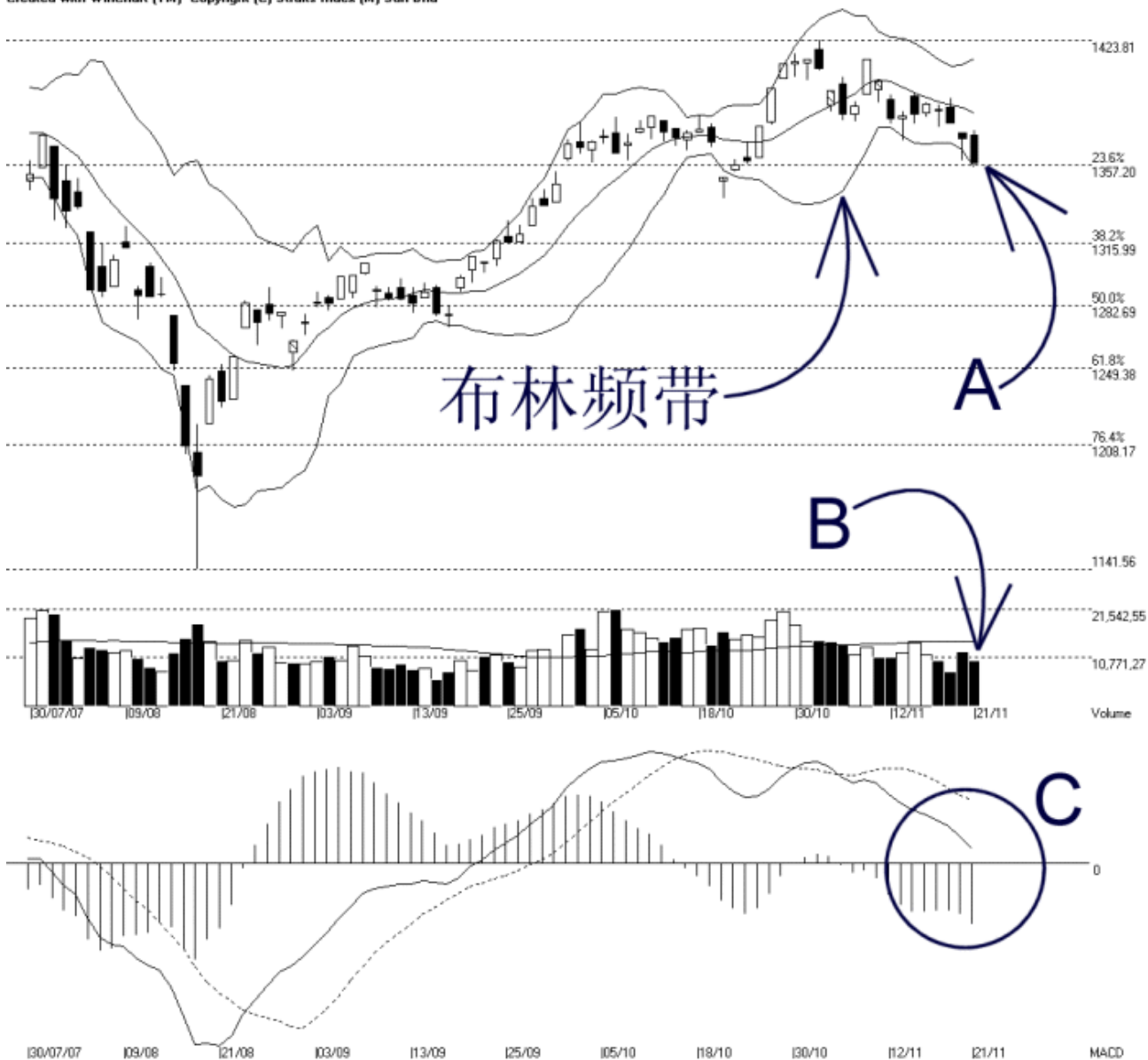
电话: 03-8941 6828 (热线)

海峡指数(马)私人有限公司

自 1998 年为投资者提供技术分析图表

## 吉隆坡综合指数 KLCI 21-11-2007

Open:1373.350 High:1375.570 Low:1358.220 Close:1358.410 -13.290(-1.0%) Volume:10,084,985 (-2151872.-17.6%)  
COMPOSITE INDEX [COMPOSITE] 30/07/2007 - 21/11/2007 Ticks=80 { Indices } Bollinger Band(10.2) 28% - Volume Daily (Fibo) 21-11-2007 17:21:39  
Created with WinChart (TM) Copyright (C) Straits Index (M) Sdn Bhd



由于国际原油价格飙升至历史新高水平，亚太区域股市则纷纷下滑，综合指数也不例外。如图中箭头 A 所示，综指下跌至近来我们常常提到 1357.2 点的胜图自动费氏线，这是综指当前的支持水平，综指再下一道的支持水平则落在 1316 点的胜图自动费氏线。

如图所示，由于布林频带 (Bollinger Band) 进一步的打开 (28%)，而综指早已经处于布林中频带 (Bollinger Middle Band) 以下了，所以综指进一步的滑落。通常综指会有继续下滑的风险，直到布林频带打开的幅度开始减少为止。由于综指目前是处于布林中频带以下，所以布林中频带接下来成为了综指的动态阻力线。

如图中箭头 B 所示，马股的成交量未能保持增长的趋势，在周三成交量减少了

17.6%，使到成交量依然处于 40 天成交量移动平均线（VMA）水平以下。这表示整体市场还是缺乏信心及人气，这通常都是在综指下跌或调整时出现的情形。

如图中 C 圈所示，平均乖离（MACD）继续的下滑，若平均乖离跌破了零轴的话，那综指的中长期走势就有继续走低的风险。无论如何，读者可以留意平均乖离的振荡指标

（Histogram），若振荡指标形成一个圆底（Round Bottom）的话，那综指就有望出现一个短期的技术反弹。