



网页: www.straitsindex.com

电邮: info@straitsindex.com

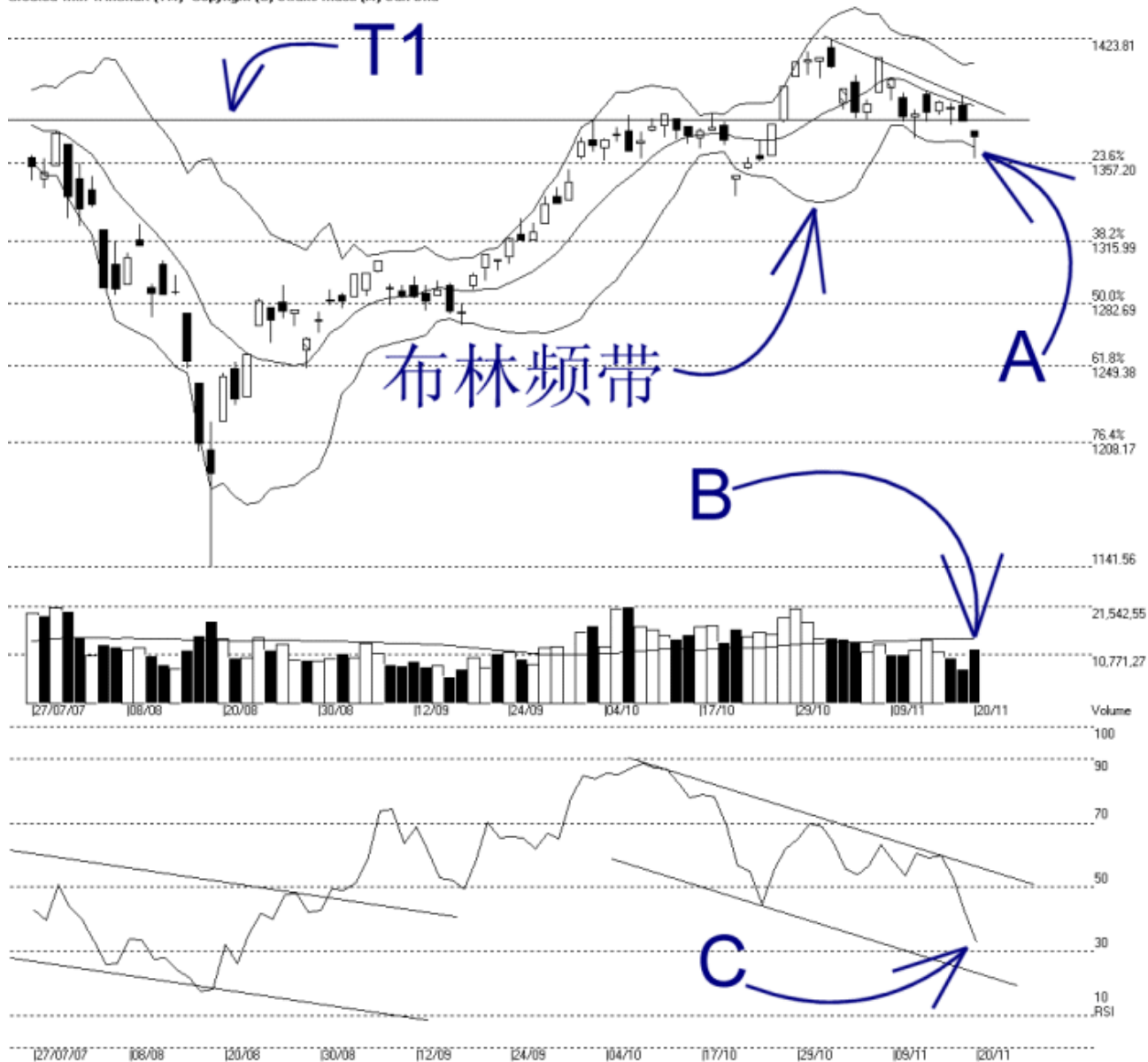
电话: 03-8941 6828 (热线)

海峡指数(马)私人有限公司

自 1998 年为投资者提供技术分析图表

吉隆坡综合指数 KLCI 20-11-2007

Open:1374.640 High:1374.900 Low:1359.730 Close:1371.700 -8.210(-0.6%) Volume:12,236,857 (+4542875.59.0%)
COMPOSITE INDEX [COMPOSITE] 27/07/2007 - 20/11/2007 Ticks-80 { Indices } Bollinger Band(10,2) 11% - Volume Daily (Fibo) 20-11-2007 14:47:12
Created with WinChart (TM) Copyright (C) Straits Index (M) Sdn Bhd



如图中箭头 A 所示，综合指数一度跟随亚太地区的股市下跌，惟综指在接近 1357.20 点的胜图自动费氏线回弹，所以 1357.20 点继续的成为综指接下来的支持水平。不过由于综指已经跌破了 T1 的趋势线，所以 T1 这趋势线（越 1380 点）成为了综指当前的阻力水平，综指的另一道阻力水平则是布林中频带（Bollinger Middle Band）的动态阻力线。

如图所示，由于布林频带开始打开 11%，而综指则依然处于布林中频带以下，所以综指开始有转为跌势的迹象。换句话说，若综指在短期内未能返回布林中频带以上的话，那综指的后市就继续看低一线。

如图中箭头 B 所示，马股的成交量暴涨 59%，惟成交量还是未能达到 40 天成交量移动平均线（VMA）的水平。这显示整体市场的承接力量还是未能完全的恢复，若成交量能

达到 40 天的平均值的话，那综指就有望重新转为上扬的趋势。无论如何，读者必须注意的是若成交量在综指暴跌时太高的话，这则会使得到综指的跌势加剧。

如图中箭头 C 所示，胜图强弱指标（WinChart RSI）跌破了 50% 的水平，这表示综指的中期走势继续的转弱。若胜图强弱指标跌破了 30% 的话，那综指的走势就有出现中期跌势的风险。目前，胜图强弱指标必须先上扬突破 70%，那综指才有希望重新返回中期的涨势里。