



网页: www.straitsindex.com

电邮: info@straitsindex.com

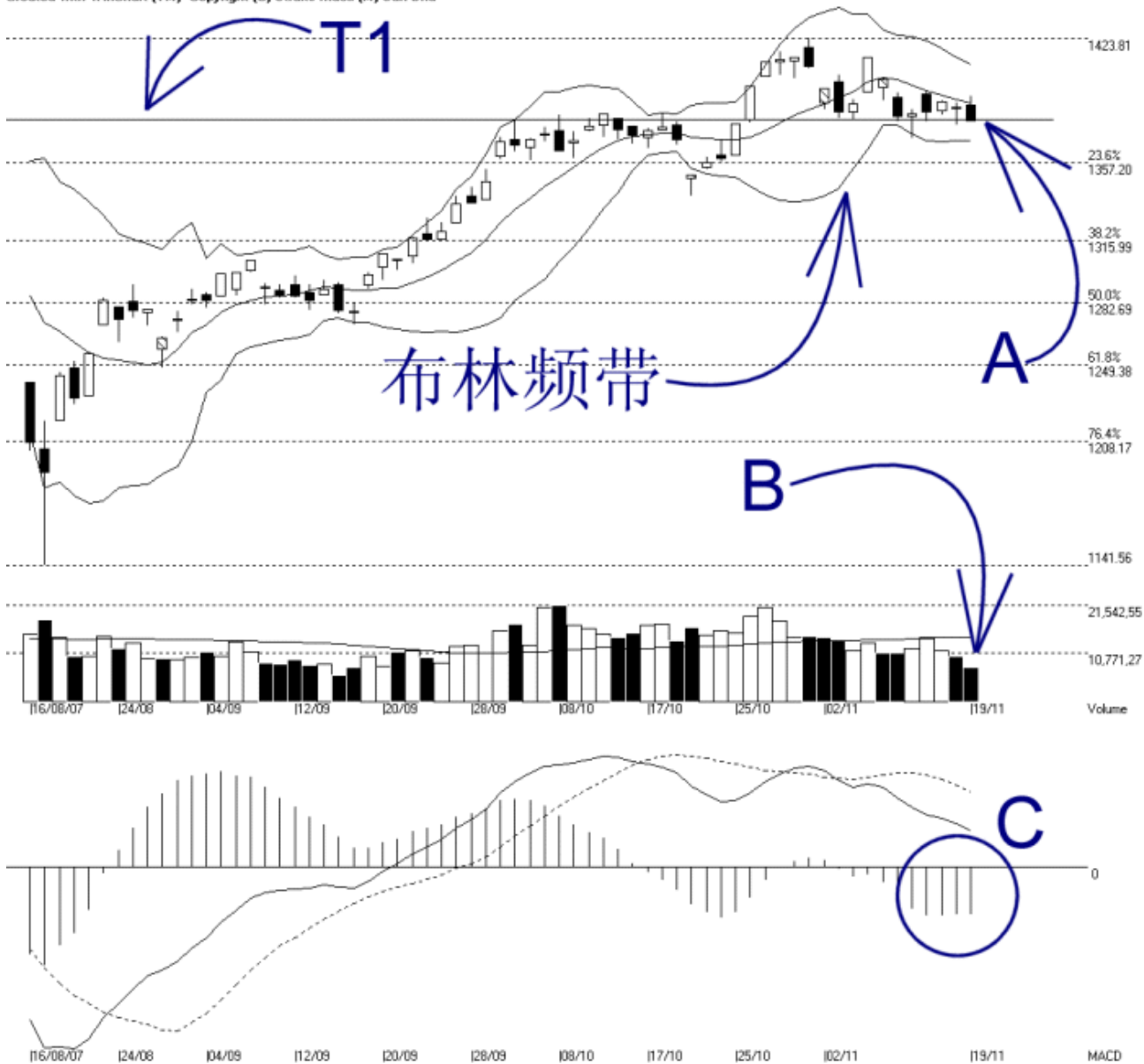
电话: 03-8941 6828 (热线)

海峡指数(马)私人有限公司

自 1998 年为投资者提供技术分析图表

吉隆坡综合指数 KLCI 19-11-2007

Open:1388.340 High:1393.290 Low:1379.910 Close:1379.910 -6.730(-0.5%) Volume:7.693.982 (-24.1%)
COMPOSITE INDEX [COMPOSITE] 16/08/2007 - 19/11/2007 Ticks-65 { Indices } Bollinger Band(10,2) -8% - Volume Daily (Fibo)
Created with WinChart (TM) Copyright (C) Straits Index (M) Sdn Bhd



虽然综合指数多次尝试，不过综指还是未能突破布林中频带（Bollinger Middle Band）的阻力，所以布林中频带仍然是综指当前最接近的阻力线。如图中箭头 A 所示，综指当前的支持水平则是 T1 的趋势线以及 1357.20 点的胜图自动费氏线了。

如图所示，布林频带（Bollinger Band）目前正收窄 8%，这表示综指目前依然是处于调整巩固的格局里。这收窄的布林频带也代表综指目前正酝酿着一个新的趋势，这新的趋势将在布林频带再度明显的打开时出现，届时综指的处于布林中频带的位置将决定综指新趋势的方向。

如图中箭头 B 所示，马股的成交量进一步的萎缩，减少了 24.1%，所以成交量继续的

处于 40 天成交量移动平均线（VMA）水平以下。这显示市场的承接力量减低，所以综指还是未能摆脱这横摆巩固的僵局。

如图中 C 圈所示，平均乖离（MACD）继续的下降，其振荡指标（Histogram）则未能形成一个圆底（Round Bottom），所以综指的短期未能出现技术反弹；而中期走势则慢慢的转弱。若平均乖离跌破零轴的话，那综指的中期就会出现下跌的讯号了。