



网页: www.straitsindex.com

电邮: info@straitsindex.com

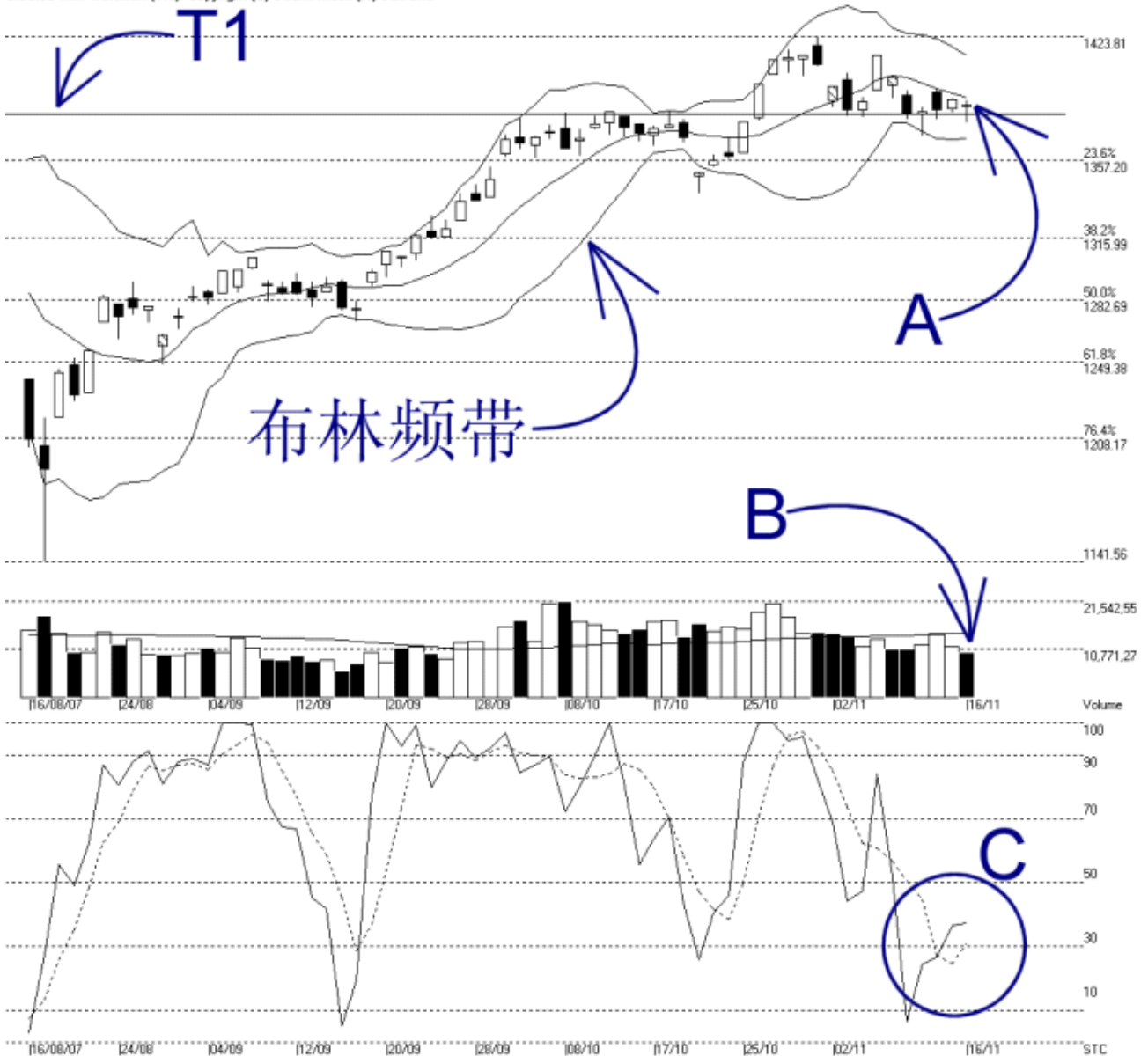
电话: 03-8941 6828 (热线)

海峡指数(马)私人有限公司

自 1998 年为投资者提供技术分析图表

吉隆坡综合指数 KLCI 16-11-2007

Open:1387.360 High:1389.660 Low:1377.430 Close:1386.640 -3.360(-0.2%) Volume:10,138,613 (-1238744,-10.9%)
COMPOSITE INDEX [COMPOSITE] 16/08/2007 - 16/11/2007 Ticks-64 { Indices } Bollinger Band(10,2) -11% - Volume Daily (Fibo)
Created with WinChart (TM) Copyright (C) Straits Index (M) Sdn Bhd



如图中箭头 A 所示, 综合指数再度精确的在布林中频带 (Bollinger Middle Band) 受到阻碍, 所以布林中频带继续的成为综指当前的主要阻力线。综指目前的支持水平则有 1357.2 点的胜图自动费氏线, 以及 T1 的趋势线 (参考图表)。

如图所示, 由于布林频带 (Bollinger Band) 继续的收窄 (-11%), 这表示综指正在调整巩固, 换句话说综指目前正在酝酿着一个新的趋势, 通常这新的趋势将在布林频带再度明显的打开时出现, 届时综指处于布林中频带的位置将决定综指的新趋势。

如图中箭头 B 所示, 马股的成交量减少 10.9%, 使到成交量持续的处于 40 天成交量移动平均线 (VMA) 水平以下, 这显示整体市场基本上还是属于疲软的。一般上, 成交量

是要达到 40 天的平均值，综指才有望稳健的上扬的。

如图中 C 圈所示，由于随机指标（Stochastic）稍微上扬，使到综指短期的走势有望转强。若随机指标随后能继续上扬并突破 70% 以上，那综指就有望再度的返到短期的涨势内了。