



网页: www.straitsindex.com

电邮: info@straitsindex.com

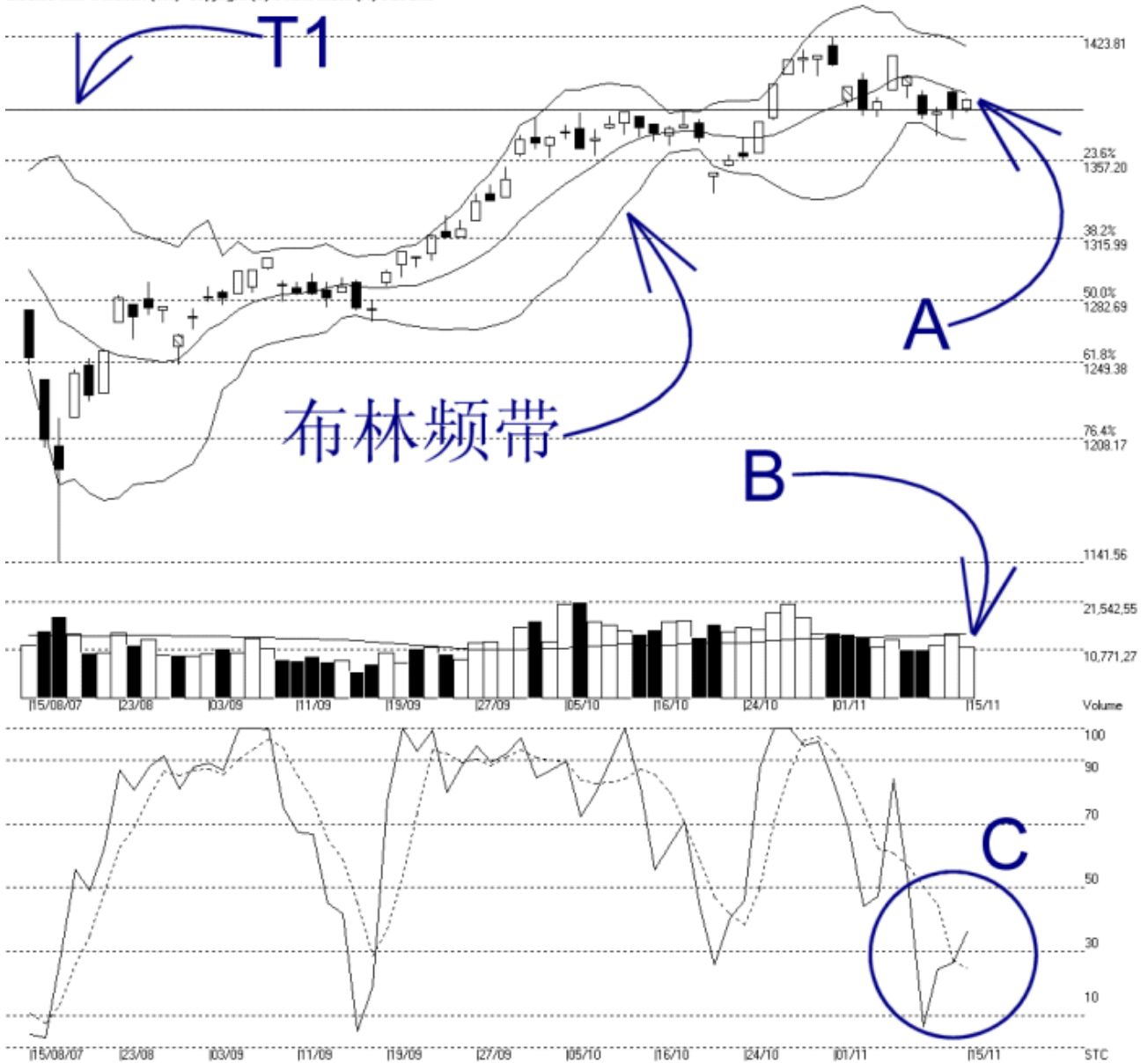
电话: 03-8941 6828 (热线)

海峡指数(马)私人有限公司

自 1998 年为投资者提供技术分析图表

吉隆坡综合指数 KLCI 15-11-2007

Open:1385.320 High:1390.970 Low:1382.700 Close:1390.000 +5.420(0.4%) Volume:11,377,357 (-2989980,-20.8%)
COMPOSITE INDEX [COMPOSITE] 15/08/2007 - 15/11/2007 Ticks:64 { Indices } Bollinger Band(10,2) -6% - Volume Daily (Fibo) 15-11-2007 17:24:55
Created with WinChart (TM) Copyright (C) Straits Index (M) Sdn Bhd



如图中箭头 A 所示, 综合指数继续的处于 T1 的趋势线上, 这表示综指当前的支持水平仍然是 T1 的趋势线 (1385 点), 综指再下一道的支持水平则是 1357.2 点的胜图自动费氏线。综指当前的阻力水平则有布林中频带 (Bollinger Middle Band) 这动态阻力线以及 1423.81 点的胜图自动费氏线。

如图所示, 布林频带 (Bollinger Band) 收窄 6%, 这表示综指当前还是处于一个调整巩固的格局内。我们依然等待着布林频带开始明显的打开, 因为届时综指处于布林中频带的位置将决定综指下一个趋势的方向。

图中箭头 B 所示, 马股的成交量减少了 20.8%, 使到成交量未能维持达到成交量移动

均线（VMA）水平的需求，这显示整体市场的交投未能增加至一个健康的水平，投资者都还是继续的保持谨慎的态度，并未大举进场。以技术分析来看，成交量是必须达到40天的平均值，综指才有望上扬转为涨势的。

如图中C圈所示，由于随机指标（Stochastic）刚开始上扬突破了30%的水平，这显示综指的短期走势有转强的迹象，若随机指标接下来能陆续上扬并突破70%的水平的话，那正值就有望再度进入短期的涨势了。