



**STRAITS  
index**

网页: [www.straitsindex.com](http://www.straitsindex.com)

电邮: [info@straitsindex.com](mailto:info@straitsindex.com)

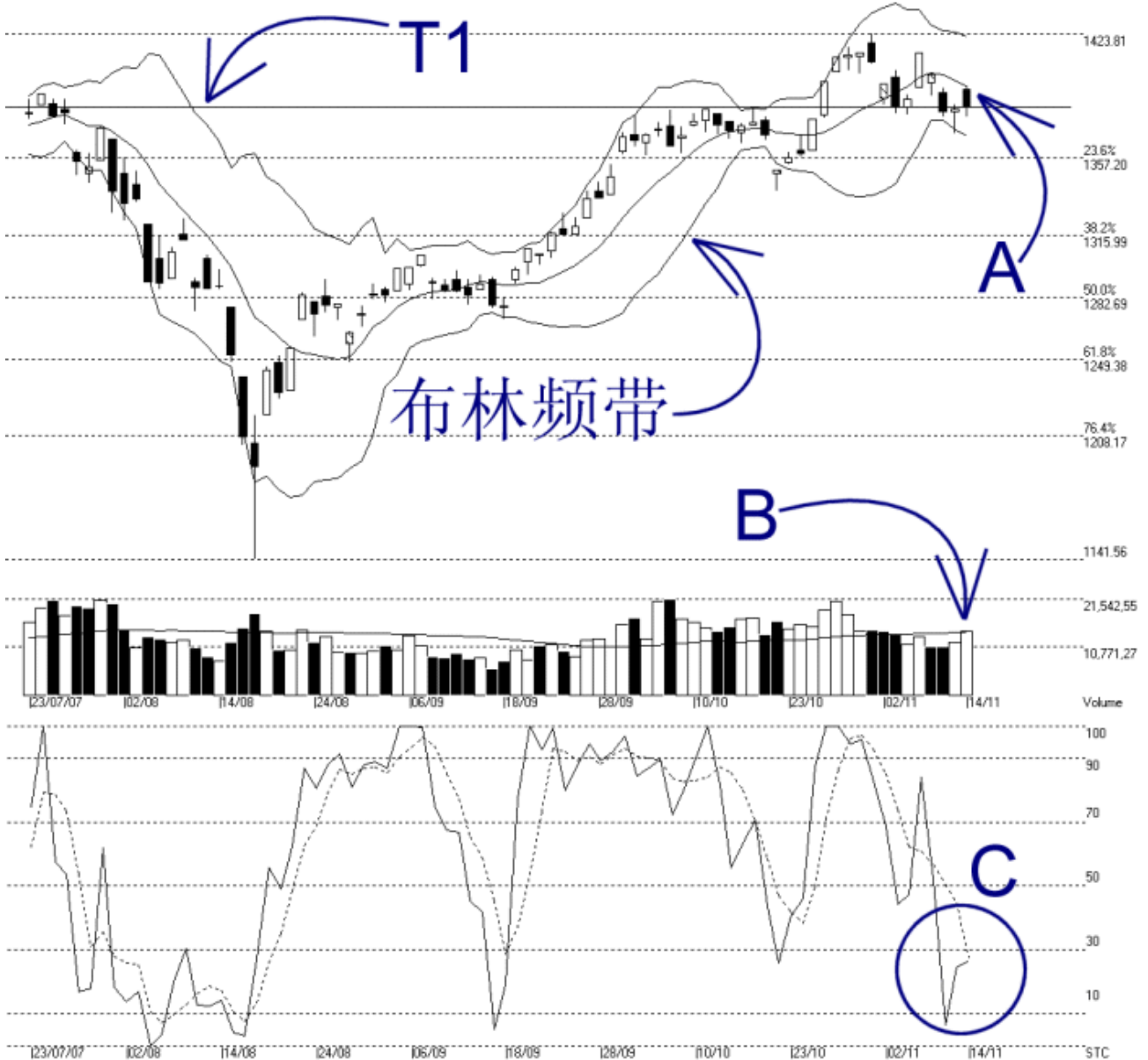
电话: 03-8941 6828 (热线)

海峡指数(马)私人有限公司

自 1998 年为投资者提供技术分析图表

## 吉隆坡综合指数 KLCI 14-11-2007

Open:1394.550 High:1396.060 Low:1379.600 Close:1384.580 +1.150(0.1%) Volume:14,367,337 (+2508080,21.1%)  
COMPOSITE INDEX [COMPOSITE] 23/07/2007 - 14/11/2007 Ticks-80 { Indices } Bollinger Band(10,2) 1% - Volume Daily (Fibo) 14-11-2007 17:03:39  
Created with WinChart (TM) Copyright (C) Straits Index (M) Sdn Bhd



如图中箭头 A 所示，由于受到美国隔夜道琼斯指数回弹的牵引下，综合指数周三也跟随着上扬，惟综指精确的在布林中频带（Bollinger Middle Band）遇到阻力，这是因为综指在受到“拉回效应”（Pull Back Effect）下，返回布林中频带这目标，这布林中频带也成为了综指的动态阻力线。

如图所示，T1 的趋势线成为了综指当前的支持水平，综指的另一道支持水平则是 1357.2 点的胜图自动费氏线。由于布林频带并未明显的打开（+1%），所以综指目前还是属于一个调整巩固的格局内。

图中箭头 B 所示，马股的成交量再度增加 21.1%，无论如何成交量才刚刚返回 40 天

的成交量移动平均线（VMA）的水平，所以整体市场的人气才刚刚回复。这显示投资者目前还是抱着谨慎的态度，等待更明朗的时机，一般上，成交量接下来必须持续的处于40天平均值以上，综指才能稳健的转强。

如图中箭头C所示，由于随机指标（Stochastic）还是未能上扬突破30%的水平，所以综指目前还是未能完全出现技术反弹。若要综指再度返回短期上扬轨道的话，随机指标就得先上扬突破70%的水平。