



网页: www.straitsindex.com

电邮: info@straitsindex.com

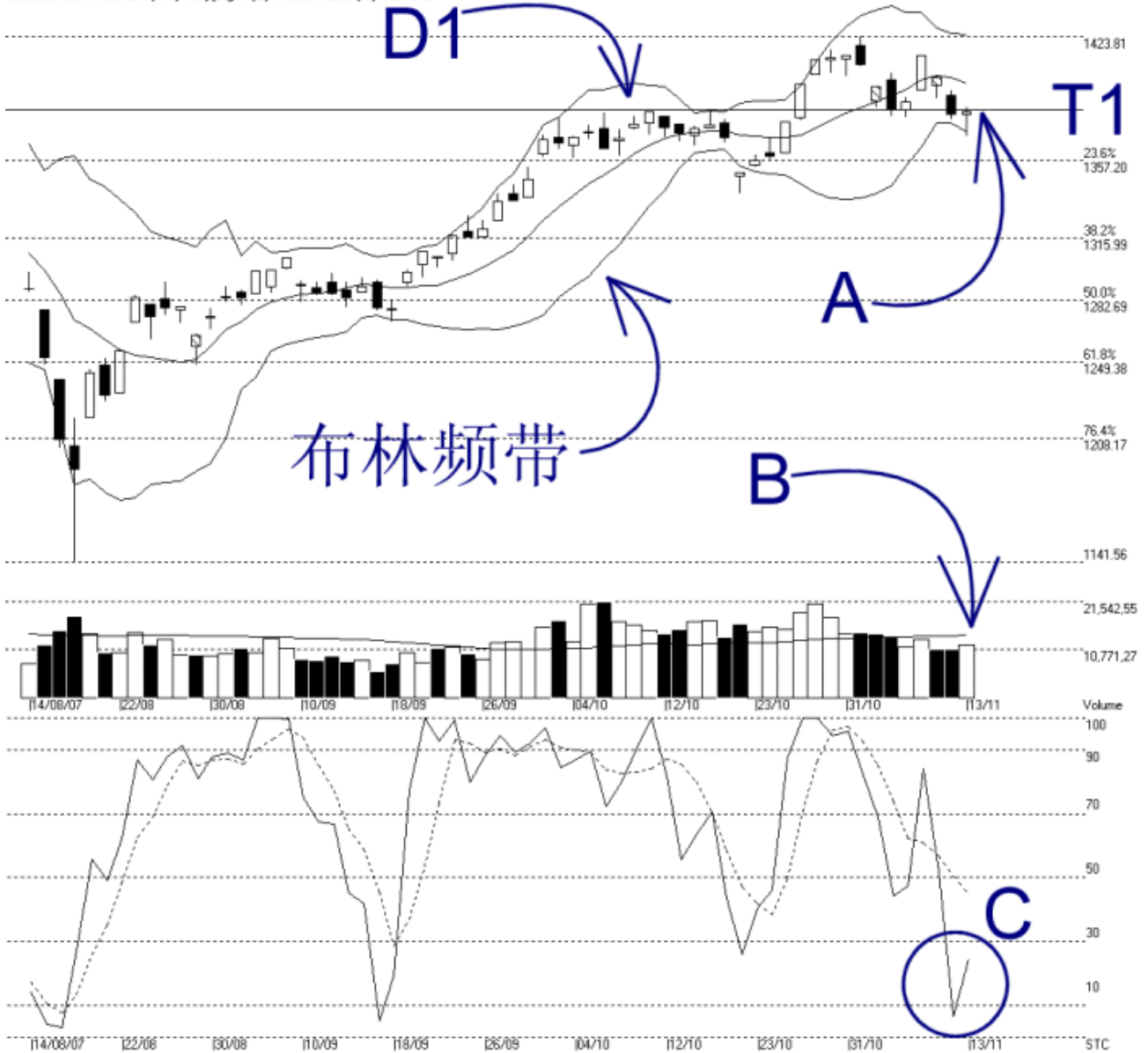
电话: 03-8941 6828 (热线)

海峡指数(马)私人有限公司

自 1998 年为投资者提供技术分析图表

吉隆坡综合指数 KLCI 13-11-2007

Open:1382.610 High:1385.890 Low:1370.330 Close:1383.430 +1.080(0.1%) Volume:11,859,257 (+896524.8.2%)
COMPOSITE INDEX [COMPOSITE] 14/08/2007 - 13/11/2007 Ticks-63 { Indices } Bollinger Band(10.2) 10% - Volume Daily (Fibo) 13-11-2007 17:17:30
Created with WinChart (TM) Copyright (C) Straits Index (M) Sdn Bhd



如图中箭头 A 所示, 综合指数一度下滑, 并跌破了 T1 的趋势线, 这是综指的一道支持水平 (在 D1 期间的阻力水平), 综指接下来的支持水平是 1357.2 点的胜图自动费氏线。由于综指稍微跌破了 T1 的趋势线, 所以 T1 反过来成为了综指当前的阻力水平。

如图所示, 布林频带 (Bollinger Band) 目前打开的幅度为 10%, 而综指已经处于布林中频带 (Bollinger Middle Band) 以下了, 所以若布林频带接下来继续的打开的话, 那综指就由继续下滑的风险, 知道综指返回布林中频带以上为止。

图中箭头 B 所示, 虽然马股的成交量增加 8.2%, 不过还是处于 40 天成交量移动平均线 (VMA) 以下, 这表示综指目前还是属于调整或淡静的格局内。通常综指若要转强的话, 那成交量是必须的增加至 40 天的平均值, 综指稳健转强的机会才会提高。

如图中箭头 C 所示，由于随机指标（Stochastic）一度跌破 10% 的水平，这显示综指短期出现超卖的情形，所以综指也一度出现技术反弹的格局。若随机指标接下来能上扬突破了 30% 的话，那综指就有望出现短期的技术反弹。