



网页: www.straitsindex.com

电邮: info@straitsindex.com

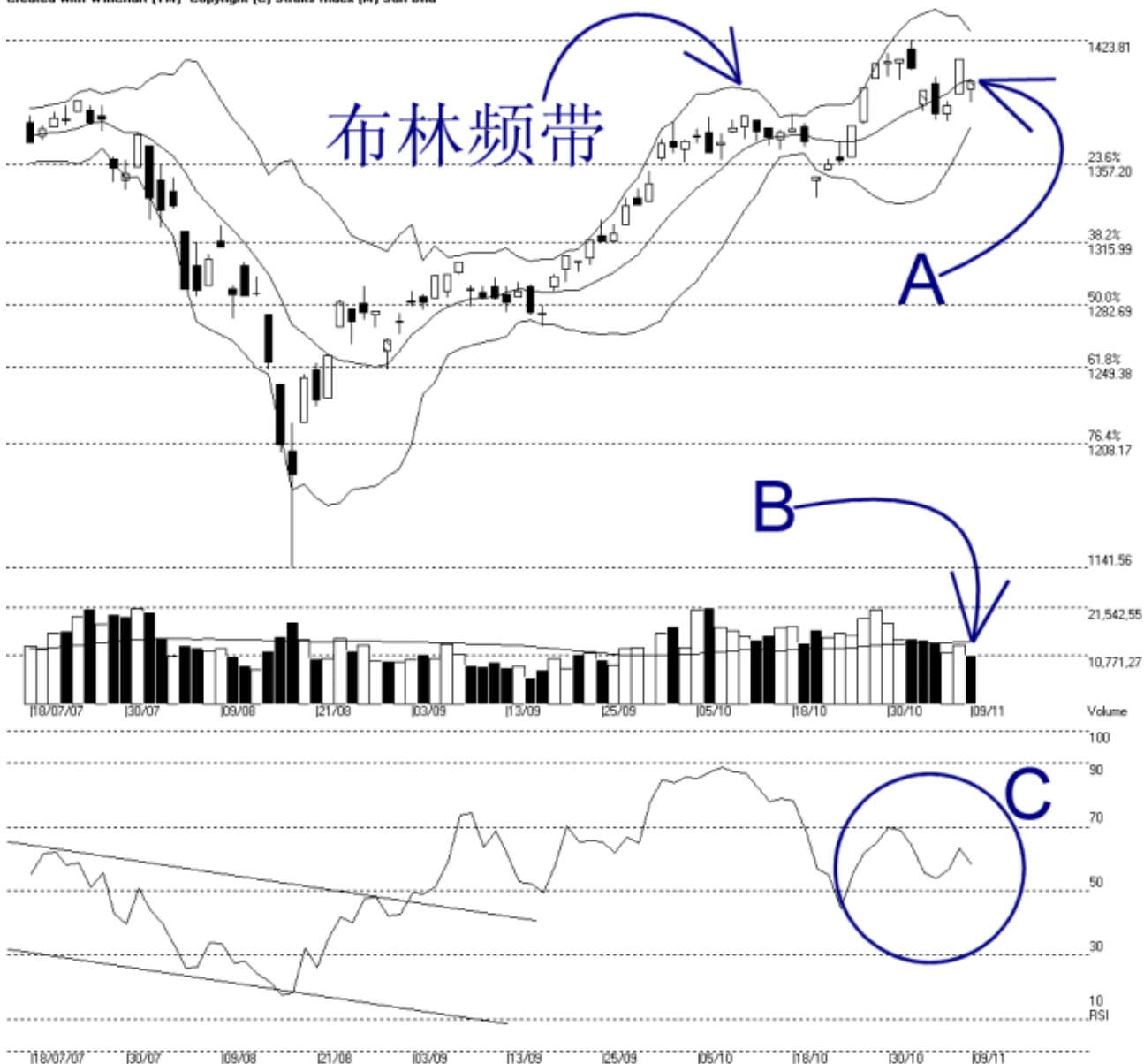
电话: 03-8941 6828 (热线)

海峡指数(马)私人有限公司

自 1998 年为投资者提供技术分析图表

吉隆坡综合指数 KLCI 09-11-2007

Open:1397.910 High:1403.450 Low:1390.600 Close:1402.250 -11.600(-0.8%) Volume:10,783,106 (-2459407,-18.6%)
COMPOSITE INDEX [COMPOSITE] 18/07/2007 - 09/11/2007 Ticks-80 { Indices } Bollinger Band(10,2) -29% - Volume Daily (Fibo) 09-11-2007 14:52:14
Created with WinChart (TM) Copyright (C) Straits Index (M) Sdn Bhd



如图中箭头 A 所示，由于再度受到外围因素的冲击，综合指数再度下滑，跌破了布林中频带（Bollinger Middle Band），所以布林中频带反过来成为了综指的动态阻力线。不过由于布林频带（Bollinger Band）继续的收窄，所以综指并不至于立刻转为跌势。

换句话说就，若布林频带开始打开时，若综指还是未能返回布林中频带以上的话，那综指就有转弱的风险。综指接下来的阻力水平除了布林中频带之外有 1423.81 点的胜图自动费氏线，支持水平则是 1357.20 点的胜图自动费氏线。

如图中箭头 B 所示，马股的成交量减少 18.6%，所以成交量继续的处于 40 天成交量移动平均线（VMA）水平以下，这显示有投资者选择离场或观望。若要综指摆脱横摆巩固

的僵局的话，成交量是必须增加至少达 40 天的平均值，综指才有望稳健的转强。

如图中 C 圈所示，胜图强弱指标（WinChart RSI）仍然在 50%至 70%的水平波动，并未成功重返 70%以上的水平。这显示综指的中期走势还是未能确定已经转为上扬的格局。一般上，若胜图强弱指标能成功的上扬突破 70%的水平的话，那综指的中期走势才能确认转为上扬的。