



网页: www.straitsindex.com

电邮: info@straitsindex.com

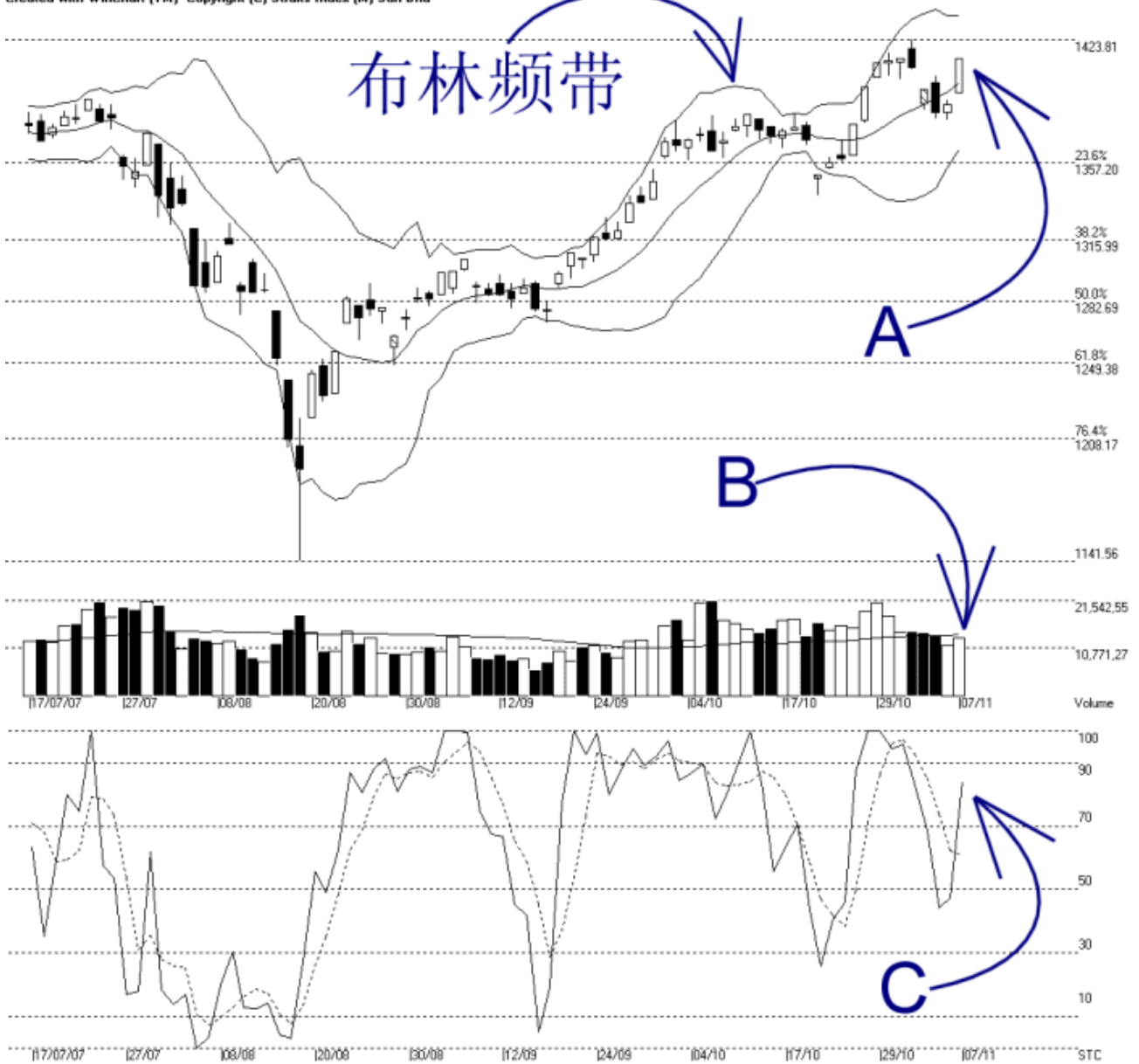
电话: 03-8941 6828 (热线)

海峡指数(马)私人有限公司

自 1998 年为投资者提供技术分析图表

吉隆坡综合指数 KLCI 07-11-2007

Open:1395.510 High:1413.850 Low:1395.510 Close:1413.850 +24.740(1.8%) Volume:13,242,513 (+1741686,15.1%)
COMPOSITE INDEX [COMPOSITE] 17/07/2007 - 07/11/2007 Ticks=80 { Indices } Bollinger Band(10,2) -12% - Volume Daily (Fibo)
Created with WinChart (TM) Copyright (C) Straits Index (M) Sdn Bhd



如图中箭头 A 所示, 综合指数上扬 1.8%, 并且突破了布林中频带 (Bollinger Middle Band), 这使到综指有望摆脱近期出现的跌势。无论如何, 布林频带 (Bollinger Band) 还是处于收窄的情形, 所以综指还是未能算是完全的转强。通常必须要等到布林频带再度的打开, 那综指才有望转为涨势, 无论如何届时综指是必须维持在布林中频带以上。

如图所示就, 综指当前的阻力水平是 1423.81 点的胜图自动费氏线, 这也是综指的历史最高点; 综指的支持水平则是 1357.20 点的胜图自动费氏线。

如图中箭头 B 所示, 马股的成交量上扬 15.1%, 惟还是未能达到 40 天成交量移动平均线 (VMA) 水平, 这表示整体市场还是缺乏人气, 这使到综指的涨势还是有待进一步的

确认。换句话说，若成交量接下来增加并超越 40 天平均值的话，那综指就有望稳健的转强了。

如图中箭头 C 所示，随机指标（Stochastic）上扬，再度进入了 70% 以上，这表示综指的短期走势转强，若这能再配合布林频带开始明显打开的话，那综指就有望确认再度转为涨势了。