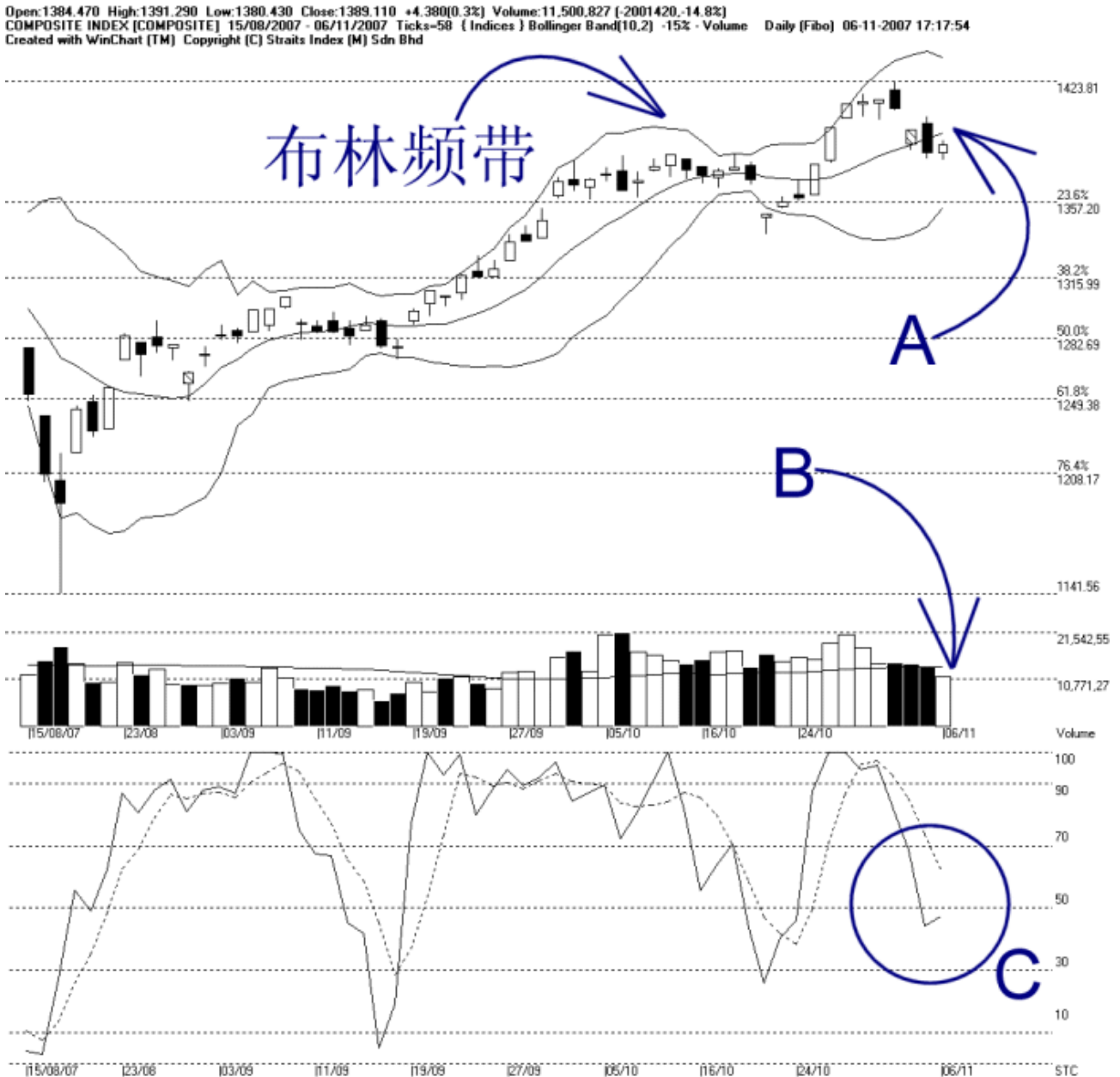




网页: [www.straitsindex.com](http://www.straitsindex.com)  
 电邮: [info@straitsindex.com](mailto:info@straitsindex.com)  
 电话: 03-8941 6828 (热线)  
 海峡指数(马)私人有限公司  
 自 1998 年为投资者提供技术分析图表

吉隆坡综合指数 KLCI 06-11-2007



如图箭头 A 所示, 综合指数稍微回弹, 惟综指还是未能突破布林中频带 (Bollinger Middle Band) 这动态阻力线, 这表示布林中频带将成为综指接下来的主要阻力线了, 综指的另一道阻力水平则是处于 1423.81 点的胜图自动费氏线及 1400 点的心理阻力水平。

如图所示, 由于布林频带 (Bollinger Band) 继续的收窄 (-15%), 所以综指目前是

处于一个调整巩固的格局内，通常这情形将维持到布林频带再度打开为止，届时综指的新趋势则由综指处于布林中频带的位置来决定。

如图中箭头 B 所示，马股的成交量下降 14.8%，使到成交量跌破了 40 天成交量移动平均线（VMA）水平，这显示整体市场开始由转弱或淡静的风险。通常若成交量低于 40 天平均值的话，综指会倾向于横摆巩固或下跌的。

如图中箭头 C 所示，随机指标（Stochastic）目前正处于 50% 以下的水平，所以综指的短期走势依然还是偏向弱的。随机指标必须再度上扬突破 50% 及 70% 的水平，那综指短期走势才能转为上扬。