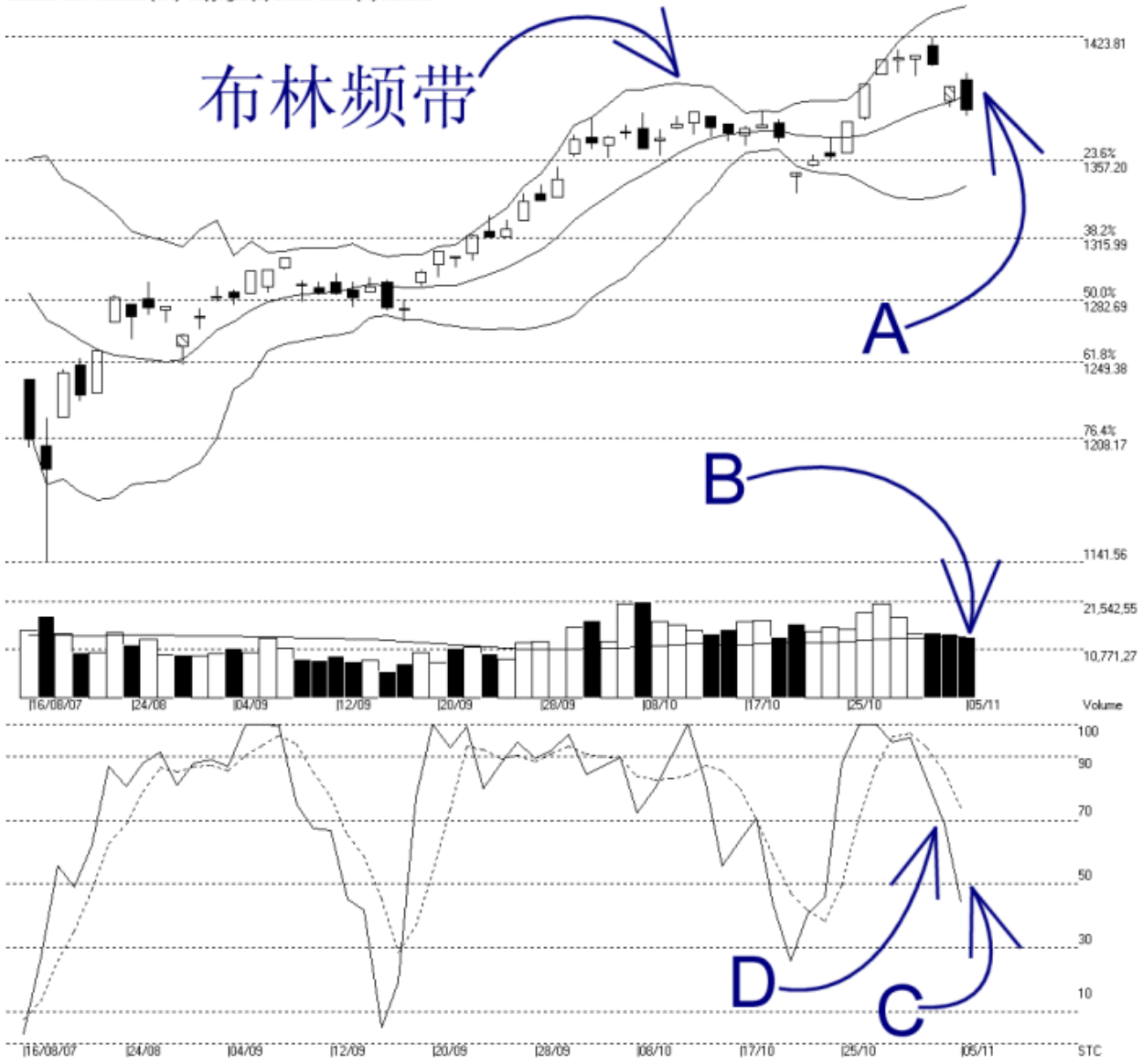




网页: [www.straitsindex.com](http://www.straitsindex.com)  
 电邮: [info@straitsindex.com](mailto:info@straitsindex.com)  
 电话: 03-8941 6828 (热线)  
 海峡指数(马)私人有限公司  
 自 1998 年为投资者提供技术分析图表

### 吉隆坡综合指数 KLCI 05-11-2007

Open:1400.880 High:1404.570 Low:1381.230 Close:1384.730 -12.750(-0.9%) Volume:13,502,247 (-770308,-5.4%)  
 COMPOSITE INDEX [COMPOSITE] 16/08/2007 - 05/11/2007 Ticks-56 { Indices } Bollinger Band(10,2) -1% - Volume Daily (Fibo)  
 Created with WinChart (TM) Copyright (C) Straits Index (M) Sdn Bhd



由于继续的受到外围因素的影响，亚太地区包括综合指数纷纷下滑，如图中箭头 A 所示，综指下挫近 1%，跌破了布林中频带（Bollinger Middle Band）的水平；所以综指接下来若未能迅速的回弹返回布林中频带以上的话，那综指将有继续转弱的风险。

如图所示，综指接下来的支持水平是 1357.2 点的胜图自动费氏线，阻力则是 1423.81 点的胜图自动费氏线，这也是综指的历史最高水平。如图所示，由于布林频带（Bollinger Band）收窄 1%，所以综指还不至于确定新一轮的跌势，不过若综指继续的处于布林中频带以下的话，而当布林频带开始打开时，那综指就有转为跌势的风险了。

如图中箭头 B 所示，马股的成交量减少 5.4%，所以成交量目前只刚刚达到 40 天成交

量移动平均线（VMA）水平，这表示整体市场的人气还是能继续的维持在健康的水平。若成交量继续减少的话，那综指就有转为淡静或调整的格局。

如图中箭头 C 所示，随机指标（Stochastic）跌破了 50% 的水平，这显示综指的短期趋势继续的转弱。如图中箭头 D 显示，随机指标自跌破后 70% 以后，综指的短期的趋势开始走软，通常这短期的弱势将继续维持至随机指标再度上扬突破 70% 为止。