



网页: www.straitsindex.com

电邮: info@straitsindex.com

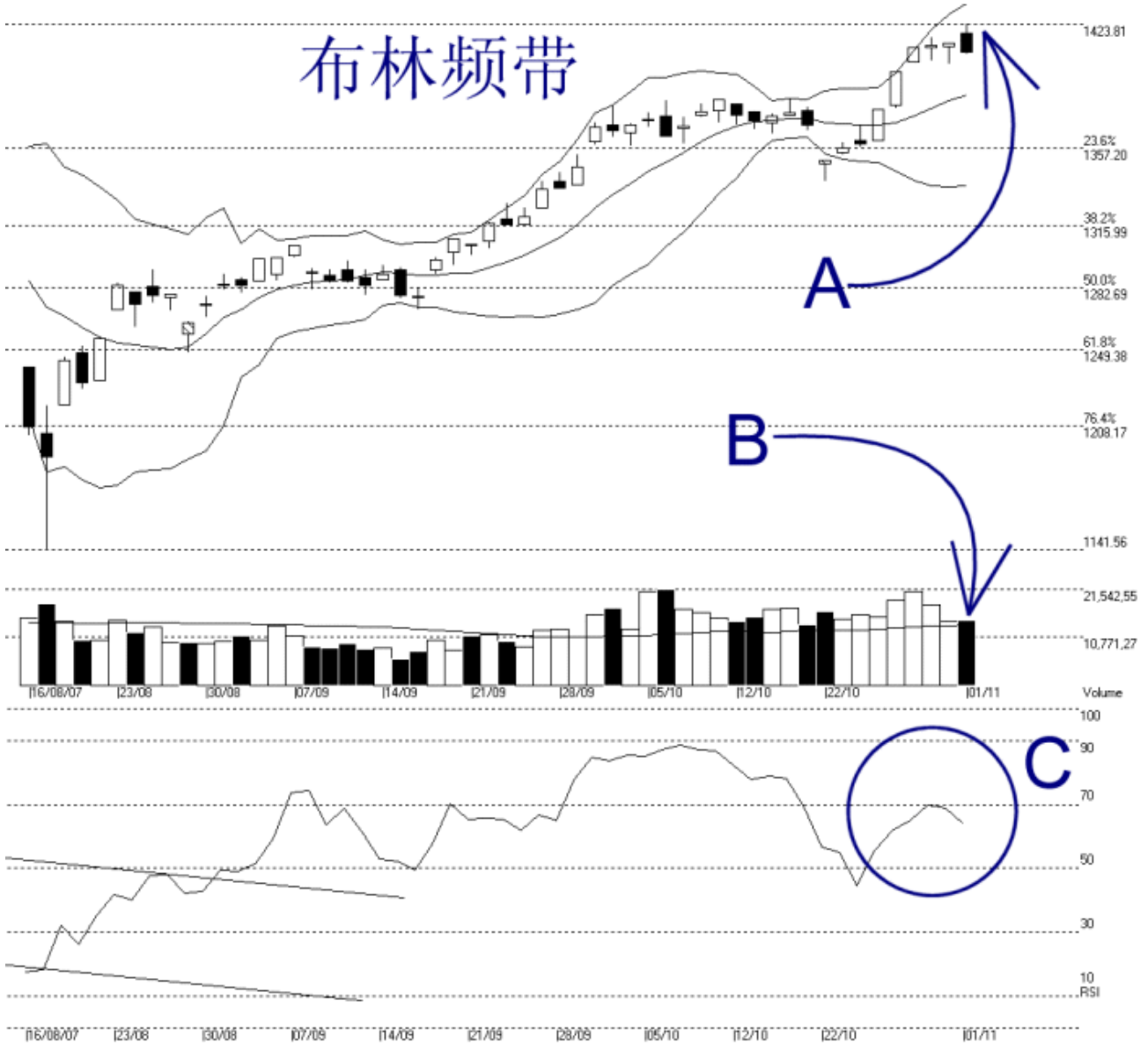
电话: 03-8941 6828 (热线)

海峡指数(马)私人有限公司

自 1998 年为投资者提供技术分析图表

吉隆坡综合指数 KLCI 01-11-2007

Open:1419.380 High:1423.810 Low:1407.970 Close:1409.160 -4.490(-0.3%) Volume:14,700,693 (+349777.24%)
COMPOSITE INDEX [COMPOSITE] 16/08/2007 - 01/11/2007 Ticks=54 { Indices } Bollinger Band(10,2) 5% - Volume Daily (Fibo) 01-11-2007 17:31:20
Created with WinChart (TM) Copyright (C) Straits Index (M) Sdn Bhd



如图中箭头 A 所示, 综合指数再度创新高, 惟综指后劲不足, 综指随后在套利活动下回调, 按日微跌 0.3%。如图所示, 布林频带 (Bollinger Band) 打开的幅度为 5%, 持续的减少, 这表示综指也继续的处于技术调整的格局中。通常布林中频带 (Bollinger Middle Band) 将是综指的调整目标, 这也是综指的动态支持线。

综指目前的技术调整将继续维持直到布林频带再度打开为止, 届时综指的新趋势将由综指处于布林中频带的位置来决定。综指当前的支持水平除了布林中频带之外, 就是 1357.20 点的胜图自动费氏线。

如图中箭头 B 所示, 马股的成交量稍微增加 2.4%, 稍微处于 40 天成交量移动平均线

(VMA) 水平以上，所以目前市场还是有足够的承接力量，不过若成交量减少至 40 天平均值以下的话，那综指就由出现横摆巩固甚至下滑的风险了。

如图中 C 圈所示，虽然随机指标 (Stochastic) 已经处于 70% 以上，不过胜图强弱指标 (WinChart RSI) 依然未能上扬突破 70% 的水平，这表示综指的中期走势仍然未能确认为上扬的，除非胜图强弱指标能成功上扬突破 70%。