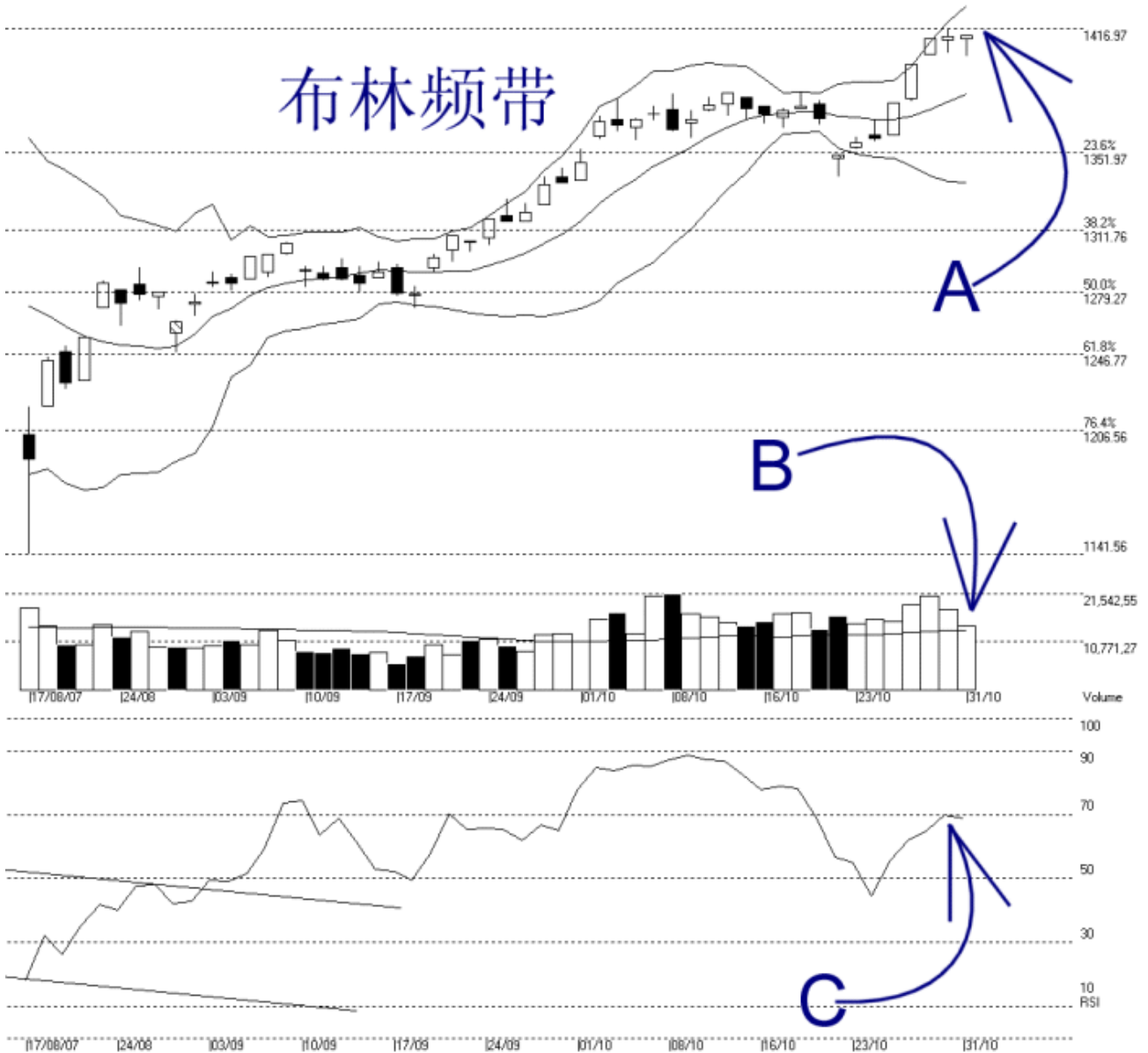




网页: www.straitsindex.com
电邮: info@straitsindex.com
电话: 03-8941 6828 (热线)
海峡指数(马)私人有限公司
自 1998 年为投资者提供技术分析图表

吉隆坡综合指数 KLCI 31-10-2007

Open:1411.960 High:1413.650 Low:1402.830 Close:1413.650 +0.860(0.1%) Volume:14,350,916 (-3695186,-20.5%)
COMPOSITE INDEX [COMPOSITE] 17/08/2007 - 31/10/2007 Ticks:52 { Indices } Bollinger Band(10,2) 11% - Volume Daily (Fibo)
Created with WinChart (TM) Copyright (C) Straits Index (M) Sdn Bhd



如图中箭头 A 所示，综合指数继续的窄幅波动，虽然综指一度出现卖压，不过综指闭市还是收高，使到综指出现了一个锤子型 (Hammer)，这是市场买压及卖压角力的现象。由于综指目前处于历史最高水平，所以综指继续有套利的活动，这是综指的技术调整。综指当前的阻力水平为 1416.97 点的胜图自动费氏线，这也是历史最高水平，综指接下来的支持水平则是 1351.97 点的胜图自动费氏线。

如图所示，布林频带 (Bollinger Band) 打开的幅度为 11%，继续的减少，这表示综指目前仍然是属于一个调整巩固的格局。通常这调整巩固的格局将维持至布林频带停止收窄为止，而布林中频带 (Bollinger Middle Band) 则将是综指的调整目标或动态支持线。

如图中箭头 B 所示，马股的成交量进一步减少了 20.5%，无论如何成交量成功的保持在 40 天成交量移动平均线（VMA）以上，所以整体市场的承接力量依然足够，这对综指保持上扬的趋势有关键性的作用，因为若由足够的成交量的话，这将有利于市场吸纳卖压，继续健康的调整。

如图中箭头 C 所示，随机指标（Stochastic）依然维持在 70% 以上的水平，这表示综指的短期的走势仍然看俏。不过，若随机指标跌破 70% 的话，那读者就必须小心综指将进入短期的调整或跌势内。