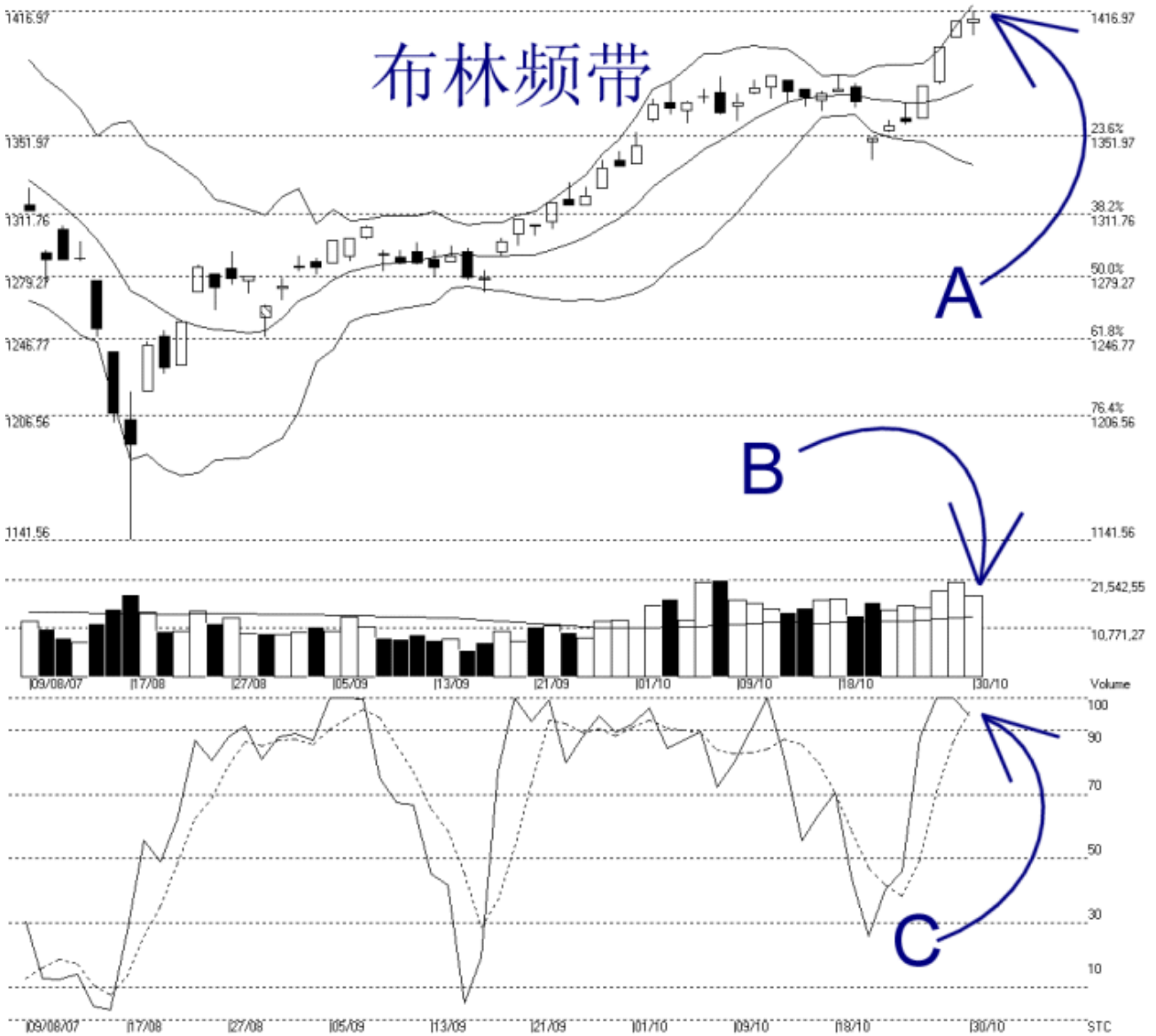




网页: www.straitsindex.com
 电邮: info@straitsindex.com
 电话: 03-8941 6828 (热线)
 海峡指数(马)私人有限公司
 自 1998 年为投资者提供技术分析图表

吉隆坡综合指数 KLCI 30-10-2007

Open:1411.330 High:1416.970 Low:1404.480 Close:1412.790 +1.170(0.1%) Volume:18,046,102 (-3119854,-14.7%)
 COMPOSITE INDEX [COMPOSITE] 09/08/2007 - 30/10/2007 Ticks-57 { Indices } Bollinger Band(10,2) 19% - Volume Daily (Fibo)
 Created with WinChart (TM) Copyright (C) Straits Index (M) Sdn Bhd



如图中箭头 A 所示，综指稍微上扬，再度刷新高水平，惟综指全天多数是处于调整的状态，所以这表示综指其实正处于一个小的技术调整。我们也可以从布林频带（Bollinger Band）打开的幅度减少（19%）看得出来。若布林频带打开的幅度继续的减低的话，综指就由出现短期技术调整的可能了。

如图所示，综指目前还是处于布林中频带（Bollinger Middle Band）以上，所以当综指出现技术调整时，布林中频带将是综指接下来的动态支持线，若综指跌破布林中频带的话，那综指就有转弱的风险了。除了布林中频带之外，综指接下来的支持水平是 1351.97 点的胜图自动费氏线。

如图中箭头 B 所示，马股的成交量减少了 14.7%，惟还是成功的维持在 40 天成交量

移动平均线（VMA）以上，这显示整体市场的承接力量还是相当强，这对综指保持涨势是有利的。

如周一提到一样，由于随机指标（Stochastic）在 100%水平横摆两日，这显示综指短期走势出现了过热的现象，所以综指出现了技术调整。如图中箭头 C 所示，由于随机指标还是处于 70%以上，所以目前综指只属于一个短期的技术调整。若随机指标跌破 70%的话，那综指就有出现短期跌势的风险了。