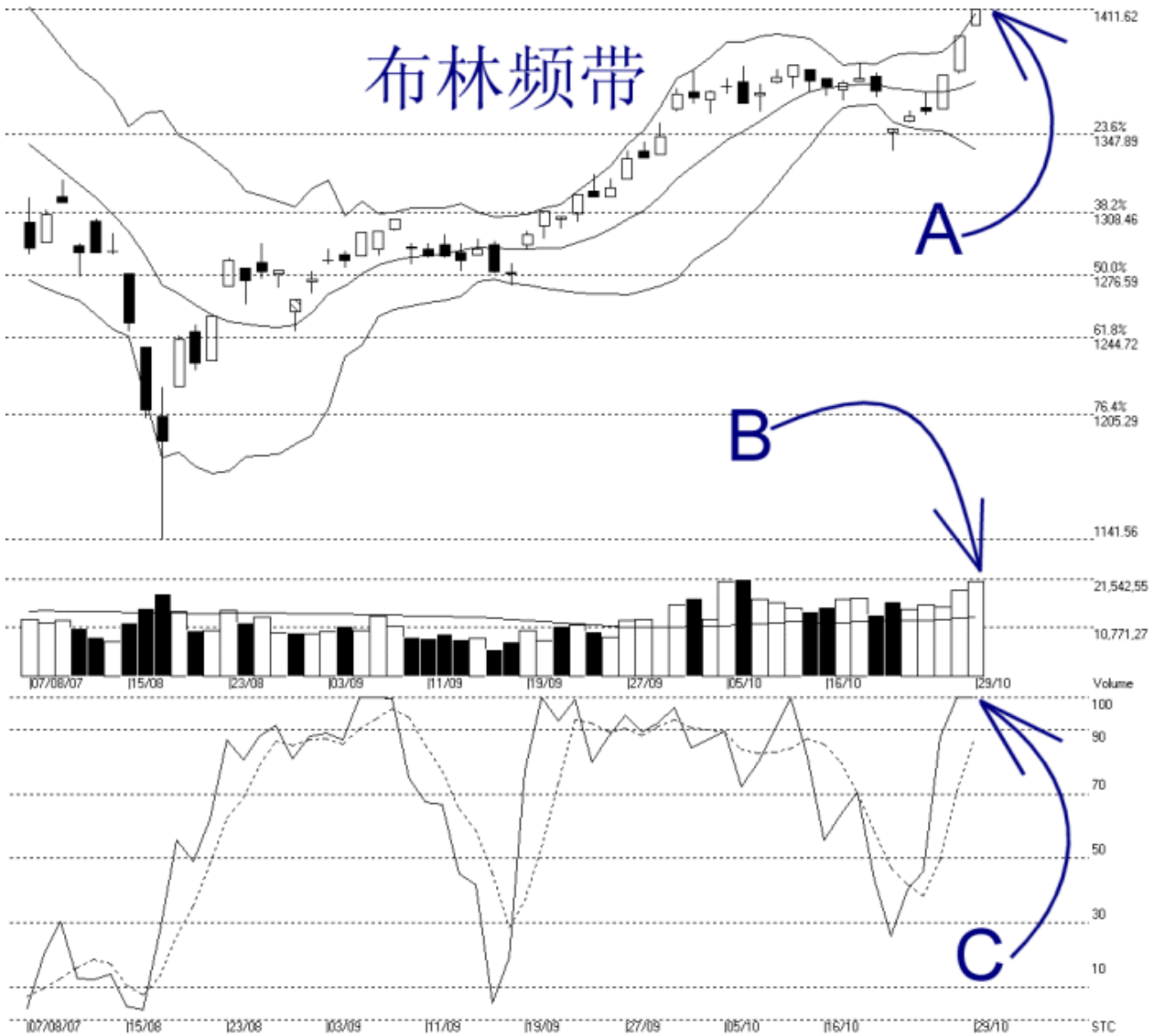




网页: [www.straitsindex.com](http://www.straitsindex.com)  
电邮: [info@straitsindex.com](mailto:info@straitsindex.com)  
电话: 03-8941 6828 (热线)  
海峡指数(马)私人有限公司  
自 1998 年为投资者提供技术分析图表

### 吉隆坡综合指数 KLCI 29-10-2007

Open:1403.750 High:1411.620 Low:1403.750 Close:1411.620 +13.270(0.9%) Volume:21,165,956 (+2030620,10.6%)  
COMPOSITE INDEX [COMPOSITE] 07/08/2007 - 29/10/2007 Ticks-58 (Indices) Bollinger Band(10,2) 33% - Volume Daily (Fibo) 29-10-2007 17:05:53  
Created with WinChart (TM) Copyright (C) Straits Index (M) Sdn Bhd



由于亚太地区纷纷报捷，综合指数也一样上扬，并刷新的综指历史最高水平，以 1411.62 点闭市（参考箭头 A）。如图所示，由于布林频带（Bollinger Band）进一步打开（33%），再加上综指也继续的处于布林中频带（Bollinger Middle Band）以上，所以综指也继续的上扬。

通常综指是有望继续的上扬，直到布林频带打开的幅度减低或收窄为止，届时布林中频带将是综指的调整目标，这也是综指目前的动态支持线。综指当前的支持水平 1347.89 点

的胜图自动费氏线。

如图中箭头 B 所示，马股的成交量进一步增加 10.6%，也成功的维持在 40 天成交量移动平均线（VMA）以上，这显示整体市场的人气以及承接力量依然足够，这对综指维持涨势是有利的。

如图中箭头 C 所示，随机指标（Stochastic）维持在 100%的水平，这是因为综指短期内上扬所致的，所以综指短期的走势有过热的现象。无论如何，这在布林频带收窄后的综指上扬时是正常的，不过若随机指标跌破 70%的话，那综指短期的走势就有转为下滑或调整的风险了。